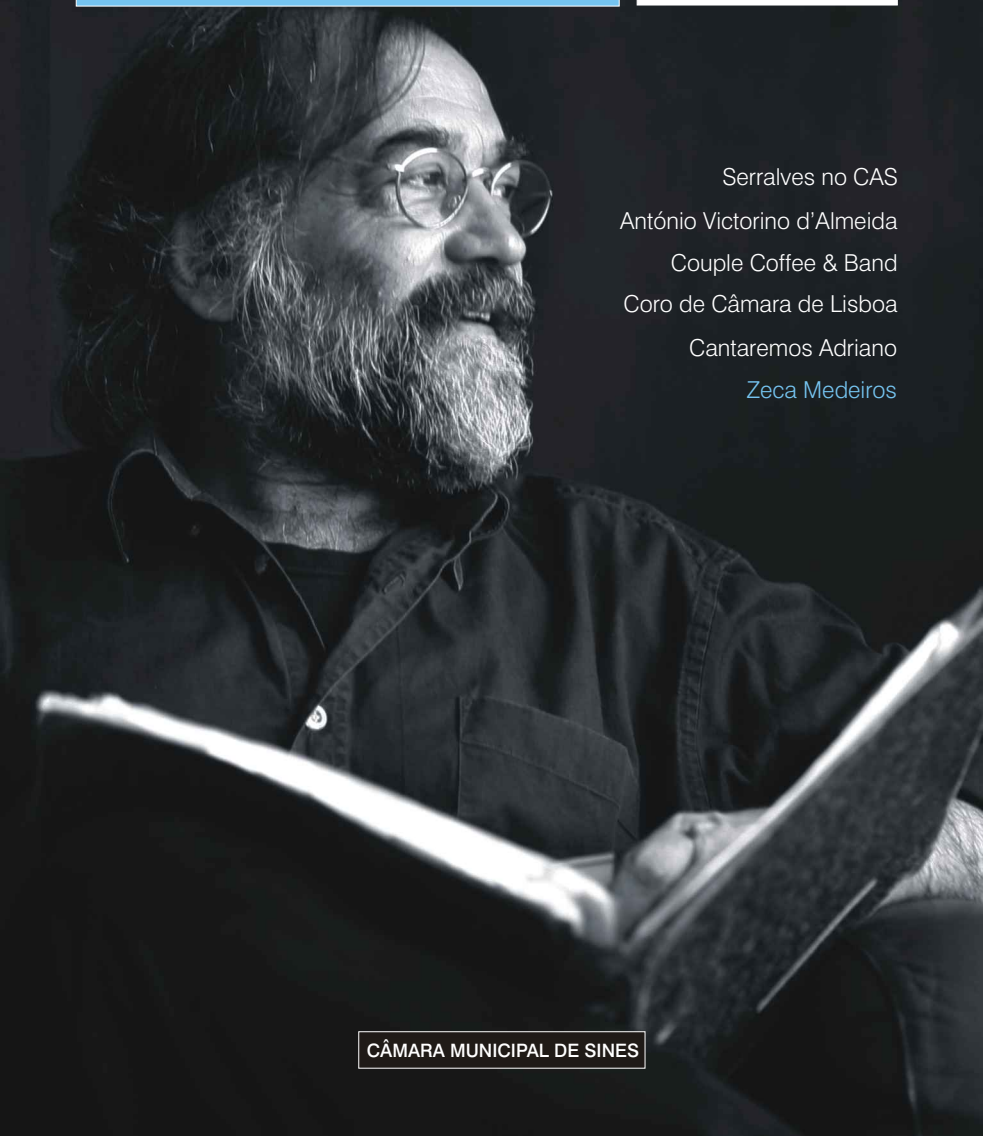


Sines^{em} agenda

Novembro
Dezembro
2007



Serralves no CAS
António Victorino d'Almeida
Couple Coffee & Band
Coro de Câmara de Lisboa
Cantaremos Adriano
Zeca Medeiros

CÂMARA MUNICIPAL DE SINES

Sines em agenda

#04

NOVEMBRO - DEZEMBRO 2007

FICHA TÉCNICA

Propriedade

Câmara Municipal de Sines

Director

Manuel Coelho

Textos, concepção gráfica e montagem

Câmara Municipal de Sines

Impressão

Gráfica de Santiago
(Santiago do Cacém)

Periodicidade

Bimestral

Exemplares

4000

Distribuição

Gratuita. Nos equipamentos públicos
e circuito comercial, colectividades,
etc.

O programa de iniciativas pode ser
alterado por motivos imprevistos. As
alterações são noticiadas no site
municipal (www.mun-sines.pt) e/ou
do Centro de Artes de Sines
(www.centrodeartesdesines.com.pt)

A informação relativa a entidades
exteriores à Câmara Municipal de
Sines é da sua responsabilidade.

O que é a “Sines em Agenda”?

A “Sines em Agenda” é uma publicação bimestral da Câmara Municipal de Sines criada para a divulgação de acontecimentos a realizar na área do concelho nos domínios da cultura, do desporto, da juventude, da educação, do ambiente, das actividades económicas, do lazer, do turismo, etc., abertos à participação do público e, tendencialmente, sem fins lucrativos. As próximas edições são Janeiro / Fevereiro 2008 e Março / Abril 2008.

Quem pode solicitar inserção de eventos na agenda?

Além dos serviços das autarquias do concelho, escolas, colectividades, associações empresariais e instituições públicas em geral. Os pedidos que partam de instituições privadas são sujeitos a avaliação de interesse público. O material para agenda deve ser remetido em formato digital para o email girp@mun-sines.pt (Serviço de Informação, Divulgação e Imagem) até ao dia 10 do mês anterior ao da sua edição. Se o dia 10 coincidir com um fim-de-semana ou feriado, o prazo será o dia útil anterior. Mais informações em www.mun-sines.pt.

Como posso obter a agenda?

Pode encontrá-la nos equipamentos públicos em Sines, circuito comercial, etc. Pode também solicitar o seu envio para a sua caixa do correio através dos contactos do Serviço de Informação, Divulgação e Imagem da Câmara Municipal de Sines: Largo Ramos Costa - 7520-159 Sines; Tel. 269 630665; Fax 269 633 022; Email girp@mun-sines.pt

Sou proprietário de um estabelecimento comercial. Posso ter um suporte com agendas no meu estabelecimento?

Sim. Contacte o Serviço de Informação, Divulgação e Imagem (ver contactos acima).

Versão digital da agenda disponível em www.mun-sines.pt

Novembro e Dezembro para celebrar

O município de Sines assinala no dia 24 de Novembro 645 anos da sua fundação. Nesta agenda pode conhecer os principais eventos culturais que a Câmara organiza no contexto das comemorações da data.

Entre esses eventos, destaco o recital do maestro António Victorino d'Almeida, já no dia 9 de Novembro, uma homenagem a José Afonso pelo agrupamento Couple Coffee & Band, no dia 16, e, no dia 25 de Novembro, a apresentação do Coro de Câmara de Lisboa, que estará em Sines com a música de Fernando Lopes-Graça e Eurico Carrapatoso.

Ainda em Novembro, de assinalar uma parceria muito importante entre a Câmara Municipal de Sines (através do Centro de Artes) e o Museu Serralves, no âmbito da qual será inaugurada a exposição “Só é possível se formos 2”.

Em Dezembro, damos especial atenção aos mais novos, com a oferta de Natal para todas as crianças das escolas de Sines - o espectáculo “O Píncel Mágico”, do Teatro do Mar - e a Semana Tok Tok, em que os mais novos podem passar no Centro os primeiros dias das suas férias de Natal.

Também no mês de Dezembro, a não perder a homenagem a Adriano Correia de Oliveira (Cantaremos Adriano), o concerto de um dos melhores cantautores portugueses contemporâneos (Zeca Medeiros) e o concerto de Natal, pelo nosso Coral Atlântico.

Boas comemorações do Dia do Município e bom Natal!

O Presidente da Câmara
Manuel Coelho

NOVEMBRO

02-03 SEXTA-SÁBADO  <p>Festival de Danças de Salão e Latino-Americanas Pavilhão dos Desportos</p>	03 SÁBADO  <p>Inauguração da exposição "Só é possível se formos 2" Centro de Artes, 16h00. Até 27 Janeiro 2008.</p>	05 SEGUNDA  <p>Início do atelier "Artes e ambiente" (projecto "Energia Viva") Centro de Artes. Até 16 Novembro.</p>	09 SEXTA  <p>António Victorino d'Almeida Centro de Artes, 22h00</p>
15 QUINTA  <p>Biblioteca Sensível Centro de Artes, 10h00 e 11h15</p>	16 SEXTA  <p>Couple Coffee & Band - Homenagem a José Afonso Centro de Artes, 22h00</p>	17 SÁBADO  <p>Projecto "Antenas" para pais e filhos Centro de Artes, 15h30</p>	24 SÁBADO  <p>Dia do Município - Comemorações - Várias iniciativas Vários locais e horários</p>
24 SÁBADO  <p>Chá com contos Centro de Artes, 16h00</p>	24 SÁBADO  <p>Inauguração da exposição "Era Assim em 1914" Centro de Artes. Até 24 Dezembro.</p>	25 DOMINGO  <p>Coro de Câmara de Lisboa - F. Lopes-Graça / E. Carrapatoso Centro de Artes, 17h30</p>	27 TERÇA  <p>Início do atelier "Curto Circuito" (Projecto "Energia Viva") Centro de Artes. Até 7 Dezembro.</p>
30 SEXTA  <p>"Alma Grande", pelo Teatro O Bando Centro de Artes, 22h00</p>			

DEZEMBRO

01 SÁBADO



"Sempre as mesmas palavras", pelo Teatro em Cena
Centro de Artes, 19h30 e 21h30

08 SÁBADO



O Pincel Mágico", pelo Teatro do Mar
Centro de Artes, 16h00
(Sessão pública em geral)

15 SÁBADO



Cantaremos Adriano
Centro de Artes, 22h00

17-21 SEGUNDA-SEXTA



"Semana Tok Tok - Férias de Natal"
Centro de Artes

21 SEXTA



Zeca Medeiros
Centro de Artes, 22h00

23 DOMINGO



Coral Atlântico - Concerto de Natal
Centro de Artes, 22h00

PROJECTO

NAS REDES DO TEMPO

Os sineenses são convidados a partilhar memórias, fotografias, documentos e objectos, para enriquecer o Museu de Sines e o Arquivo Histórico.



O Museu de Sines e o Arquivo Histórico Arnaldo Soledade promovem, desde Setembro, o projecto “Nas Redes do Tempo”, que procura, através do registo da memória dos sineenses mais velhos e da recepção do contributo de toda a população, conhecer melhor o património do concelho. O objectivo é obter elementos para enriquecer o Museu de Sines e tornar mais completa a memória do século XX no concelho. A participação do público no projecto “Nas Redes do Tempo” pode ser feita através da recolha de depoimentos, da doação de objectos ou da oferta ou empréstimo de fotografias e outros documentos (no caso do empréstimo, o documento será digitalizado e devolvido). Os interessados em contribuir devem dirigir-se ao Arquivo Histórico Arnaldo Soledade, localizado no Centro de Artes de Sines (tel. 269 860080) ou ao Museu de Sines (tel. 269 635760). O projecto estende-se até 2009.



Fotos: Higinio Espada

EFEMÉRIDES

DIA DO MUNICÍPIO

O município de Sines comemora 645 anos no dia 24 de Novembro.

Vários locais | Novembro | Org. Autarquias de Sines, colectividades e instituições de Sines.



"D. Pedro pela graça de Deus, Rei de Portugal e do Algarve A quantos esta carta virem faço saber que os Homens Bons de Sines me enviaram dizer que se fosse minha mercê de os fazer isentos da sujeição de Santiago do Cacém cuja aldeia era e que fosse vila per si..." Em 24 de Novembro de 1362, Sines recebeu a Carta de Elevação a Vila do rei D. Pedro I, nascendo como município. Seiscentos e quarenta e cinco anos depois, Sines assinala a data com um programa de iniciativas culturais, desportivas e protocolares, organizadas por autarquias, escolas, colectividades e instituições. O programa completo das comemorações está contido num desdobrável próprio, mas nesta agenda pode conhecer os seus principais destaques: António Victorino d'Almeida, Couple Coffee - Homenagem a José Afonso, Coro de Câmara de Lisboa - Lopes-Graça / Carrapatoso, "Alma Grande" (Teatro O Bando), exposição "Era assim em 1914", etc. Como ocasiões fundamentais de solenidade, a não perder, dia 24, o hastear da bandeira, nos Paços do Concelho, e a sessão solene da Assembleia Municipal comemorativa da data.

CENTRO DE ARTES DE SINES | CENTRO DE EXPOSIÇÕES

SÓ É POSSÍVEL SE FORMOS 2

Mais de 20 obras da colecção da Fundação de Serralves em exposição no CAS, onde artistas portugueses e estrangeiros traçam algumas das principais linhas de reflexão da arte contemporânea.

CAS - Centro de Exposições | 3 Novembro 2007 - 27 Janeiro 2008 | Inaug. 3 Novembro, 16h00 | Todos os dias, 14h00-20h00 | Entrada livre | Org. Câmara Municipal de Sines / Fundação de Serralves



"Só é possível se formos 2" é a segunda exposição integrada em Antena, o novo programa de itinerâncias da colecção da Fundação de Serralves, em que são convidados novos curadores para pensar exposições para diversos locais, frequentemente longe dos maiores centros urbanos. A cada um destes recém-chegados profissionais é disponibilizada a colecção da Fundação, em cada sítio apresentada sob um prisma singular, confrontada com novos espaços e, por vezes, em diálogo com produções de artistas concebidas especificamente para cada contexto. Com curadoria de Maria do Mar Fazenda, "Só é possível se formos 2" reúne obras de artistas portugueses e estrangeiros de várias gerações da colecção da Fundação de Serralves e apresenta uma intervenção concebida pelo colectivo mexicano Tercerunquinto especificamente para o CAS. Estarão patentes obras de Ana Jotta, Ângela Ferreira, Ângelo de Sousa, Damian Ortega, Daniel Buren, Fernanda Fragateiro, Francisco Tropa, Hans Haacke, Juan Muñoz, Raymond Hains, Robert Filliou, René Bertholo e Tercerunquinto.

Imagem: Tercerunquinto

CENTRO DE ARTES DE SINES | AUDITÓRIO

ANTÓNIO VICTORINO D'ALMEIDA

O conhecido pianista, maestro e compositor apresenta um recital comentado com uma escolha das suas obras para cinema.

CAS - Auditório | 9 Novembro | 22h00 | 10 euros | Org. Câmara Municipal de Sines



O maestro António Victorino d'Almeida vem a Sines para um recital comentado das músicas para cinema que escreveu ao longo da sua carreira. Um dos maiores comunicadores portugueses na área musical, AVA nasceu em Lisboa em 1940, tendo finalizado o Curso Superior de Piano do Conservatório Nacional de Lisboa com 19 valores. Em Viena, diplomouse em Composição com a mais alta classificação conferida pela Escola Superior de Música daquela cidade. Como concertista, desenvolveu uma intensa carreira internacional, cotando-se entre os melhores pianistas portugueses do seu tempo. A sua gravação integral das Valsas de Chopin, elogiada por Alfred Brendel, é apontada por muitos como uma das melhores de sempre dessa obra. A sua principal actividade é, porém, a composição, sendo um dos mais férteis compositores portugueses, desde a música a solo, para piano e outros instrumentos, à música de câmara, à música sinfónica e coral-sinfónica, à "lied" ou à ópera, além de música para teatro e cinema, esta última o núcleo do recital a realizar em Sines.

CENTRO DE ARTES DE SINES | AUDITÓRIO

COUPLE COFFEE & BAND

HOMENAGEM A JOSÉ AFONSO

Integrado no ciclo “Cantautores”, um espectáculo em que o repertório de José Afonso ganha novas cambiantes na imaginação de uma cantora e um baixista brasileiros.

CAS - Auditório | 16 Novembro | 22h00 | 5 euros | Org. Câmara Municipal de Sines



O projecto Couple Coffee junta dois artistas brasileiros residentes em Portugal, a cantora Luanda Cozetti e o baixista Norton Daiello. Depois de em 2005 terem lançado o seu disco de estreia, “Puro”, apresentam agora um novo trabalho baseado no repertório de José Afonso, “Co’as Tamanquinhas do Zeca” (2007), que conta também com a participação de Sérgio Zurawski na guitarra e Ruca Rebordão nas percussões. Neste projecto, “o Couple Coffee mergulha no cancionário do Zeca Afonso e traz-nos um punhado de pérolas, algumas totalmente esquecidas, ao lado de outras que, de tão amadas pelo público, tornaram-se verdadeiros hinos. Da canção política aos temas do mais puro lirismo, a novidade está nos arranjos contemporâneos, na visão solar que nos faz ouvir algumas canções como se fosse pela primeira vez. A obra do genial cantautor português sai rejuvenescida, transpõe fronteiras, soa actualíssima.” Couple Coffee é um espectáculo integrado na série “Cantautores”, do Centro de Artes de Sines.

CENTRO DE ARTES DE SINES | AUDITÓRIO

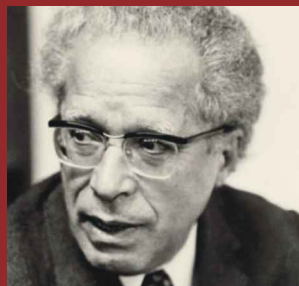
CORO DE CÂMARA DE LISBOA

Um dos mais prestigiados agrupamentos vocais do país apresenta o programa "O Mestre e seu Discípulo: Fernando Lopes Graça / Eurico Carrapatoso".

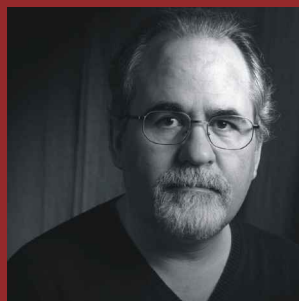
CAS - Auditório | 25 Novembro | 17h30 | 5 euros | Org. Câmara Municipal de Sines. Espectáculo co-financiado pelo programa Território Artes



O Coro de Câmara de Lisboa interpreta, no dia 25 de Novembro, um programa composto por música vocal do mestre Fernando Lopes-Graça, figura de referência na composição musical portuguesa do século XX, e de Eurico Carrapatoso (1962), um dos mais importantes novos compositores portugueses. Formado em 1978, pela professora Teresita Gutierrez Marques, o coro é constituído por vinte jovens músicos, interpreta - a cappella ou em colaboração com formações instrumentais - obras portuguesas e estrangeiras, da Renascença aos nossos dias, sendo responsável por um número significativo de estreias mundiais. Além de inúmeras actuações no nosso país, já se apresentou em Espanha, Cabo Verde, França, Bélgica, Holanda, Itália, Alemanha, Áustria, Reino Unido, Canadá, EUA, Brasil, Uruguai, Argentina, México, Cuba e Macau. As três participações do Coro de Câmara de Lisboa no Concurso Internacional de Coros de Tolosa (Espanha) saldaram-se pela conquista de um 1.º e de um 3.º prémios na classe de Polifonia, bem como de dois 2.º prémios na categoria de Música Popular.



Fernando Lopes-Graça



Eurico Carrapatoso

ESPECTÁCULO CO-FINANCIADO POR

TERRITÓRIO ARTES

CENTRO DE ARTES DE SINES | AUDITÓRIO

“ALMA GRANDE”

PELO TEATRO O BANDO

Uma incursão teatral pelo imaginário literário de Miguel Torga.

ESPECTÁCULO CO-FINANCIADO POR

TERRITÓRIOARTES

CAS - Auditório | 30 Novembro | 22h00 | 5 euros | Org. Câmara Municipal de Sines. Espectáculo co-financiado pelo programa Território Artes



Baseado na obra de Miguel Torga e inspirado no imaginário de Marc Chagall, “Alma Grande”, uma criação de João Brites, é um espectáculo de teatro onírico, que procura o contraste entre o lado luminoso e o lado sombrio da vida. “Alma Grande surge a partir de uma lenda... Dizem, que no tempo dos Cristãos Novos, havia uma figura conhecida por acabar com o sofrimento alheio... era o Abafador! “Ó tio Alma Grande”, chamam... “Lá vai!” e segue viagem. Quando chega ao destino, olha para o relógio. Chegou a hora de abreviar um fim anunciado.”

CENTRO DE ARTES DE SINES | AUDITÓRIO

“SEMPRE AS MESMAS PALAVRAS”

PELO TEATRO EM CENA

O drama interior de Florbela Espanca numa peça de Ana Margarida Leitão e Juliana Conde.

CAS - Palco do auditório | 1 Dezembro | 2 sessões: 19h30 e 21h30 | 30m | 3 euros | Org. CM Sines



Partindo do “Diário do Último Ano” de Florbela Espanca, o Teatro em Cena apresenta

“Sempre as mesmas palavras”, com autoria e representação de Ana Margarida Leitão e Juliana Conde. “A vida não tem um tempo nem um espaço específico, ela mora no pensamento que pode estar em qualquer parte. / Uma mulher caminha só em direcção à mesa de um café. Pergunta-se: ‘Que fiz eu?’ Senta-se. ‘Nada ou quase nada.’ O vazio pertence a todos. Sente-se tão só como todas as outras pessoas que a rodeiam. Só o pensamento, que narra a sua história, a liberta das suas ideias banais, cada vez mais absurdas.”

CENTRO DE ARTES DE SINES | AUDITÓRIO

“O PINCEL MÁGICO”

PELO TEATRO DO MAR

Estreia do novo espectáculo do Teatro do Mar, a partir do conto tradicional chinês Ma-Liang. As sessões para as escolas são a oferta de Natal do município às crianças de Sines.

CAS - Auditório | Escolas: 3-7 Dezembro, 11h00-12h00 | Público em geral: 8 Dezembro, 16h00, 3 euros para espectadores maiores de 18 anos, gratuito para crianças e jovens | Org. Câmara Municipal de Sines

Um rapazinho encontra um pincel mágico na floresta. Quando começa a pintar, os seus desenhos ganham vida... Dotado de tamanho poder, Ma-Liang começa a pintar os sonhos de todos, devolvendo a alegria a um país cinzento e dominado por um governante malvado. O avaro e ambicioso imperador, ao tomar conhecimento do rapaz e dos poderes do seu pincel mágico, encerra-o nas masmorras do palácio e obriga-o a pintar tesouros e riquezas... “O Pincel Mágico” é a terceira produção de 2007 do Teatro do Mar.



CENTRO DE ARTES DE SINES | AUDITÓRIO

CANTAREMOS ADRIANO

HOMENAGEM A ADRIANO CORREIA DE OLIVEIRA

Vinte e cinco anos depois do seu desaparecimento, sete músicos e um narrador juntam-se para lembrar a música e a vida de Adriano.

CAS - Auditório | 15 Dezembro | 22h00 | 5 euros | Org. Câmara Municipal de Sines



Em 2007, assinalam-se 25 anos do desaparecimento do cantor, poeta e músico Adriano Correia de Oliveira. “Cantaremos Adriano” junta um grupo de sete músicos de várias origens que, ao longo de 90 minutos, interpretam 17 dos muitos temas que foram cantados por Adriano. Durante o espectáculo é feito também um relato da sua vida, com enquadramento de imagens fotográficas. Apresentado por Alexandre Castanheira, o espectáculo conta com a participação dos músicos Alexandre Pinto (percussões), João Queiroz (voz e viola), Jorge Jordan (voz e viola), Nuno Faria (contrabaixo), Paulo Cavaco (piano, acordeão e arranjos musicais), Rui Sousa (guitarras acústica e portuguesa) e Vítor Sarmento (viola e conceito do projecto). O grupo, que conta ainda com a participação do técnico de som Eduardo Quaresma, editou um CD e alguns dos seus temas podem ser ouvidos em <http://cantaremosadriano.blogspot.com>.

CENTRO DE ARTES DE SINES | AUDITÓRIO

ZECA MEDEIROS

O grande músico açoriano, uma das mais poderosas vozes portuguesas, é o convidado de Dezembro do ciclo de concertos "Cantautores".

CAS - Auditório | 21 Dezembro | 22h00 | 10 euros | Org. Câmara Municipal de Sines



Pela primeira vez em Sines, num concerto integrado na série de espectáculos dedicados aos cantautores, o açoriano Zeca Medeiros, vencedor do Prémio José Afonso 2005 com o disco "Torna Viagem", é uma das mais carismáticas vozes masculinas da música portuguesa e um autor fundamental da música de raiz tradicional que hoje se produz. "O Zeca é um pássaro. Ele canta, encanta, inventa e reinventa, sem nunca cansar quem o ouve e que o vê. Porque ver o Zeca é tão importante como ouvi-lo. Há quem o compare a Tom Waits, mas em palco, ele faz sobretudo lembrar Jacques Brel - na entrega, no modo inteiro como interpreta as suas canções de amor e mágoa, esperança e desencanto e saudades de um futuro em que não desiste de acreditar, mesmo se o presente tantas vezes parece empenhado em desmenti-lo." (Viriato Teles)

CENTRO DE ARTES DE SINES | AUDITÓRIO

CORAL ATLÂNTICO

CONCERTO DE NATAL

A magia do canto polifónico, por um conjunto misto de adultos e crianças e uma orquestra de músicos convidados, enche o Centro de Artes no Natal.

CAS - Auditório | 23 Dezembro | 22h00 | Entrada livre | Org. Câmara Municipal de Sines



O Coral Atlântico apresenta-se no CAS, pelo segundo ano consecutivo, para um concerto de Natal com a participação do grupo de coralistas regulares, constituído por mais de 30 elementos, na companhia de crianças suas filhas e familiares e de uma orquestra de músicos convidados. Dirigido pelo maestro Fernando Malão, o Coral Atlântico fez a sua primeira apresentação pública em Abril de 2006, com dois concertos no Auditório do Centro de Artes, onde foi apadrinhado pelo Coral Harmonia de Santiago do Cacém. Integrado na Associação dos Serviços Sociais, Culturais e Desportivos dos Trabalhadores das Autarquias Locais de Sines (ASSCDTALS), é constituído por trabalhadores das autarquias e seus familiares.

CENTRO DE ARTES DE SINES | SERVIÇO EDUCATIVO E CULTURAL

CONTOS NO CAS

Sessões de contos organizadas para escolas e pais e filhos.

Conta Contos: “Uma Zebra ao Telefone”, de Ant.º G. Barreto

CAS - Biblioteca | 7 Novembro | sob marcação |
Público-alvo: 3.º ano (8/9 anos de idade) |
Mediante marcação | Org. CMS

Zebra Riscadinha de Preto e Branco de Alto a Baixo perde as riscas que lhe dão nome. Uma divertida história, com um humor “nonsense”, que vai encantar as crianças.

Hora do conto: “A Floresta”, de Sophia de Mello Breyner

CAS - Hora do Conto | Novembro / Dezembro |
Horário regular: segundas: 10h30-12h00; quartas:
10h00-12h30; quintas: 10h30-12h00 | Para pré-
escolar/ 1º Ciclo/ 2º Ciclo (níveis de adaptação
diferenciados) | Mediante marcação | Org. CMS

Durante o ano lectivo 2007/2008, o CAS apresenta, em trilogia, uma adaptação de “A Floresta”, de Sophia de Mello Breyner. No 1.º período apresenta-se a parte I deste trabalho, “O bosque encantado de um anão desconfiado. Isabel tem onze anos e desde sempre sonha com anões. Todos lhe dizem que isso são coisas de histórias. Mas, quando Isabel passa do sonho à acção de construir uma casinha pequenina à medida de um anão... o milagre acontece e o anão aparece!

Hora do conto para bebês: “Magia e Alegria na floresta da fantasia”

CAS - Hora do Conto | Novembro / Dezembro |
Segundas, 10h30-12h00; quartas, 10h00-12h30;
quintas, 10h30-12h00 | Bebês 10 meses - 3 anos,
com familiares ou instituições locais | Mediante
marcação | Org. CMS

Em Novembro e Dezembro, no cenário encantado da floresta, conta-se uma história escrita a pensar num percurso de emoções. Gestos, sons, palavras, canções e sensações tácteis vão levar as crianças a explorar e a sentir.

Livre trânsito - Ler e brincar na sala da Hora do Conto

CAS - Hora do Conto | Ao longo do ano | Horário da Biblioteca | Org. CMS

Acompanhados pelos pais, crianças de todas as idades poderão usufruir, sem hora marcada, da magia do cenário na leitura de histórias animadas. Todo o ano, dentro do horário da Biblioteca, dirija-se à funcionária de serviço no Sector infanto-juvenil, que o acompanhará à Hora do Conto.

CENTRO DE ARTES DE SINES | SERVIÇO EDUCATIVO E CULTURAL

BIBLIOTECA SENSÍVEL

Um projecto não convencional de promoção da leitura destinado às escolas.

CAS - Auditório | 15 Novembro | 1.ª sessão: 10h00-11h00, 2.ª sessão: 11h15-12h15 | Org. CMS

A Biblioteca Sensível é um projecto da Associação Truta que tem como objectivo promover o livro e a leitura, através da exploração não convencional do livro enquanto objecto. Não se trata de um espectáculo de teatro, mas de um encontro entre contadores e crianças, onde se tenta, com a manipulação dos objectos, reciclar o seu sentido comum e reinventar novas formas de ler. Nas prateleiras desta biblioteca habitam livros fantásticos feitos de pão, folhas, madeira, vento, contendo histórias surreais, animadas pelo gesto e voz dos seus contadores. As mais estranhas histórias saem dos livros mais incríveis... apenas podemos confiar na nossa imaginação.

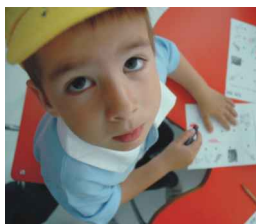
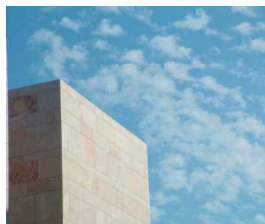


CENTRO DE ARTES DE SINES | SERVIÇO EDUCATIVO E CULTURAL

24 NOVEMBRO: CHÁ COM CONTOS

No feriado municipal e no dia em que se celebram dois anos sobre a abertura do Centro de Artes, venha com o seus filhos ao CAS comemorar. Há chá e contos para todos.

CAS | 24 Novembro | 16h00 | Org. Câmara Municipal de Sines



CENTRO DE ARTES DE SINES | SERVIÇO EDUCATIVO E CULTURAL

PROJECTO “ENERGIA VIVA”

A reciclagem e a electricidade são os temas dos novos ateliers de um projecto que se propõe levar os alunos a compreender a complexidade do conceito de energia.

Arte e Ambiente - Oficina Recriarte

CAS | 5-16 Novembro | Público-alvo: Alunos 1º Ciclo e 2º Ciclo | Duração: 1h | Sessões às 10h00, 11h00, 14h30, 15h30 | Mediante marcação | Org. Câmara Municipal de Sines

Amarelo, verde, azul.... Que cores são? Embalagens, vidro, papel ...Não há confusão. Reduzir, reutilizar e reciclar ... Recriar é a melhor solução! Neste atelier a palavra de ordem será renovação. Objectos reutilizáveis caminharão passo a passo, lado a lado, com a criatividade dos jovens intervenientes.



Atelier “Curto circuito”

CAS | 27 Novembro a 7 Dezembro | público-alvo: Alunos 1º Ciclo e 2º Ciclo | duração: 1h | Sessões às 10h00, 11h00, 14h30m, 15h30 | Org. CAS

Para que se faça luz, entre cargas e descargas, terás de encontrar vários caminhos e unir vários percursos, até à terminal final. Parece-te complicado? Vais ver que não. Basta acelerares nos electrões, levares os prótons a fundo e travares o circuito para não espalhar energia. Nesta actividade experimental será construído um objecto, que será iluminado através de um circuito eléctrico simples.

CENTRO DE ARTES DE SINES | SERVIÇO EDUCATIVO E CULTURAL

ATELIERS DO ARQUIVO

O Arquivo Histórico Arnaldo Soledade desloca-se às escolas para ajudar os alunos a conhecer e apaixonar-se pela história de Sines e não só.

Sines a Metro

Escolas | Nov.º/Dez.º 2007 | Segundas | 3.º-4.º Anos | Sob marcação | Material fornecido ao docente

Quando é que nasceu o Vasco da Gama? Quando é que Sines foi vila? Quando chegou o comboio a Sines? Constrói um friso cronológico e conhece melhor os momentos mais importantes da história de Sines. Iniciativa integrada nas comemorações do Dia do Município.

Arquivo na Escola

Escolas | Durante o ano lectivo de 2007/2008 | Sob marcação | Material fornecido ao docente

O Arquivo vem à tua sala de aula e mostra-te os documentos que explicam a história de Sines, de Portugal e do mundo. Podes aprender a ler um documento antigo ou experimentar ser historiador ou arqueólogo no espaço de uma hora.

CENTRO DE ARTES DE SINES | SERVIÇO EDUCATIVO E CULTURAL

PROJECTO ANTENAS

SERRALVES NO CAS

A partir da exposição “Só é possível se formos 2”, o Centro de Artes organiza um conjunto de visitas guiadas e de oficinas de movimento, escrita criativa e construção.

Visitas Guiadas

CAS - C. Exposições | Novembro e Dezembro |
Visita Inaugural: 3 Novembro - 17h00; Visita para professores: 7 Novembro - 18h30; Visita para Ensino Secundário: 7 Dezembro - 14h00; Outras visitas: mediante marcação | Org. CM Sines

No âmbito do projecto de exposição promovida pela Fundação Serralves, o SEC leva a cabo um conjunto de visitas guiadas dirigidas ao público escolar e conduzidas pela curadora da exposição, Maria do Mar Fazenda.

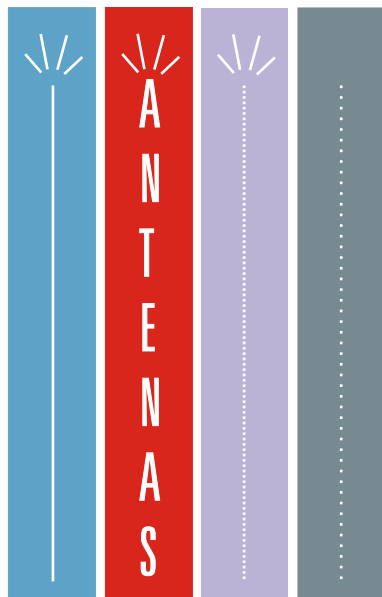
Oficinas (1: Movimento, 2: Escrita Criativa e 3: Construção)

Oficina 1: Movimento e Oficina 2: Escrita Criativa:

Dias 6, 7, 8, 9, 13, 14, 15, 16, 26, 27, 28, 29, 30 Novembro (1º Ciclo) | Sessões às 10h00, 11h00, 14h00, 15h00 | Mediante marcação | Org. CMS

Oficina 3: Construção: Dias 20, 21, 22, 23 de Novembro | Sessões às 10h00, 11h00, 14h00, 15h00 | Ensino Pré-escolar (4/5 anos), Ensino do 1º ciclo e 2º ciclo | Mediante marcação | Org. CMS

A partir da exposição “Só é possível se formos 2”, foram idealizados três percursos que revelam várias vertentes da sua exploração: a ideia de participação e de ocupação do espaço; a fronteira entre ficção e realidade, as narrativas possíveis; a concretização de espaços, objectos e percursos. Cada itinerário poderá corresponder a uma visita-oficina, realizado por orientadores de várias áreas. Cada orientador dará uma interpretação pessoal à exposição, com o entendimento que o caminho não é o de atribuir respostas,



verdades únicas, mas o de questionar e impulsionar a participação de cada visitante.

“Antenas” para Pais e Filhos

CAS | 17 Novembro | 15h30 | 6-10 anos | Mediante marcação | Org. CMS

Além das sessões das oficinas de movimento, escrita criativa e construção, para as escolas, dia 17 de Novembro, há uma oportunidade a não perder para pais e filhos experimentarem juntos cada uma delas.

CENTRO DE ARTES DE SINES | SERVIÇO EDUCATIVO E CULTURAL

SEMANA TOK TOK FÉRIAS DE NATAL

Na primeira semana das férias de Natal, cinco dias cheios de iniciativas para os mais novos no CAS, com ateliers de cozinha, movimento, escrita e construção de presentes.

CAS | 17 a 21 de Dezembro | Público-alvo: 6 -12 anos | Mediante marcação | Org. Câmara Municipal de Sines



A primeira semana de férias de Natal vai ser especial para os mais novos que desejarem passá-la no Centro de Artes. Conduzidas pelos monitores do CAS, vai haver actividades de manhã e à tarde, em três ateliers diários. Das 10h00 às 11h30, tem lugar a oficina de culinária “Pequenos Cozinheiros, Grandes Gulosos!”. Entre as 14h30 e as 15h30, realizam-se os ateliers de movimento e escrita criativa “Antenas de Natal”. E das 15h30 às 16h30, começam a preparar-se as prendas para amigos e familiares na oficina de construção de presentes “Presente Original, Presente Especial”.



CENTRO DE ARTES DE SINES | ARQUIVO HISTÓRICO ARNALDO SOLEDADE

“ERA ASSIM EM 1914: A EXTINÇÃO E RESTAURAÇÃO DO CONCELHO DE SINES”

Exposição de documentos do Arquivo Histórico que ajuda a compreender como era Sines no final do século XIX e início do século XX.

CAS - Átrio do CAS e Secção de Periódicos | Núcleo 1: 24 Novembro - 24 Dezembro 2007; Núcleo 2: 3 Janeiro - 3 Fevereiro 2008 | 10h00-20h00 | Visitas guiadas sob marcação | Org. Câmara Municipal de Sines



“Era assim em 1914: A extinção e restauração do concelho de Sines” é uma exposição de documentos do Arquivo Histórico e da sua análise cujo objectivo é contextualizar o concelho de Sines na segunda metade do séc. XIX e primeiro quartel do séc. XX tendo como pedra de toque a restauração do concelho. A exposição estará dividida em duas partes. O primeiro núcleo caracteriza o concelho dos pontos de vista económico e social e o segundo mostra o contexto do acontecimento em questão e a forma como se desenrolou. Será dada a conhecer ao público em dois períodos distintos: Novembro / Dezembro e Janeiro / Fevereiro.

CALENDÁRIO DESPORTIVO

Calendário das competições desportivas realizadas no concelho de Sines ao longo dos meses de Novembro e Dezembro.

NOVEMBRO

1 NOVEMBRO

Hóquei: Vasco da Gama AC x Mineva (Camp. Regional - Escolas)

Pavilhão dos Desportos | 11h30

Andebol: Andebol Clube de Sines x Zona Azul (Camp. Nacional Juvenis)

Pavilhão dos Desportos | 17h00

3 NOVEMBRO

Festival de Danças de Salão e Latino-Americanas

Pavilhão dos Desportos | 14h00 e 20h00

Futebol: Vasco da Gama AC x E. S. André (Camp. Distrital Infantis)

Estádio Municipal | 10h30

Futsal: Independentes FA x S. Francisco (Camp. Nac. 3.ª divisão Seniores B)

Pavilhão da Escola EB 2,3 | 15h30

4 NOVEMBRO

Futebol: Vasco da Gama AC x Sesimbra (Camp. Distrital Juvenis)

Estádio Municipal | 10h30

Hóquei: Vasco da Gama AC x Azeitonense (Camp. Regional Júniores)

Pavilhão dos Desportos | 17h00

10 NOVEMBRO

Andebol: Andebol Clube Sines x Quinta Nova (Camp. Nacional Infantis)

Pavilhão dos Desportos | 11h00

Futebol: Casoto x Soneguense (Camp. Inatel Seniores)

Campo Futebol Casoto | 15h00

Andebol: Andebol Clube Sines x Redondo (Camp. Nacional Juvenis)

Pavilhão dos Desportos | 15h00

Futebol: Vasco da Gama AC x Galitos (Camp. Distrital Júniores)

Estádio Municipal | 15h00

Futebol: GD Baixa S. Pedro x V. Figueira (Camp. Inatel Seniores)

Estádio Municipal | 17h30

Futsal: Independentes x Piedense (Camp. Nacional 2.ª Divisão Seniores A)

Pavilhão dos Desportos | 18h00

11 NOVEMBRO

Futsal: Independentes x Alcochete (Camp. Regional Iniciados)

Pavilhão dos Desportos | 15h00

SINES EM AGENDA

17 NOVEMBRO

Futebol: Vasco da Gama AC x I. Praça (Camp. Distrital Escolas)

Estádio Municipal | 10h30

Futsal: Independentes x Zona Sul (Camp. Nac. 3.ª Divisão Seniores B)

Pavilhão dos Desportos | 15h30

Hóquei: Vasco da Gama AC x Oeiras (Camp. Nac. 2.ª Divisão Seniores)

Pavilhão dos Desportos | 18h00

Andebol: Andebol Clube Sines x Q. Nova (Camp. Nac. 3.ª Divisão Seniores)

Pavilhão dos Desportos | 21h00

18 NOVEMBRO

Futebol: Vasco da Gama AC x Sesimbra (Camp. Distrital Iniciados)

Estádio Municipal | 10h30

Hóquei: Vasco da Gama AC x Sesimbra (Camp. Regional Infantis)

Pavilhão dos Desportos | 10h30

Hóquei: Vasco da Gama AC x Sesimbra (Camp. Regional Escolas)

Pavilhão dos Desportos | 11h30

24 NOVEMBRO

Futebol: Vasco da Gama AC x Pegões (Camp. Distrital Infantis)

Estádio Municipal | 10h30

Futebol: Vasco da Gama AC x Almada (Camp. Distrital Juniores)

Estádio Municipal | 15h00

Futebol: GD Baixa S. Pedro x V. Figueira (Camp. Inatel Seniores)

Estádio Municipal | 17h30

Hóquei: Vasco da Gama AC x Sintra (Camp. Nac. 2.ª Divisão Seniores)

Pavilhão dos Desportos | 18h00

25 NOVEMBRO

Futebol: Vasco da Gama AC x Sindicato (Camp. Distrital Juvenis)

Estádio Municipal | 10h30

Futsal: Independentes FA x B. Miranda (Camp. Regional Iniciados)

Pavilhão dos Desportos | 15h00

DEZEMBRO

1 DEZEMBRO

Futebol: Vasco da Gama AC x Alvalade (Camp. Distrital Escolas)

Estádio Municipal | 10h30

Andebol: Andebol CS x A.Moinho (Camp. Nacional Infantis)

Pavilhão dos Desportos | 11h00

Futebol: Casoto x Aldeia dos Chãos (Camp. Inatel Seniores)

Campo Futebol Casoto | 15h00

Futsal: Independentes FA x Q. Conde (Camp. Nac. 3ª divisão Seniores B)

Pavilhão dos Desportos | 15h30

Andebol: Andebol CS x Messinense (Camp. Nac. Juvenis) Pavilhão Desportos | 17h00

2 DEZEMBRO

Hóquei: Vasco da Gama AC x Grandolense (Camp. Regional Iniciados)

Pavilhão dos Desportos | 10h30

Futebol: Vasco da Gama AC x Galitos (Camp. Distrital Iniciados)

Estádio Municipal | 10h30

8 DEZEMBRO

Futebol: Vasco da Gama AC x Moitense
(Camp. Distrital Juniores)
Estádio Municipal | 15h00

Andebol: Andebol CS x A. Moinho (Camp. Nac. 3.ª Divisão Seniores)
Pavilhão dos Desportos | 15h30

Hóquei: Vasco da Gama AC x C. Ourique
(Camp. Nac. 2.ª Divisão Seniores)
Pavilhão dos Desportos | 18h00

Futsal: Independentes FA x AM Portela
(Camp. Nacional 2ª divisão Seniores A)
Pavilhão dos Desportos | 21h00 | Org.

9 DEZEMBRO

Hóquei: Vasco da Gama AC x Fabril (Camp. Regional Iniciados)
Pavilhão dos Desportos | 9h45

Futebol: Vasco da Gama AC x Beira Mar
(Camp. Distrital Juvenis)
Estádio Municipal | 10h30

Hóquei: Vasco da Gama AC x Fabril (Camp. Regional Infantis)
Pavilhão dos Desportos | 10h45

Hóquei: Vasco da Gama AC x Fabril (Camp. Regional Escolas)
Pavilhão dos Desportos | 11h30

Futsal: Independentes FA x Baixa da Banheira
(Camp. Regional Iniciados)
Pavilhão dos Desportos | 15h00

15 DEZEMBRO

Futebol: Casoto x B. Olival Queimado (Camp. Inatel Seniores)
Campo de Futebol Casoto | 15h00

Futsal: Independentes FA x Vale Cavala
(Camp. Nac. 3.ª Divisão Seniores B)
Pavilhão dos Desportos | 15h30

Andebol: Andebol CS x Náutico (Camp. Nac. 3.ª Divisão Seniores)
Pavilhão dos Desportos | 18h00

16 DEZEMBRO

Futebol: Vasco da Gama AC x Seixal (Camp. Distrital Juvenis)
Estádio Municipal | 10h30

22 DEZEMBRO

Andebol: Andebol CS / Belenenses (Camp. Nacional Infantis)
Pavilhão dos Desportos | 11h00

Futebol: GD Baixa S. Pedro x Casoto (Camp. Inatel Seniores)
Estádio Municipal | 15h00

Andebol: Andebol CS x Lacobrigense (Camp. Nacional Juvenis)
Pavilhão dos Desportos | 15h00

Hóquei: Vasco da Gama AC x Sesimbra
(Camp. Nac 2ª Divisão Seniores)
Pavilhão dos Desportos | 18h00

Futsal: Independentes FA x Tires (Camp. Nacional 2.ª Divisão Seniores A)
Pavilhão dos Desportos | 21h00

29 DEZEMBRO

Futebol: Casoto x Vale Figueira (Camp. Inatel Seniores)
Campo Futebol Casoto | 15h00

Nota: A organização dos eventos do calendário pertence aos clubes e associações anfitriões.

NÃO PERCA TAMBÉM...

FESTIVAL “ALENTEJO” DE DANÇAS DE SALÃO E LATINO-AMERICANAS

Pavilhão dos Desportos | 3 Novembro | 14h00 e 20h00 | Org.
Associação Recreativa de Dança Sineense e Associação Portuguesa
de Professores de Dança de Salão Internacional

Sines volta a receber, em Novembro, um dos mais prestigiados campeonatos de danças de salão realizados em Portugal, com a participação dos melhores pares nacionais e pares internacionais. Promotora do evento desde 2000, a Associação Recreativa de Dança Sineense nasceu em 1999, para satisfazer a crescente procura pela modalidade em todo o Litoral Alentejano. Actualmente, proporciona aulas de dança em Sines e noutros locais da costa alentejana e congrega mais de uma centena de sócios e dançarinos, da primeira infância à terceira idade. As modalidades oferecidas são danças de salão de competição (modernas e latino-americanas), danças sociais, danças de exibição e outros ritmos do mundo. Os dançarinos da ARDS encontram-se nos primeiros lugares nacionais em todos os escalões em que competem e já representaram Portugal no Campeonato da Europa de Danças de Salão.



WORKSHOP “INTRODUÇÃO À SERIGRAFIA”

Centro Cultural Emmerico Nunes | 27, 28 e 29 de Dezembro 2007 | Horário a combinar | Indicar preferência de horário quando efectuar inscrição | Data limite de inscrição 20 Dezembro | 50 euros (material incluído) | Desconto de 5€ nas inscrições até 12 Dezembro | Org. CCEN



Workshop de serigrafia com a duração de 15 horas orientado por Rita Roberto. A serigrafia será aqui introduzida enquanto instrumento para a criação e execução artísticas. A compreensão das suas exigências técnicas trará a descoberta de múltiplas possibilidades gráficas. O workshop explora o princípio básico da serigrafia - o stencil - em impressão sobre papel e tecido, numa abordagem introdutória consistente. A concepção de imagens-projecto vai ao encontro das motivações de cada participante.

Cultura

Centro de Artes de Sines

Rua Cândido dos Reis - 7520 Sines
Tel. 269 860 080 - Fax 269 860 099
Email cas.geral@netvisao.pt
Site www.centrodeartesdesines.com.pt
Biblioteca: terça a sexta, 10h00-20h00, sábado e segunda, 14h00-20h00; Centro de Exposições: todos os dias, 14h00-20h00; Arquivo: dias úteis, 10h00-18h00

Reservas

Através do telefone do centro, até uma semana antes do espectáculo. Levantar até à véspera.

Descontos

Estudantes, maiores de 65 anos e grupos de 10 ou mais pessoas usufruem de 25% de desconto. Portadores do Cartão Social do Município, professores acompanhantes de turma e crianças de colo não pagam bilhete. Os bilhetes com desconto são pessoais e intransmissíveis e obrigam à identificação na entrada. Os descontos não são acumuláveis.

Património

Museu de Sines

Largo do Muro da Praia - 7520 Sines
Tel. 269 635 760
Email info@mun-sines.pt
Quarta a domingo: 10h00 - 12h30 / 14h00 - 18h00

Tesouro da Igreja das Salas

Largo da N. S. Salas - 7520 Sines
Tel. 269 636 065
Email dphadb@sapo.pt
Quarta a domingo (excepto Natal, Páscoa e 1.º Janeiro), 10h00-12h30 / 14h00-17h00 (no Verão, o horário da tarde é 14h30-18h00)

Desporto

Pavilhão dos Desportos (Sector Desporto)

Estrada da Costa do Norte - 7520 Sines
Tel. 269 630 698 - Fax 269 630 697
Dias úteis, 8h00-24h00; Sáb., 8h00-13h00

Piscina Municipal de Sines Carlos Manafai

Monte Chãos - 7520 Sines
Tel. 269 860 020 - Fax 269 860 023

Parque Desp. Municipal / Campos de Ténis

Rua Pedro Álvares Cabral - Sines
Tel. 269 630 698 - Fax 269 630 699
Parque: Dias úteis, 8h00-21h30. Fins-de-semana: 9h00-19h00
Campos de ténis: Todos os dias, 9h00-19h00

Polidesportivo Ar Livre Porto Covo / Campos de Ténis / Campo do Mar

Porto Covo
Tel. 269 959 120
Polidesp.: De 30 Junho a 30 Setembro: 10h-20h (todos os dias); De 1 Outubro a 29 Junho: 16h-20h (todos os dias)
Campos de ténis: Todos os dias, 10h00-13h00 / 16h00-20h00

Juventude

Casa da Juventude

Largo Poeta Bocage - 7520 Sines
Tel. 269 862 009 - Fax 269 633 022
Email gabinete.juventude@mun-sines.pt
Site www.mun-sines.pt
<http://sinesjovem.blogspot.com>
Dias úteis, 10h00-18h00

Seniores

Espaço Sénior do Jardim das Descobertas

Jardim das Descobertas - Sines
Tel. 269 634448 - Fax 269 633 022
Todos os dias, 10h00-12h30 / 14h00-18h00 (só tarde: fins-de-semana e feriados)

Espaço Sénior do Bairro 1.º Maio

Bairro 1.º de Maio, n.º 111-A - Sines
Tel. 91 9355829 - Fax 269 633 022
Todos os dias, 10h00-12h30 / 14h00-18h00 (só à tarde: fins-de-semana e feriados)

“Sines em Agenda” disponível nos seguintes locais

SINES | Câmara Municipal de Sines | Centro de Artes de Sines | Piscina Municipal de Sines | Junta de Freguesia de Sines | Posto de Turismo de Sines | Parque de Campismo de Sines | CMS - Edifício Técnico (S. Marcos) | CMS - Dep. Obras e Ambiente | Espaço Sénior das Descobertas | Espaço Sénior 1.º de Maio | Pavilhão dos Desportos | Museu de Sines | Mercado Municipal de Sines | Centro Cultural Emmerico Nunes | Aparthotel Sinerama | Residencial Veleiro | Residencial Búzio | Pensão Carvalho | Albergaria D. Vasco | Parque de Campismo de S. Torpes | Restaurante Bombordo | Bar da Ass. Moradores da Bx. São Pedro | Intermarché | Litoral Supermercados | Pastelaria Vela D'Ouro | Ginásio Kalorias | Snack Bar Navegante | Café Curto Circuito | Padarias Grão D'Ouro (1.º Maio e J. Fialho) | Padaria/Pastelaria Panificadora de St.º André | Ginásio Atenas | Clidis | Cemetra | Esplanada Alentejana | Katus | O Palheiro | Lojinha d'Avó | Pastelaria Vasco da Gama | Pastelaria Figueiredo & Irmãos | O Sítio | Pastelaria Cores e Sabores | Ponto d'Encontro | Pastelaria D. Vasco | Pastelaria Oliveira | Literatus | Snack Bar Xuxu | Ginásio Sem Limites | Snack Bar Mar Vermelho | Pastelaria Queijadinha | Livraria A das Artes | Café O Farol | Clube Náutico | Restaurante Trinca Espinhas | Toca do Zorro | Restaurante Arte & Sal

PORTO COVO | Junta de Freguesia de Porto Covo | Posto de Turismo de Porto Covo | Papelaria O Correio | Gelataria Marquês | Metamorphose Bar | Hotel de Porto Covo | Residencial Zé Inácio | Parque de Campismo de Porto Covo | Parque de Campismo Ilha do Pessegueiro | Café Central | Pizzaria Bella Vita | Café Arsénio | Restaurante Praia Grande

