

FOTO DA CAPA: TIAGO CANHOTO

Tim ao Vivo

Inov@emprego

António Pinho Vargas

Dia do Município | Inauguração do Museu

Samuel Beckett: Começar a Acabar

Campeonato Nacional de Natação

Sines^{em}
agenda

Novembro
Dezembro
2008

Sines em agenda

#10

NOVEMBRO - DEZEMBRO 2008

FICHA TÉCNICA

Propriedade

Câmara Municipal de Sines

Director

Manuel Coelho

Textos, concepção gráfica e montagem

Câmara Municipal de Sines

Impressão

Gráfica de Santiago
(Santiago do Cacém)

Depósito legal

271057/08

Periodicidade

Bimestral

Exemplares

4000

Distribuição

Gratuita. Nos equipamentos públicos e circuito comercial, colectividades, etc.

O programa de iniciativas pode ser alterado por motivos imprevistos. As alterações são noticiadas no site municipal (www.sines.pt) e/ou no Centro de Artes de Sines (www.centrodeartedesines.com.pt)

A informação relativa a entidades exteriores à Câmara Municipal de Sines é da sua responsabilidade.

O que é a “Sines em Agenda”?

A “Sines em Agenda” é uma publicação bimestral da Câmara Municipal de Sines criada para a divulgação de acontecimentos a realizar na área do concelho nos domínios da cultura, do desporto, da juventude, da educação, do ambiente, das actividades económicas, do lazer, do turismo, etc., abertos à participação do público e, tendencialmente, sem fins lucrativos. As próximas edições são Janeiro / Fevereiro e Março / Abril de 2009.

Quem pode solicitar inserção de eventos na agenda?

Além dos serviços das autarquias do concelho, escolas, colectividades, associações empresariais e instituições públicas em geral. Os pedidos que partam de instituições privadas são sujeitos a avaliação de interesse público. O material para agenda deve ser remetido em formato digital para o email girp@mun-sines.pt (Serviço de Informação, Divulgação e Imagem) até ao dia 10 do mês anterior ao da sua edição. Se o dia 10 coincidir com um fim-de-semana ou feriado, o prazo será o dia útil anterior. Mais informações em www.sines.pt.

Como posso obter a agenda?

Pode encontrá-la nos equipamentos públicos em Sines, circuito comercial, etc. Pode também solicitar o seu envio para a sua caixa do correio através dos contactos do Serviço de Informação, Divulgação e Imagem da Câmara Municipal de Sines: Largo Ramos Costa - 7520-159 Sines; Tel. 269 630665; Fax 269 633 022; Email girp@mun-sines.pt

Sou proprietário de um estabelecimento comercial. Posso ter um suporte com agendas no meu estabelecimento?

Sim. Contacte o Serviço de Informação, Divulgação e Imagem (ver contactos acima).

Versão digital da agenda disponível em www.sines.pt

Passado, presente e futuro

O mês de Novembro tem este ano ainda mais motivos de celebração para todos os sineenses. Exactamente no dia em que o município assinala 646 anos de idade, 24 de Novembro, abrimos o novo Museu de Sines | Casa de Vasco da Gama, honrando a história deste concelho e a memória do seu filho mais célebre.

A par da inauguração desta obra emblemática de Sines e da sua história, vamos inaugurar uma grande exposição que abrange a vida e os acontecimentos de Sines durante todo o século XX, incluindo o centenário da Greve dos Corticeiros em 1908, a implantação do Complexo de Sines, as actividades da pesca, etc. Será, pois, um acontecimento de extraordinária importância, pelo seu significado e alcance na história e na vida de Sines.

A inauguração do Museu é o evento em destaque na área cultural nos próximos dois meses, mas na programação de espectáculos, exposições e ateliês do Centro de Artes de Sines e nas múltiplas iniciativas promovidas pela autarquia e pelas colectividades nas comemorações do Dia do Município, há dezenas de outras oportunidades de enriquecimento e diversão.

A não perder também a primeira audição de alunos da Escola das Artes de Sines e o espectáculo de apresentação dos participantes nos Ateliês do Movimento e Dança do Centro de Artes, provas cabais de que os novos equipamentos criados pelo município estão a formar uma nova geração de sineenses para quem a prática artística faz parte integrante do seu desenvolvimento intelectual e espiritual.

No desporto, chamo a vossa atenção para os Campeonatos Nacionais de Natação, a mais importante competição que a Piscina Municipal de Sines Carlos Manafai recebe desde que foi inaugurada e um evento que traz a Sines grandes atletas e importantes repercussões para a hotelaria e restauração.

Já no início de Novembro, não deixe de visitar a segunda edição da Inov@emprego. Com uma área de expositores, onde são oferecidas oportunidades de formação e trabalho, e um conjunto de workshops temáticos, esta é uma grande aposta da Câmara Municipal para a dinamização do emprego e do empreendedorismo em Sines e na região.

O Presidente da Câmara
Manuel Coelho

NOVEMBRO

SEGUNDA	TERÇA	QUARTA	QUINTA	SEXTA	SÁBADO	DOMINGO
					1	2
					Torneio Natação AN Santarém Festival de Danças de Salão Concerto de Tim	
3	4	5	6	7	8	9
		Inov@emprego	Inov@emprego	Inov@emprego	Inov@emprego Acção Formação: Música / Infância Campeonato de Bodyboard	Campeonato de Bodyboard
10	11	12	13	14	15	16
Dança: "A Preguiça Ataca" (escolas)	Magusto, com a Farra Fanfarra		Dança: "A Barulhada" (escolas)		Acção sensib. sobre voz Inaug. Exposição de Miguel Telles da Gama Concerto de António P. Vargas	
17	18	19	20	21	22	23
Feira-exposição "Sines em Segurança"	Feira-exposição "Sines em Segurança"	Feira-exposição "Sines em Segurança"	Feira-exposição "Sines em Segurança"	Feira-exposição "Sines em Segurança"		Chá com Contos Espectáculo "Terra Pr' Amar"
24	25	26	27	28	29	30
Dia do Município Inaug. Museu de Sines Casa Vasco da Gama	Início ateliês "Sines em Museu"				Inaug. Expos. de Tiago Canhoto e Manuel Gardete	Gala de Ginástica do Ginásio Clube de Sines

DEZEMBRO

SEGUNDA	TERÇA	QUARTA	QUINTA	SEXTA	SÁBADO	DOMINGO
1	2	3	4	5	6	7
Ateliê "Os Sons que Nascem" (pais e filhos)	Ateliê "Os Sons que Nascem" (início para escolas)				Audição dos alunos da Escola das Artes	
8	9	10	11	12	13	14
Espectáculo "La Via dei Romei"				Bailado: "Eu 'Not' Pessoa" Brincadeiras Aquáticas Início das Olimpíadas Escolares	Festival Hidrofun Teatro: Lenda do Menino da Gralha (público em geral)	Teatro: Lenda do Menino da Gralha (público em geral)
15	16	17	18	19	20	21
Teatro: Lenda do Menino da Gralha (escolas)			Futebol: Portugal x Egito (sub-18)	Início das Férias CAS	Camp. Nacional Natação Teatro: "Começar a Acabar" Natal no Largo	Camp. Nacional Natação Concerto de Natal pelo Coral Atlântico
22	23	24	25	26	27	28
					Fantaspporto em Sines	Fantaspporto em Sines
29	30	31				
Fantaspporto em Sines						

INOV@EMPREGO

O Centro de Artes de Sines recebe a segunda edição do Fórum do Emprego, Formação e Empreendedorismo do Litoral Alentejano.

Centro de Artes de Sines | 5 a 9 Novembro | Área de expositores: 10h00-12h30 / 14h30-19h00 | Workshops: Manhã e tarde (apenas 5 a 7 Novembro) | Feira: entrada gratuita | Workshops: entrada gratuita mediante inscrição | Org. Câmara Municipal de Sines



Com o objectivo de apresentar oportunidades e constituir um fórum de discussão sobre o emprego, a formação e o empreendedorismo no Litoral Alentejano, a Câmara Municipal de Sines organiza, entre 5 e 9 de Novembro de 2008, no Centro de Artes de Sines (CAS), a segunda edição da Inov@emprego. A iniciativa contará com uma área de expositores, no átrio do piso -1 do CAS, com cerca de 35 stands. Nesse espaço, os visitantes poderão candidatar-se a ofertas de trabalho em empresas de recrutamento e selecção, contactar directamente empresas que estejam a aceitar candidaturas para recrutamento de quadros, aceder a informação sobre formação existente na região e conhecer entidades de apoio à actividade económica, instituições públicas de apoio ao empreendedorismo e serviços públicos de emprego. Nos dias 5, 6 e 7 de Novembro, no Auditório do CAS, realizam-se quatro workshops em torno do tema “O Emprego no Alentejo Litoral”, debatendo a sua situação actual e perspectivando a sua evolução futura. As inscrições para os workshops devem ser feitas, até ao dia 6 de Novembro, no Gabinete de Apoio ao Empresário: Tel. 269 634122; Fax 269 084319 e email gae@mun-sines.pt.

FEIRA-EXPOSIÇÃO "CONHECER SINES EM SEGURANÇA"

As empresas de Sines mostram à comunidade escolar e ao público em geral o trabalho que estão a desenvolver para se tornarem mais seguras.

Centro de Artes de Sines - Foyer -1 | 17 a 21 Novembro | Horário: 10h00-17h00 | Org. Câmara Municipal de Sines / Serviço Municipal de Protecção Civil. Apoio: ANPC/CDOS Setúbal



No âmbito da Directiva Seveso II, que atribui às empresas e autarquias abrangidas a responsabilidade de partilhar informação com a população sobre as matérias de prevenção, segurança e protecção civil, a Câmara Municipal de Sines organiza, entre 17 e 21 de Novembro, no Centro de Artes de Sines, a Feira-Exposição "Conhecer Sines em Segurança". A iniciativa segue o trabalho que tem vindo a ser realizado na elaboração do Plano de Emergência Externo (PEE), que tem como finalidade dar a conhecer a realidade de cada unidade industrial, no sentido da articulação mútua de procedimentos e comportamentos de actuação em caso de acidente industrial grave. Em stands próprios da feira, as várias empresas envolvidas farão uma pequena amostragem da sua actividade e dos meios de segurança implementados. Ao longo da iniciativa, realizam-se sessões temáticas, asseguradas pelos Serviços de Protecção Civil, Bombeiros, Centro de Saúde e empresas. Trata-se de um evento especialmente dirigido às comunidades escolares de Sines e de Santiago do Cacém, mas aberto a toda a população. Mais informações: TM 919280839 (Serviço Municipal de Protecção Civil).

DIA DO MUNICÍPIO

INAUGURAÇÃO DO CASTELO | CASA DE VASCO DA GAMA | NÚCLEO CENTRAL DO MUSEU

A comemoração dos 646 anos do município de Sines é marcada pela inauguração do mais importante equipamento para a divulgação e preservação da memória do concelho.

Castelo de Sines | 24 Novembro | Horário a anunciar | Entrada livre | Org. Câmara Municipal de Sines



A 24 de Novembro, Sines celebra o aniversário do foral que a elevou a vila e ordenou a construção do Castelo. É a data certa para a inauguração do novo núcleo do Museu de Sines, instalado no Paço acabado de recuperar e edifícios anexos. Este será o núcleo central do Museu, que para além da Capela da Misericórdia virá a ter outros, e nele se destaca a figura ímpar de Vasco da Gama, o nome de maior reconhecimento universal da história portuguesa, que aqui nasceu e viveu parte da sua vida. A ele será dedicada a Torre de Menagem, com uma instalação multimédia, que recorrendo às mais avançadas tecnologias nos irá mostrar o contributo da viagem pioneira do Gama para a nossa visão do mundo, a sua biografia e os espaços onde habitou neste castelo. Continuando a homenagear os homens que fizeram a história, apresentamos nos dois pisos do Museu uma viagem por Sines ao longo do século XX.

O programa completo da inauguração do Museu de Sines | Casa Vasco da Gama e das restantes iniciativas das comemorações do Dia do Município pode ser consultado no site municipal (www.sines.pt) e no desdobrável próprio.

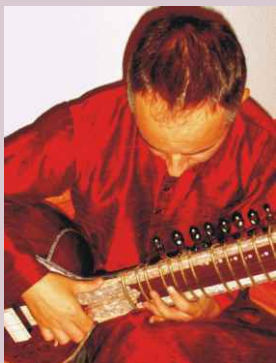
PROGRAMA MUSICAL DA INAUGURAÇÃO

O programa musical que acompanha o acto de inauguração do Museu segue o espírito de Vasco da Gama, com música de África e da Índia, os dois continentes da sua viagem de descoberta.



MESTRE GALISSA KORA

Como os conhecidos Diabaté, Kouyaté ou Sissokho, os Galissa são uma família tradicional de “djidjus”, tocadores de kora. Nascido em 1964, em Gabú, no Leste da Guiné-Bissau, capital do antigo império de Gabú, que sucedeu ao império do Mali, Mestre Galissa é mais um representante emérito da tradição musical mandinga, comum a figuras de projecção mundial como Salif Keita e Mory Kante. A viver em Portugal desde 1998, além do seu projecto a solo Mestre Galissa faz parte actualmente do colectivo nacional Projecto Fuga.



PAULO SOUSA SITAR

O sitarista Paulo Sousa nasceu em Lisboa em 1964. Durante os anos 80 começou por tocar guitarra eléctrica e integrou os Essa Entente. Depois veio o interesse pela sitar, tendo viajado pelo Norte da Índia no ano 2000. Em 2005 foi editado o seu primeiro trabalho discográfico com este instrumento, integrando o grupo Alap. Em 2006 esteve por duas vezes em Londres, onde teve aulas de sarangi e sitar com Baluji Shrivastav. Esteve na Índia de Outubro de 2006 a Agosto de 2007 e aí aprofundou o seu conhecimento da música hindustânica e o desempenho e técnica do sitar. Em Sines será acompanhado pelo tablista Francisco Cabral.



APRESENTAÇÃO DA ESCOLA DAS ARTES DE SINES À COMUNIDADE

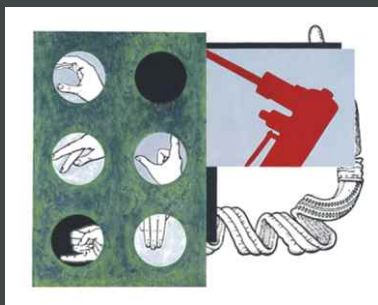
Tendo como mote a figura de Vasco da Gama, a Escola das Artes de Sines faz a sua primeira apresentação à comunidade. Um colectivo de professores e alunos interpretará um conjunto de obras, incluindo composições originais, abordando diversas estéticas musicais.

CENTRO DE ARTES DE SINES: CENTRO DE EXPOSIÇÕES

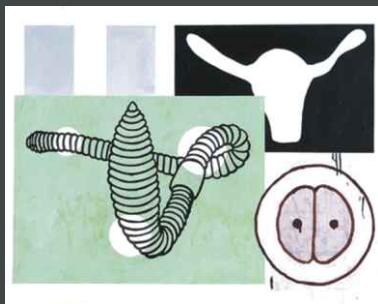
EXPOSIÇÃO "DENTRO DAS COISAS" DE MIGUEL TELLES DA GAMA

O Centro de Artes de Sines, em parceria com a Galeria 111, recebe uma exposição do pintor Miguel Telles da Gama.

CAS - Centro de Exposições | 15 Novembro - 31 Dezembro | Inaug. 15 Novembro, às 18h30 | Todos os dias, 14h00-20h00 | Entrada livre | Org. Câmara Municipal de Sines / Galeria 111



Free Hands, 2004, acrílico sobre papel, 120x150 cm



Sem Título, 2004, acrílico sobre papel, 120 x150 cm

O pintor Miguel Telles da Gama, nascido em 1965 em Lisboa, cidade onde vive e trabalha, tem traçado um percurso na pintura portuguesa das últimas duas décadas. Já com 21 exposições individuais realizadas e a participação em mais de 35 exposições colectivas, este descendente directo de Vasco da Gama apresenta-se em Sines com uma exposição realizada em parceria com a Galeria 111. “Do interior de casas e objectos às carapaças de insectos e do homem, tudo se procura desmontar (ou montar) num trabalho, mais do que de arqueólogo, de engenharia que assim põe a descoberto as maquinarias do mundo. São presumíveis as citações de almanaques orientadores dos diversos ofícios, de manuais de botânica e entomologia pelos muitos cortes histológicos de insectos feitos, pela presença da sua sombra ou pelo traçado do seu perfil. ...São também visíveis algumas das preocupações que, ao longo das últimas exposições, têm também atravessado os trabalhos do artista. Por um lado a extrema sensibilidade para com as questões relacionadas com a expressão das mais íntimas pulsões do homem (como a sexualidade, o desejo ou a morte) e, por outro o seu enquadramento num discurso de evocação historicista que à memória traz quer o universo de Brueghel ou Bosch como todo um conjunto de referências icónicas da cultura contemporânea.” (Ana Ruivo, 2004)

CENTRO DE ARTES DE SINES: CENTRO DE EXPOSIÇÕES**REFÚGIO FOTOGRAFIA DE TIAGO CANHOTO**

CAS - Foyer - 1 | 29 Novembro - 31 Dezembro | Inaug. 29 Novembro, 18h30 | Todos os dias, 14h00-20h00 | Entrada livre | Org. Câmara Municipal de Sines

Tiago Canhoto nasceu em Lisboa em 1973, mas reside em Sines desde então. Para além do ensino da educação física, a sua grande paixão é a fotografia, em particular sobre a região. "Não me canso de olhar este mar sem fim, este azul raiado de verde e de branco e da cor que existe no mais fundo de mim. (...) E aspiro o cheiro a sal, a terra, a urze e a rosmaninho, num casamento perfeito que só a costa alentejana tem para oferecer. Este é o meu refúgio... (...)"

Aqui estão as minhas raízes, sinto-o enquanto capto movimentos, cores, momentos únicos que passam despercebidos na rotina do dia-a-dia. E sinto-me renascer ao conseguir aprisioná-los pela objectiva..."

**CENTRO DE ARTES DE SINES: CENTRO DE EXPOSIÇÕES****BARCOS TRADICIONAIS PORTUGUESES: NAVEGAÇÕES, INSTANTES E DEVOÇÕES FOTOGRAFIA DE MANUEL GARDETE**

CAS - Foyer - 1 | 29 Novembro - 31 Dezembro | Inaug. 29 Novembro, 18h30 | Todos os dias, 14h00-20h00 | Entrada livre | Org. Câmara Municipal de Sines



Médico de profissão, Manuel Gardete nasceu em Bissau, Guiné-Bissau, em 1954. Actualmente residente em Setúbal, passou alguns anos da sua vida em Sines. Nesta exposição mostra uma selecção de imagens realizadas sobre embarcações tradicionais portuguesas nos estuários dos rios Tejo, Sado, Vagueira, Ria de Aveiro, Póvoa, Açores, etc. Viajante e desde sempre amante da natureza e das riquezas do património, a fotografia foi a forma de registo,

expressão e memória naturalmente por si escolhidas. As viagens, o mar e o património natural e construído têm sido fonte de inspiração e pesquisa.

CENTRO DE ARTES DE SINES: AUDITÓRIO

TIM AO VIVO EM SINES

A voz emblemática dos Xutos & Pontapés faz de Sines uma das paragens da digressão em que apresenta o seu terceiro disco a solo.

CAS - Auditório | 1 Novembro | 22h00 | 10 euros | Org. Câmara Municipal de Sines



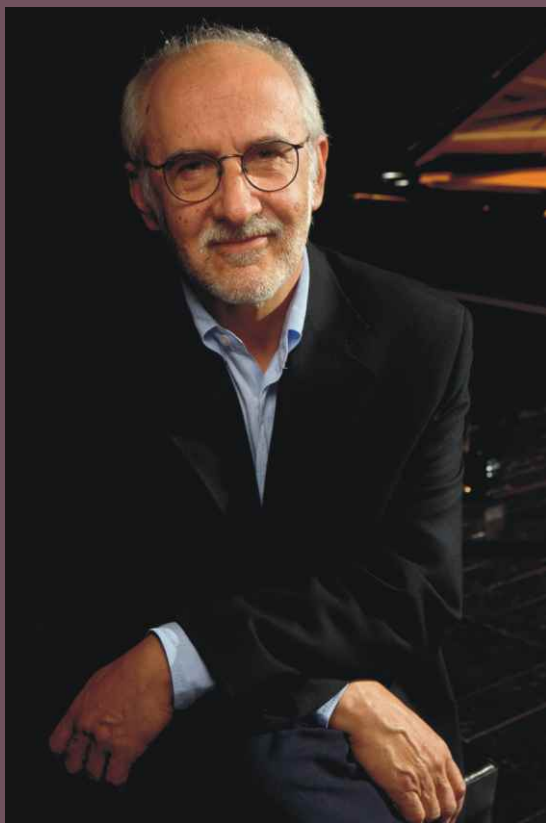
Tim é um dos maiores compositores-autores da música portuguesa. São dele muitas das letras e músicas dos inúmeros projectos em que participou. Álbuns em nome próprio, Xutos, Resistência, Rio Grande, Cabeças no Ar: a todos eles acrescentou o seu cunho especial. São dele também grandes hinos da música portuguesa em que a sua voz fixou versões únicas de composições próprias e de outros autores, como Jorge Palma, Sitiados, Sétima Legião, Mariza, Camané. Homenagens a grandes autores da língua portuguesa como Bernardo Santareno e Manuel Alegre fazem também parte do repertório do Tim. Já com dois álbuns editados em nome próprio, prepara agora a edição do seu terceiro disco, que apresenta na digressão nacional iniciada em Outubro e de que Sines é uma das paragens.

CENTRO DE ARTES DE SINES: AUDITÓRIO

ANTÓNIO PINHO VARGAS

Um dos maiores músicos portugueses revisita a sua obra num concerto para piano solo.

CAS - Auditório | 15 Novembro | 22h00 | 5 euros | Org. Câmara Municipal de Sines



Entre o mundo da música erudita contemporânea, como compositor, e o mundo do jazz, como compositor e intérprete, António Pinho Vargas é um dos mais importantes criadores da música portuguesa. Em 2008, 25 anos depois da edição do seu primeiro álbum de originais, gravou “Solo”, versões para piano solo dos seus trabalhos de jazz. Num texto escrito em Janeiro, o próprio explicou a razão de ser do projecto que traz a Sines: “O meu projecto de gravar um disco de piano solo com a maior parte das minhas músicas compostas entre 1976 e 2001 já existia há algum tempo mas só agora foi possível realizar. Esta ideia, que na minha perspectiva tinha toda a razão de ser enquanto ‘marca de um testemunho artístico’, foi sendo alimentada pela vontade crescente de voltar a tocar. A minha actividade de

compositor, que nos últimos anos tem sido dominante, não fez esquecer a prática musical acumulada durante os longos anos de existência dos meus grupos de jazz e a minha relação com o piano. Assim, a realização do disco de piano solo permitiu visitar músicas compostas há décadas e redescobrir o prazer físico que provoca o acto de tocar.”

CENTRO DE ARTES DE SINES: AUDITÓRIO

TERRA PR'AMAR

A poesia popular da região transformada num espectáculo musical multimédia.

CAS - Auditório | 23 Novembro | 19h00 | Entrada gratuita (mediante reserva no balcão do CAS) | Org. / Prod. Câmara Municipal de Sines | Colab. Escola das Artes de Sines e Teatro do Mar



Espectáculo musical multimédia concebido a partir de fragmentos da poesia popular da região, a palavra poema retransmitida ao longo do tempo através de diferentes géneros musicais locais, desde o hip hop contemporâneo ao cante coral alentejano tradicional, passando pela guitarra campaniça, pelo fado ao despique e pela valsa mandada, numa ode aos valores da memória e do equilíbrio entre o Homem e o meio natural. Uma organização e produção da Câmara Municipal de Sines, com a colaboração da Escola das Artes de Sines e do Teatro do Mar. A concepção e realização plástica é da responsabilidade de João Calvário e a encenação e multimédia de Luís Cruz. A cenografia do espectáculo conta com a participação dos alunos do workshop dedicado a essa arte a realizar no Centro de Artes na primeira quinzena de Novembro.

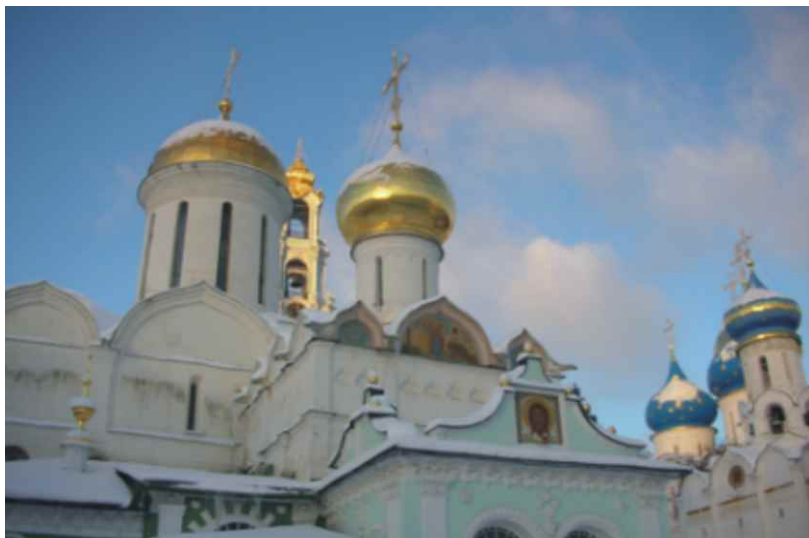
CENTRO DE ARTES DE SINES: AUDITÓRIO

“LA VIA DEI ROMEI”

ESPECTÁCULO DE APRESENTAÇÃO DOS ALUNOS DOS ATELIÊS DE DANÇA

Com música de Ambrogio Sparagna e coreografia de Albina Petrolati, os bailarinos CAS estreiam-se no palco.

CAS - Auditório | 8 Dezembro | 18h30 | Gratuito (mediante reserva de convite no balcão do CAS) | Org. Câmara Municipal de Sines




Os alunos dos Ateliês de Dança e Movimento do Centro de Artes de Sines apresentam-se pela primeira vez perante o público numa coreografia de Albina Petrolati sobre história e música de Ambrogio Sparagna. “La Via dei Romei” narra as aventuras de Procopio e Crispino, pobres ladrões por necessidade. Cansados de roubar galinhas e de desajeitadas tentativas de assalto aos viajantes mais abastados, dirigem-se para a “Via dei Romei” (estrada dos peregrinos). Com a ajuda de Biancastella, amiga dos viajantes, vão em busca da mítica “Cidade das cúpulas de ouro”, um sítio onde este metal toma o lugar do ferro. “La Via dei Romei” é uma belíssima história para grandes e pequenos. A viagem que se conta é uma metáfora universal da vida. A própria viagem é a meta, enquanto que a mítica cidade se assemelha à nossa civilização contemporânea com as suas metrópoles, com muita concentração humana e pouca capacidade de comunicação entre os homens.

CENTRO DE ARTES DE SINES: AUDITÓRIO

"EU 'NOT' PESSOA", PELA COMPANHIA DE DANÇA DE ALMADA

Com coreografia de Rita Galo, um espectáculo que explora o legado criativo de Fernando Pessoa e seus heterónimos.

CAS - Auditório | 12 Dezembro | 22h00 | Gratuito (mediante reserva de bilhete no balcão do CAS) | Org. Câmara Municipal de Sines | Espectáculo co-financiando pelo Programa Território Artes



A partir da vida e obra de Fernando Pessoa exploram-se as formas de expressão corporal, comportamentos, gestos e fisionomia de quatro personalidades dentro do mesmo ser. Quais os seus hábitos? Quais as suas características físicas? Como são influenciados o estar, o sentir e o actuar em cada personalidade? Na coreografia estão representados Fernando Pessoa ortónimo e três dos seus heterónimos, explorando-se em cada personagem uma característica específica: Fernando Pessoa, o patriotismo perdido; Álvaro de Campos, o futurista; Ricardo Reis, a herança clássica; Alberto Caeiro, o camponês. Espectáculo integrado nas comemorações do 120.º aniversário do nascimento do escritor (1888-2008), com coreografia de Rita Galo e oito bailarinos em palco. A música é de Joly Braga Santos, José Peixoto e Carlos Zíngaro, Bernardo Sassetti e Arvo Pärt.

CENTRO DE ARTES DE SINES: AUDITÓRIO

"LENDA DO MENINO DA GRALHA", PELO TEATRO DO MAR

O novo espectáculo do Teatro do Mar inspira-se na lenda das gralhas da Ilha do Pessegueiro.

CAS - Palco do Auditório | Sessões para o público em geral: 13 Dezembro (18h30) e 14 Dezembro (duas sessões: 16h00 e 18h00) | Sessões para as escolas: 15 Dezembro (duas sessões: 10h30 e 14h00) | Gratuito, mediante reserva na recepção do CAS | Org. Câmara Municipal de Sines / Teatro do Mar



Conta a lenda que o filho de um capitão mouro, que habitava o Forte do Pessegueiro, detestava as armas e não queria ser treinado para a guerra. Uma gralha negra que visitava a ilha tornou-se a sua melhor companheira de brincadeiras. O pai do menino, furioso porque não conseguia fazer do filho um guerreiro, mandou matar o pássaro. Para livrar a sua amiga de morte certa, o menino resolve fugir com a gralha... Recorrendo a técnicas de animação e ao teatro de marionetas, esta

criação colectiva do Teatro do Mar reescreve a famosa lenda de Porto Covo, reinventando-a, recuperando assim, para as novas gerações, parte do património imaterial da região. "Lenda do Menino da Gralha" é a terceira produção do Teatro do Mar apresentada no Centro de Artes de Sines no âmbito do protocolo anual celebrado entre a C. M. de Sines e a companhia.

CENTRO DE ARTES DE SINES: AUDITÓRIO

CORAL ATLÂNTICO CONCERTO DE NATAL

CAS - Auditório | 21 Dezembro | 21h00 | 5 euros | Bilhetes à venda na recepção do Centro de Artes de Sines e na sede dos Serviços Sociais | Org. Serviços Sociais das Autarquias de Sines / CM Sines



Uma das iniciativas mais antigas do Coral Atlântico, o concerto de Natal volta ao Centro de Artes no dia 21 de Dezembro. Desta vez, além da apresentação do grupo de cantores adultos, a novidade é a apresentação autónoma do novo grupo polifónico juvenil do Coral Atlântico. Dirigido pelo maestro Fernando Malão, o Coral foi criado em 2005, por iniciativa da direcção dos Serviços Sociais das Autarquias de Sines, sendo formado por trabalhadores e familiares de trabalhadores autárquicos.

CENTRO DE ARTES DE SINES: AUDITÓRIO

“COMEÇAR A ACABAR”, DE SAMUEL BECKETT **DRAMATURGIA, ENCENAÇÃO E INTERPRETAÇÃO DE JOÃO LAGARTO**

Um palco escuro, duas lâmpadas enormes e um homem só, de roupas rasgadas e cabelo desalinhado, que partilha com o público as suas inquietações.

CAS - Auditório | 20 Dezembro | 21h30 | 5 euros | Co-produção ACE / Teatro do Bolhão e Teatro Nacional D. Maria II | Org. Câmara Municipal de Sines



Foto: Margarida Dias, fotografia Teatro D. Maria II

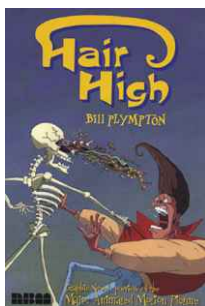
“Começar a Acabar” é um monólogo em que um homem se dirige directamente ao público para contar a sua história. A primeira frase que profere dá-nos, desde logo, o tom do discurso: “Em breve estarei morto finalmente apesar de tudo”. Enquanto espera que chegue a sua última hora, este homem recorda momentos significativos do seu passado: as relações tensas com o pai, que morreu cedo, a ligação terna à mãe, com quem nunca se conseguiu entender, uma infância passada em grande agitação interior, a maturidade decorrida sem amor (“Nunca amei ninguém acho eu, senão lembrava-me”), uma velhice vivida em solidão, sem mulher, filhos ou netos que o entretenham. O homem evoca também assuntos comezinhos, à medida que as memórias mais insignificantes lhe acorrem ao espírito, de forma aparentemente aleatória. O monólogo tem música de Jorge Palma e é uma co-produção do ACE/Teatro do Bolhão e Teatro Nacional D. Maria II.

CENTRO DE ARTES DE SINES: AUDITÓRIO

FANTASPORTO EM SINES

O Fantasporto, um dos mais importantes festivais de cinema fantástico do mundo, volta a mostrar em Sines cinco dos seus filmes de maior sucesso. Duas das sessões são especialmente dedicadas ao público juvenil.

CAS - Auditório | 27, 28 e 29 Dezembro | Ver horários abaixo | Gratuito, mediante reserva na recepção do CAS
| Org. Câmara Municipal de Sines / Fantasporto



Dia 27 [16h00]: "A Trunfa", de Bill Plympton (EUA, 2004, 77m). O mais recente filme do "rei da animação truculenta", Bill Plympton, tem reminiscências de Stephen King. Entre a comédia e o terror gótico, um grupo de estudantes de liceu americano experimentam com vingança e feitiçaria na véspera do baile de finalistas.



Dia 27 [22h00]: "Amigo", de Kyung-Taek (Coreia do Sul, 2001, 117m). Com 8,2 milhões de espectadores só na Coreia, o policial "Amigo" é um dos maiores sucessos do cinema mundial da última década. Entre 1976 e 1990, acompanhamos o modo como quatro amigos adolescentes traçam caminhos diferentes, e por vezes opostos, em direcção à vida adulta. Um policial a não perder.



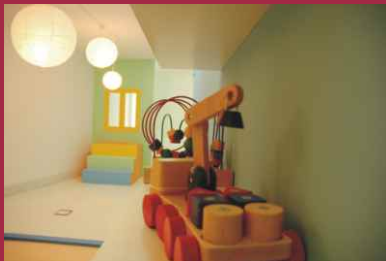
Dia 28 [16h00]: "Bibi - A Pequena Feiticeira", de Hermine Huntgeburth (Alemanha, 2002, 106m). Cinema fantástico dedicado maioritariamente ao público juvenil, "Bibi" bateu recordes de bilheteira na Alemanha. Entre bruxas e castelos fantasma, a estrela é Bibi, uma jovem que usa os seus poderes para o bem e vai lutar para se tornar uma verdadeira feiticeira.

Dia 28 [22h00]: "2009 - Memórias Perdidas", de Lee Simyung (Coreia do Sul, 2002, 136m). Dentro do género da história alternativa, este filme coloca como ponto de partida a questão: E se o Japão tivesse ganho a Guerra? Nesse mundo alternativo, as memórias do passado são diferentes e o futuro foi reescrito. Um thriller de acção de extraordinário poder visual.

Dia 29 [22h00]: "Motown - Uma História", de Paul Justman (EUA, 2002, 190m). Este aclamado documentário musical comemora os 40 anos de sucesso da célebre editora americana Motown. Com origem em Detroit, de onde partiu à conquista do mundo, esta é uma viagem ao "som Motown", que marcou de forma decisiva a música da segunda metade do século XX.

CENTRO DE ARTES DE SINES: BIBLIOTECA

CONTOS NO CENTRO DE ARTES



HORA DO CONTO “O QUARTO DOS MEUS SONHOS”

CAS - Biblioteca (Sala da Hora do Conto) | Novembro e Dezembro | Segunda, quinta e sexta-feira | Duas sessões por dia: 10h00 e 11h00 | 45m / sessão | Para pré-escolar e 1.º ciclo | Mediante marcação | Org. Câmara Municipal de Sines

Saber ouvir, cantar, dialogar, reflectir e criticar responde a necessidades primordiais de ser humano e à exteriorização de si. Este ano escutaremos dentro de um quarto muito especial, a história de um menino que quer aprender a sonhar. Com a ajuda do Caracol e da Borboleta, Gaspar viajará ao Reino da Fantasia e descobrirá através da música o sonho e a magia. Uma história original escrita e animada por Tânia de Brito.

LER E BRINCAR NA SALA DA HORA DO CONTO

Acompanhados pelos pais ou educadores de infância, crianças de todas as idades podem usufruir, sem hora marcada, da magia do cenário da Hora do Conto. Dentro do horário da Biblioteca, dirija-se à funcionária de serviço no Sector Infanto-juvenil, que o acompanhará à sala.

“CONTOS QUE SALTAM DA ARCA” OFICINA DE CONTOS

CAS - Biblioteca | Novembro e Dezembro | Segunda, terça e quarta-feira | 13h30 às 15h00 | Para pré-escolar e 1.º ciclo | Mediante marcação | Org. Câmara Municipal de Sines

Esta oficina pretende desenvolver competências de leitura e de escrita criativa, através de actividades que estimulem o gosto pelos livros, a criatividade, a imaginação e as diversas formas de expressão artística, desde as artes dramáticas, até às artes plásticas e musicais. O objectivo é a participação activa das crianças no processo de criação de estórias, a partir de materiais didácticos, jogos lúdicos e livros do PNL. Baseia-se no jogo lúdico a “Arca dos Contos”.

CHÁ COM CONTOS

CAS - Sala Hora do Conto e Cafetaria | 23 Novembro | 16h00 | Para famílias | Org. CM Sines



Na véspera da comemoração do seu 3º aniversário, o CAS convida as famílias para mais uma sessão de “Chá com Contos”. Uma junção perfeita entre a nova história apresentada na hora do conto e alguns minutos de convívio familiar.

CENTRO DE ARTES DE SINES: SERVIÇO EDUCATIVO E CULTURAL

A MÚSICA NO MUNDO DA INFÂNCIA ACÇÃO DE FORMAÇÃO

CAS - Cafetaria | 8 Novembro | 11h00-13h00 | Para educadores de infância e auxiliares de acção educativa | Frequência gratuita, sob marcação | Org. Câmara Municipal de Sines



É num ambiente lúdico e afectivo que a criança inicia o seu desenvolvimento musical. No contacto com o ambiente sonoro que a rodeia, a criança começa a estruturar elementos de uma linguagem musical ao nível do timbre, do ritmo, da melodia e da expressividade. Nesta acção de formação, ministrada por Ana Ferrão, aprende-se a organizar uma intervenção musical com forte interacção entre o educador e a criança. Algumas das actividades sugeridas são: sonoridade, rimas infantis, canções, jogos tradicionais, movimento rítmico e audição musical.

CENTRO DE ARTES DE SINES: SERVIÇO EDUCATIVO E CULTURAL

A VOZ ACÇÃO DE SENSIBILIZAÇÃO SOBRE OS PROBLEMAS VOCAIS DOS PROFESSORES

CAS - Cafetaria | 15 Novembro | 9h30-13h30 | Para professores | Frequência gratuita, sob marcação | Org. Câmara Municipal de Sines



Os professores são capazes de identificar comportamentos que estão na origem dos problemas vocais. Contudo, parecem ainda não ter encontrado uma solução viável para a sua resolução. Pretende-se com esta acção de sensibilização, ministrada por Cátia Correia, que os formandos sejam capazes de identificar os comportamentos prejudiciais à voz, no sentido de prevenir o aparecimento de disfonias. O programa visa ainda demonstrar alguns exercícios que poderão ajudar a “poupar” a voz e que poderão ser postos à prova no dia-a-dia do professor.

CENTRO DE ARTES DE SINES: SERVIÇO EDUCATIVO E CULTURAL

ATELIÊS DO ARQUIVO HISTÓRICO ARNALDO SOLEDADE

ÁRVORE GENEALÓGICA

Jardins-de-infância e infantários | 1.ª Quinzena de Dezembro | Para 4, 5 e 6 anos | Diariamente, das 9h30 às 17h00 | Duração: 1 hora | Sob marcação

Aprende a construir árvores genealógicas e conhece a tua família. Iniciar os alunos na aprendizagem da História através da representação gráfica das suas relações familiares é o objectivo desta actividade.

ARQUIVO FORA DE PORTAS

Escolas | Durante o ano lectivo de 2008/2009 | Sob marcação | Material fornecido ao docente

O Arquivo Histórico Arnaldo Soledade vem à tua sala de aula e mostra-te os documentos que explicam a história de Sines, de Portugal e do mundo. Numa hora, podes aprender a ler um documento antigo ou experimentar ser historiador ou arqueólogo.

VISITAS GUIADAS AO ARQUIVO HISTÓRICO ARNALDO SOLEDADE

CAS - Arquivo | Segundas, a partir das 14h30 | Para toda a comunidade | Sob marcação

Uma visita ao Arquivo Histórico Arnaldo Soledade e ao seu trabalho.

ARQUIVISTA POR UM DIA ATELÊ DE CONTINUIDADE

CAS - Arquivo | A partir de Outubro | 1.ª quarta-feira do mês | Para 3.º ciclo e ensino sec. | Sob marcação

Faz o trabalho de um arquivista por um dia. Descobre as letras misteriosas dos

manuscritos, onde era a loja do teu avô, e constrói as caixas dos tesouros dos documentos.

CLUBE DE HISTÓRIA ATELÊ DE CONTINUIDADE

CAS - Arquivo | A partir de Outubro | Para ensino secundário | Sob marcação

Como associado do clube podes descobrir a história de Sines duas vezes por mês, aprender a descodificar manuscritos e a escrever o passado de Sines página a página.

SINES EM MUSEU: VISITA-ATELÊ À CASA VASCO DA GAMA

Castelo - Casa Vasco da Gama | 25 Novembro - 12 Dezembro | 10h00-18h00 | Duração 1h30 | Para pré-escolar, 1.º, 2.º e 3.º Ciclo | Org. Câmara Municipal de Sines



Segue pistas, decifra enigmas! Vence a batalha. Cuidado que esta casa ainda te baralha! Falar de Sines é, sem dúvida, referenciar o nome de Vasco da Gama. O Castelo de Sines acolhe a casa que passo a passo dará a conhecer a vida e os feitos desta figura emblemática da cidade.

CENTRO DE ARTES DE SINES: SERVIÇO EDUCATIVO E CULTURAL

ATELIÊS DE MOVIMENTO E DANÇA PARA CRIANÇAS, JOVENS E ADULTOS

As inscrições para novas turmas dos ateliês de dança, orientados por Albina Petrolati, continuam abertas. As aulas começaram em Setembro, com um novo curso - Modern Jazz - destinado ao público jovem. Confira os escalões e horários.

MODERN JAZZ

Público-alvo: 11-13 anos e 14-17 anos
Terças (das 18h30 às 20h00) e sábados
(das 14h30 às 16h00)

A dança jazz, energética e expressiva, além de ser uma grande diversão, ajuda a melhorar a coordenação. O jazz é uma forma de expressão pessoal, criada e sustentada pelo improviso, demonstrado no entanto que muitos dos seus princípios foram herdados do ballet clássico e da dança moderna. São objectivos deste curso o aumento da expressividade e da criação coreográfica.



DANÇA CRIATIVA

Público-alvo: 3-5 anos e 5-8 anos
Sábados, das 9h45 às 12h45

A dança criativa propõe às crianças um percurso para a descoberta do corpo, do movimento e das potencialidades expressivas e criativas. Com um trabalho proposto nas aulas, sob a forma de jogo, a criança explora as suas possibilidades de acção e repouso, desenvolve a coordenação e a relação com a música. Através de pequenas coreografias estimula-se o incremento da capacidade de memória da criança.



CURSO DE INICIAÇÃO À DANÇA

Público-alvo: Adultos
Quartas e Quintas, das 18h30 às 20h00

O curso pretende melhorar e aprofundar o conhecimento corpóreo através do estudo do movimento em relação à respiração, à iteração energética, ao espaço, ao tempo e às dinâmicas do movimento.

CENTRO DE ARTES DE SINES: SERVIÇO EDUCATIVO E CULTURAL

DANÇA PARA AS ESCOLAS

Em Novembro, o CAS apresenta dois espectáculos de dança para o público escolar.

"A PREGUIÇA ATACA?", DE ALDARA BIZARRO, PELA JANGADA DE PEDRA

CAS - Auditório | 10 Novembro | 14h00 | Para 3.º ciclo
| Mediante marcação | Org. Câmara Municipal de Sines
| Espect. co-financiado pelo Programa Território Artes

TERRITÓRIOARTES dgARTES

Sobre música original de Vítor Rua e vídeo de João Pinto, dois corpos, os dos bailarinos Ainhoa Vidal e de Peter Michael Dietz, desenham a preguiça em palco neste espectáculo com concepção e direcção de Aldara Bizarro. É mau sentir preguiça? Um ser humano existe sem preguiça? Quando não nos apetece fazer nada, será porque nos apetece fazer tudo? O trabalho liberta? E a preguiça? Quando somos crianças, a preguiça acaba quando nos espreguiçamos e só regressa quando estamos exaustos da brincadeira. Quando somos adultos, a preguiça envergonha-se perante o trabalho que se avoluma e ninguém admite que a sente. Quando estamos a meio do caminho, o tempo saboreia-se e o que pode ficar para amanhã, fica suspenso na doçura de um bocejo...

"A BARULHADA", DE TÂNIA CARVALHO

CAS - Auditório | 13 Novembro | 2 sessões de 25m |
Para pré-escolar (5 anos) e 1.º ciclo | Mediante
marcação | Org. Câmara Municipal de Sines

"A Barulhada" é uma peça para uma bailarina e dois músicos, uma baterista e um baixista. Conforme a bailarina se mexe cada movimento



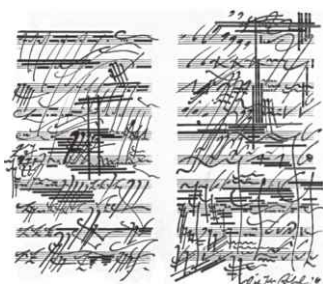
"A Preguiça Ataca". Foto: António Rebolo

tem um som específico, o que faz com que o corpo dela faça musica. "Quis criar como que uma ilusão, mas uma ilusão destapada, pois os músicos tocam ao vivo e podemos ver que não é o corpo da bailarina que faz barulho, mas sim os instrumentos dos músicos. Desta forma também podemos observar como os músicos e a bailarina trabalham a coordenação e a exactidão, para que tudo possa funcionar, que possamos imaginar e quase acreditar que é o corpo da bailarina que faz o som." (Tânia Carvalho)

CENTRO DE ARTES DE SINES: SERVIÇO EDUCATIVO E CULTURAL

ATELIÊ "OS SONS QUE NASCEM",
PELO CANTA PARA ESCOLAS E PAIS E FILHOS

CAS | 1 a 5 Dezembro | Dia 1: duas sessões (10h30 e 15h00), para pais e filhos | Dias 2 a 5: duas sessões diárias de 2h para pré-escolar, 1.º, 2.º e 3.º ciclos | Inscrições na recepção do CAS | Org. Câmara Municipal de Sines | Iniciativa co-financiada pelo projecto Território Artes



(C) Karl Peter Röhl - Posthumum, 1996

O ateliê "Os Sons que Nascem" trabalha a partitura gráfica, tipo de notação, que ao contrário da notação musical tradicional, valoriza gestos e efeitos musicais, sendo possível obter resultados sonoros que dificilmente se obteriam pela escrita convencional. O resultado final do ateliê será uma obra musical representada num grande painel composto de formas coloridas realizadas pelos alunos. Esta partitura/painel será interpretada musicalmente ao vivo pelos monitores do projecto, Joana Sá (toy piano) e Luís Martins (guitarra clássica). O ateliê "Os Sons que Nascem" é um projecto do CANTA - Centro de Estudos de Novas Tendências Artísticas.

CENTRO DE ARTES DE SINES: SERVIÇO EDUCATIVO E CULTURAL

NATAL NO CAS

CAS | Férias CAS: 19 a 23 Dezembro, 10h00-12h30 e 14h00-17h00 | CAS Solidário e Correio Natalício: 1.ª Quinzena de Dezembro | Para crianças dos 6 aos 12 anos | Frequência gratuita, sob inscrição, no balcão do CAS, até 17 de Dezembro | Org. Câmara Municipal de Sines



A iniciativa **Férias CAS - Especial Natal** promove novamente um conjunto de iniciativas alusivas ao Natal destinadas a crianças. Pretende-se que os mais pequenos se deliciem em momentos de doçura no ateliê de culinária e que que confeccionem presentes e adereços no ateliê "Natal com Arte", entre outras actividades lúdico-pedagógicas. Com o projecto "**CAS Solidário**" pretende-se fazer uma recolha de brinquedos e vestuário que, com a ajuda dos participantes nas Férias CAS - Especial Natal, serão distribuídos por algumas instituições de apoio a crianças e famílias em situação de risco. O "**Correio Natalício**" atribui ao SEC um papel de fiel intermediário entre os mais novos e o Pai Natal recebendo, seleccionando e entregando as suas cartas ao velho senhor de barbas brancas e vestes vermelhas.

ESCOLA DAS ARTES DE SINES

AUDIÇÃO DOS ALUNOS DA ESCOLA DAS ARTES DE SINES

CAS - Auditório | 6 Dezembro | Duas sessões: 19h00 e 22h00 | Org. Escola das Artes de Sines / CM Sines

A Escola das Artes de Sines, instituição que se tem vindo a afirmar como uma referência no ensino inovador da música, apresentará nesta audição natalícia uma selecção dos seus grupos instrumentais. Numa grande diversidade de estilos musicais, vai ser possível testemunhar os resultados do empenho e trabalho desenvolvido por alunos e professores ao longo deste trimestre lectivo.



ESCOLA DAS ARTES DE SINES

COROS DA ESCOLA DAS ARTES DE SINES INSCRIÇÕES ABERTAS



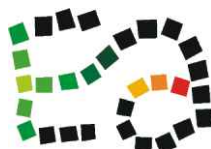
A Escola das Artes está a organizar a formação de dois coros (um coro para crianças entre os 7 e os 12 anos e outro coro para adultos e adolescentes maiores de 13 anos), com inscrição aberta a alunos e não-alunos. Ambos os coros são dirigidos pelo maestro Fernando Fontes. A participação no coro é gratuita. Os ensaios realizam-se no Auditório do Centro de Artes, todas as segundas-feiras, às 18h00 (coro para crianças) e às 21h30 (coro de adolescentes e adultos).

ESCOLA DAS ARTES DE SINES

ATELIÊS “MÚSICA E MOVIMENTO” INSCRIÇÕES ABERTAS

CAS - Blackbox | Em curso | Sextas-feiras, das 18h00 às 20h00 | Inscrições na Escola das Artes | Org. Escola das Artes de Sines / CM Sines

Esta disciplina de dança parte de uma “ergologia” musical que faz o balanço de todas as atitudes e gestos que acontecem na música. Através de exercícios respiratórios e motores, jogos com instrumentos musicais e explorando a imaginação, desenvolvem-se pequenas coreografias de conjunto.



ESCOLA DAS ARTES DE SINES

DESPORTO

CALENDÁRIO DESPORTIVO

1 de Novembro

Torneio de Natação da AN Santarém. Piscina M. C. Manafaia, 8h30-14h00 / 15h00-19h00

Festival Nacional de Danças de Salão. Pav. Desportos, 14h00-18h30 / 20h00-01h00

Futebol (escolas): Vasco da Gama x Poceirão. Estádio Municipal, 10h30

Futebol (juniores): Vasco da Gama x Pelezinhos. Estádio Municipal, 15h00

Futsal (iniciados): Independentes x Águias Unidas. Pavilhão da Escola EB 2,3, 15h00

Andebol (seniores): Andebol CS x Olhanense. Pavilhão da Escola EB 2,3, 18h00

2 de Novembro

Hóquei (iniciados): Vasco da Gama x Fabril B. Pavilhão dos Desportos, 10h00

Futebol (juvenis): V. Gama x Cova da Piedade. Estádio Municipal, 10h30

Andebol (infantis): Andebol CS x Juventude. Pavilhão dos Desportos, 12h00

Futebol (seniores): Vasco da Gama x Lagameças. Estádio Municipal, 15h00

Hóquei (juniores): Vasco da Gama x Fabril. Pavilhão dos Desportos, 17h00

5 de Novembro

Desporto é Vida: Rastreo Médico e Sessão Esclarecimento. Piscina Mun., 9h00-12h15

8 de Novembro

I Campeonato Open de Bodyboard - Sines Surf Clube. São Torpes (L Point), 9h00-17h00



TORNEIO DE NATAÇÃO DA ASSOCIAÇÃO DE NATAÇÃO DE SANTARÉM

A associação onde compete o Clube de Natação do Litoral Alentejano realiza um torneio em Sines no dia 1 de Novembro, com a participação esperada de 120 atletas e perto de 10 clubes. Trata-se de uma organização da associação, com a colaboração da Câmara Municipal de Sines. Provas das 8h30 às 19h00, com intervalo entre as 14h00 e as 15h00.



FESTIVAL DE DANÇAS DE SALÃO

Um dos maiores eventos de danças de salão em Portugal volta no 1.º de Novembro. Organizado pela Associação Recreativa de Dança Sineense, junta centenas de dançarinos no Pavilhão dos Desportos entre as 14h00 e as 18h30 e as 20h00 e a 1h00.

SINES EM AGENDA

Futebol (infantis): Vasco da Gama x Poceirão.
Estádio Municipal, 10h30

Futsal (feminino): Independentes x Qta. Conde. Pavilhão dos Desportos, 15h00

Hóquei (seniores): Vasco da Gama x AE Física. Pavilhão dos Desportos, 18h00

Futsal (seniores): Independentes x Onze Unidos. Pavilhão dos Desportos, 21h00

9 de Novembro

I Campeonato Open de Bodyboard - Sines Surf Clube. Praia de São Torpes (L Point), 9h00-17h00

Hóquei (iniciados): Vasco da Gama x Seixal. Pavilhão dos Desportos, 10h00

Futebol (iniciados): V. Gama x B. M. Almada. Estádio Municipal, 10h30

Andebol (juvenis): Andebol CS x Lagoa. Pavilhão dos Desportos, 12h00

Hóquei (juniores): Vasco da Gama x Azeitonense. Pavilhão dos Desportos, 17h00

12 de Novembro

Desporto é Vida: Caminhada. Partida no Pavilhão dos Desportos, 10h00

14 Novembro

Desporto é Vida: Conviver no Desporto. Pavilhão dos Desportos, 10h00

15 de Novembro

Futebol (escolas): Vasco da Gama x Melidense. Estádio Municipal, 10h30

Futebol (juniores): Vasco da Gama x Sesimbra. Estádio Municipal, 15h00

Futsal (iniciados): Independentes x Banheirense. Pavilhão dos Desportos, 15h00



I CAMPEONATO OPEN DE BODYBOARD - SINES SURF CLUBE

Entre as 9h00 e as 17h00 dos dias 8 e 9 de Novembro, no spot L-Point da Praia de S. Torpes, realiza-se o primeiro Open de Bodyboard do Sines Surf Club. São esperados 64 atletas amadores de Sines, Santo André, Santiago do Cacém, Grandola, Alcacer do Sal, Setúbal, Vila Nova de Milfontes, Zambujeira do Mar e Odeixe.

16 de Novembro

Hóquei (infantis): Vasco da Gama x Azeitonense. Pavilhão dos Desportos, 10h00

Futebol (juvenis): Vasco da Gama x Galitos. Estádio Municipal, 10h30

Andebol (infantis): Andebol CS x Q. Nova. Pavilhão dos Desportos, 12h00

Futebol (seniores): Vasco da Gama x Almada. Estádio Municipal, 15h00

22 de Novembro

Andebol (seniores): Andebol CS x Náutico. Pavilhão dos Desportos, 15h00

Hóquei (seniores): Vasco da Gama x Sesimbra. Pavilhão dos Desportos, 18h00

Futsal (seniores): Independentes x Vila Verde. Pavilhão dos Desportos, 21h00

23 de Novembro

Desporto é Vida: Caminhada. Partida no Pavilhão dos Desportos, 10h00

Hóquei (infantis): Vasco da Gama x Grandolense. Pavilhão dos Desportos, 10h00

Futebol (iniciados): Vasco da Gama x Amora. Estádio Municipal, 10h30

Hóquei (escolinhas): V. Gama x Grandolense. Pavilhão dos Desportos, 11h00

Hóquei (juniores): V. Gama x Grandolense. Pavilhão dos Desportos, 17h00

24 de Novembro

Sines em Movimento: Passeio Cicloturismo BTT. Concelho de Sines

26 de Novembro

Desporto é Vida: Ginástica. Santa Casa da Misericórdia de Sines, 10h00

29 de Novembro

Futebol (escolas): Vasco da Gama x Pegões. Estádio Municipal, 10h30

Futebol (juniores): Vasco da Gama x Moitense. Estádio Municipal, 15h00

Futsal (iniciados): Independentes x Cotovia. Pavilhão dos Desportos, 15h00

Futsal (feminino): Independentes x B. Miranda. Pavilhão dos Desportos, 17h00

30 de Novembro

Futebol (juvenis): V. Gama x Alcochetense. Estádio Municipal, 10h30

Gala de Ginástica do Ginásio Clube de Sines. Pavilhão dos Desportos, 21h30

Andebol (juvenis): Andebol CS x Náutico do Guadiana. Pavilhão Escola EB 2,3, 12h00



GALA DE GINÁSTICA DO GINÁSIO CLUBE DE SINES

No dia 30 de Novembro, às 21h30, no Pavilhão dos Desportos, o Ginásio Clube de Sines volta a organizar a sua grande festa da ginástica, modalidade em que se tem distinguido a nível nacional e internacional. A gala conta com a participação de vários clubes de ginástica convidados e demonstrações das modalidades de karate e triatlo do Ginásio Clube de Sines.

Futebol (seniores): Vasco da Gama x Botafogo. Estádio Municipal, 15h00

6 de Dezembro

Futebol (infantis): Vasco da Gama x Pegões. Estádio Municipal, 10h30

Hóquei (seniores): Vasco da Gama x Entroncamento. Pavilhão Desportos, 18h00

7 de Dezembro

Andebol (infantis): Andebol CS x Torrense. Pavilhão dos Desportos, 12h00

Futebol (seniores): Vasco da Gama x Sarilhense. Estádio Municipal, 15h00

Futsal (seniores): Independentes x Fontainhas. Pavilhão dos Desportos, 16h00

SINES EM AGENDA

10 de Dezembro

Desporto é Vida: Caminhada. Início no Pavilhão dos Desportos, 10h00

12 de Dezembro

AEC Jardins-de-infância: Brincadeiras Aquáticas. Piscina Municipal de Sines Carlos Manafaia, 9h20-12h00

AEC 1.º Ciclo: Início das Olimpíadas Escolares. Pavilhão dos Desportos e escolas, 9h00-17h00. Até 19 Dezembro.

13 de Dezembro

Futebol (juniores): Vasco da Gama x Almada. Estádio Municipal, 15h00

Futsal (iniciados): Independentes x CB Alcochete. Pavilhão dos Desportos, 15h00

Futsal (feminino): Independentes x Miratejo. Pavilhão dos Desportos, 17h00

Festival Hidrofun. Piscina Municipal de Sines Carlos Manafaia, 10h00-12h00 e 15h05-17h50

14 de Dezembro

Hóquei (iniciados): Vasco da Gama x Santiago. Pavilhão dos Desportos, 10h00

Futebol (iniciados): Vasco da Gama x Alcochetense. Estádio Municipal, 10h30

Andebol (juvenis): Andebol CS x Messinense. Pavilhão dos Desportos, 12h00

Andebol (infantis): Andebol CS x A. Moinho. Pavilhão dos Desportos, 16h00

18 de Dezembro

Futebol Jogo Internacional (sub-18): Portugal x Egipto. Estádio Municipal, 11h00



DESPORTO ESCOLAR: FINAL DO PRIMEIRO PERÍODO

A conclusão do 1.º período do Programa de Expressão e Educação Físico-Motora é assinalado com actividades desportivas para os mais novos. 134 crianças dos jardins-de-infância participam, durante a manhã de 12 de Dezembro, na Piscina, na festa das Brincadeiras Aquáticas. Entre 12 e 19 de Dezembro, 724 crianças do ensino básico participam nos torneios e encontros de mais umas Olimpíadas Escolares.

19 de Dezembro

Desporto é Vida: Festa de Natal. Salão do Povo, 14h00

20 de Dezembro

Camp. Nac. Natação (I e II Divisões). Piscina Municipal Carlos Manafaia, manhã e tarde

Andebol (seniores): Andebol CS x C. Oiro. Pavilhão dos Desportos, 15h00

Hóquei (seniores): Vasco da Gama x Marítimo. Pavilhão dos Desportos, 17h00

Futsal (seniores): Independentes x Rio de Mouro. Pavilhão dos Desportos, 21h00

21 de Dezembro

Camp. Nac. Natação (I e II Divisões). Piscina Municipal Carlos Manafaia, manhã e tarde

DESPORTO

FESTIVAL HIDROFUN

Utentes da Piscina e público em geral são convidados a ser protagonistas num grande festival da natação de Sines.

Piscina Municipal de Sines Carlos Manafaia | 13 Dezembro | 10h00-12h00 e 15h05-17h50 | Org. CMS



Para além de ser uma actividade física completa e exigente, a natação também apresenta uma vertente de socialização e interacção. O Festival Hidrofun é uma oportunidade para os membros da Escola Municipal de Natação aplicarem as suas aprendizagens e para o público em geral experimentar as modalidades oferecidas na Piscina. Espera-se mais de 150 pessoas a participar no festival, que tem novas edições previstas em Março e em Junho.

DESPORTO

FUTEBOL: PORTUGAL x
EGIPTO ESCALÃO SUB-18

Estádio Municipal de Sines | 18 Dezembro | 11h00 | Entrada livre | Org. Federação Portuguesa de Futebol / Câmara Municipal de Sines



A selecção nacional de futebol masculina, escalão sub-18, realiza, dia 18 de Dezembro, às 11h00, no Estádio Municipal de Sines, um jogo particular com a selecção congénere do Egipto. É a terceira vez nesta década que Sines recebe um jogo internacional de uma selecção jovem portuguesa. Em 2001, recebeu um jogo de preparação entre as equipas sub-17 de Portugal e da Inglaterra. Em 2006, foi palco de uma partida entre as selecções nacional e da República Checa no escalão de sub-19.

DESPORTO

CAMPEONATO NACIONAL DE NATAÇÃO I E II DIVISÕES

Nos dias 20 e 21 de Dezembro, a Piscina Municipal de Sines Carlos Manafaia é o ponto de encontro dos melhores nadadores portugueses.

Piscina Municipal de Sines Carlos Manafaia | 20 e 21 Dezembro | Manhã e Tarde | Entrada livre | Org. Federação Portuguesa de Natação / Câmara Municipal de Sines



Na sequência de uma candidatura efectuada pela Câmara Municipal de Sines, a Piscina Municipal Carlos Manafaia recebe, nos dias 20 e 21 de Dezembro, a mais importante prova do calendário nacional de natação, os Campeonatos Nacionais de Clubes da I e II Divisões. Os principais clubes do país, bem como os melhores nadadores portugueses - incluindo a maior parte dos atletas que participaram nos Jogos Olímpicos de Pequim - vão marcar presença nesta competição. A organização envolve a participação de mais de 1000 pessoas, que neste momento já esgotaram o alojamento disponível em Sines para o período de realização dos campeonatos, primeira indicação do impacto significativo que se prevê que a prova venha a ter na dinamização das vertentes económica e social da cidade de Sines. O evento contará com a participação de um clube de Sines, o Clube de Natação do Litoral Alentejano, cuja equipa masculina competirá no Campeonato Nacional da II Divisão.

DESPORTO

NOVOS PROGRAMAS E SERVIÇOS DESPORTIVOS



PILATES

O Pilates é um programa de treino físico e mental que promove um fortalecimento geral do corpo e tem provado ser especialmente útil para a correcção da postura. As aulas são gratuitas até final de Dezembro e decorrem às terças e quintas, a partir das 18h15, no pavilhão da Escola EB 2,3 Vasco da Gama. As inscrições podem ser feitas no Pavilhão dos Desportos ou na Piscina Municipal Carlos Manafaia.



BABY GYM

O programa BabyGym estimula o desenvolvimento dos bebés entre os 12 e os 36 meses através de uma aula de 30 minutos com muitos jogos, música e movimento. As aulas decorrem no ginásio da Escola Secundária Poeta Al Berto e são gratuitas até ao final de Dezembro. As inscrições podem ser feitas no Pavilhão dos Desportos ou na Piscina Municipal.



PISCINA: SPA

Desde Setembro, a Piscina Municipal de Sines Carlos Manafaia oferece alguns serviços de spa, como sauna, banho turco e jacuzzi, todos eles com benefícios para a saúde. O spa pode ser utilizado pelos utentes da piscina sem custo adicional ao da entrada nas instalações.



PISCINA: HORA VERDE

Os utilizadores inscritos na Escola Municipal de Natação podem beneficiar de “horas verdes”, com tarifas nulas ou reduzidas. Aos sábados, no período da tarde, é possível usufruir de 60m de utilização livre e gratuita. As aulas no horário das 13h00 apresentam um desconto de 30% na mensalidade.

MAGUSTO COM A FARRA FANFARRA

Música, castanhas e água-pé num fim de tarde de Outono junto ao Castelo.

Largo Poeta Bocage | 11 Novembro | 18h00 | Acesso livre | Org. Câmara Municipal de Sines



À semelhança de 2007, o Largo Poeta Bocage volta a receber em 2008 uma celebração do Magusto, com oferta de castanhas, água-pé e um espectáculo musical. Desta vez, é aos Farra Fanfara que cabe a função de aquecer a tarde de Outono junto ao Castelo. Na linha do rock balcânico, a Farra Fanfara, sediada em Lisboa, mas com músicos de todas as partes do mundo, é uma mistura delirante de música cigana, ska, música revolucionária italiana, jazz e muitas outras músicas, tocada por uma trupe de sopros, percussões e acordeão liderados pelo mestre-de-cerimónias Stefano. A festa está prometida.

NATAL NO LARGO

Largo Poeta Bocage | 20 Dezembro | Org. Câmara Municipal de Sines



A chegada da quadra natalícia é festejada pela Casa da Juventude (CJ) com o “Natal no Largo”, iniciativa marcada para o dia 20 de Dezembro e ao longo do qual se vão realizar na CJ e no Largo Poeta Bocage vários concertos, sessões de DJ’s e animações. Durante todo o mês de Dezembro, a CJ promove também um concurso para a criação da árvore de Natal do Largo Poeta Bocage, que vai envolver as turmas do 8.º, 9.º e 10.º ano das escolas do

município de Sines. A árvore de Natal vencedora ficará exposta no Largo Poeta Bocage, enquanto as outras árvores a concurso ficarão espalhadas pela cidade. As inscrições para o concurso decorrem até ao final de Novembro, na Casa da Juventude.

Cultura

Centro de Artes de Sines

Rua Cândido dos Reis - 7520 Sines
Tel. 269 860 080 - Fax 269 860 099
Email cas.geral@netvisao.pt
Site www.centrodeartesdesines.com.pt
Biblioteca Municipal de Sines: terça a sexta,
10h00-20h00, sábado e segunda, 14h00-
20h00; Centro de Exposições: todos os dias,
14h00-20h00; Arquivo Histórico Arnaldo
Soledade: dias úteis, 10h00-18h00

Reservas

Através do telefone do centro, até uma semana
antes do espectáculo. Levantar até à véspera.

Descontos

Estudantes, maiores de 65 anos e grupos de 10
ou mais pessoas usufruem de 25% de
desconto. Portadores do Cartão Social do
Município, professores acompanhantes de
turma e crianças de colo não pagam bilhete. Os
bilhetes com desconto são pessoais e
intransmissíveis e obrigam à identificação na
entrada. Os descontos não são acumuláveis.

Escola das Artes de Sines

Edifício da Antiga Estação de Caminhos-de-
ferro - Avenida General Humberto Delgado
Tel. 269 636 225
Email eas@mun-sines.pt

Património

Museu de Sines (dados em actualização)

Largo do Muro da Praia - 7520 Sines
Tel. 269 635 760
Email info@mun-sines.pt
Quarta a domingo: 10h00 - 12h30 / 14h00 -
18h00

Tesouro da Igreja de N. S. Salas

Largo da N. S. Salas - 7520 Sines
Tel. 269 636 065
Email dphadb@sapo.pt
Quarta a domingo (excepto Natal, Páscoa e 1.º
Janeiro), 10h00-12h30 / 14h00-17h00 (no
Verão, o horário da tarde é 14h30-18h00)

Desporto

Pavilhão dos Desportos (Sector Desporto)

Estrada da Costa do Norte - 7520 Sines
Tel. 269 630 698 - Fax 269 630 697
Dias úteis, 8h00-24h00; Sáb., 8h00-13h00

Piscina Municipal de Sines Carlos Manafai

Monte Chãos - 7520 Sines
Tel. 269 860 020 - Fax 269 860 023
Dias úteis: 8h00-14h00 / 15h00-22h00.
Sábados: 9h00-13h00 / 15h00-18h30
Domingos e feriados: fechado

Parque Desp. Municipal João Martins / Campos de Ténis

Rua Pedro Álvares Cabral - Sines
Tel. 269 630 698 - Fax 269 630 699
Parque: Dias úteis, 8h00-21h30. Fins-de-
semana: 9h00-19h00
Campos de ténis: Todos os dias, 9h00-19h00

Polidesportivo Ar Livre Porto Covo / Campos de Ténis / Campo do Mar

Porto Covo | Tel. 269 959 120
Polidesp.: De 30 Junho a 30 Setembro: 10h-
20h (todos os dias); De 1 Outubro a 29 Junho:
16h-20h (todos os dias)
Campos de ténis: Todos os dias, 10h00-13h00
/ 16h00-20h00

Juventude

Casa da Juventude

Largo Poeta Bocage - 7520 Sines
Tel. 269 862 009 - Fax 269 633 022
Email gabinete.juventude@mun-sines.pt
[Http://sinesjovem.blogspot.com](http://sinesjovem.blogspot.com)
Dias úteis, 10h00-18h00

Seniores

Espaço Sénior do Jardim das Descobertas

Jardim das Descobertas - Sines
Tel. 269 634448 - Fax 269 633 022
Todos os dias, 10h00-12h30 / 14h00-18h00 (só
tarde: fins-de-semana e feriados)

Espaço Sénior do Bairro 1.º Maio

Bairro 1.º de Maio, n.º 111-A - Sines
Tel. 91 9355829 - Fax 269 633 022
Todos os dias, 10h00-12h30 / 14h00-18h00 (só
à tarde: fins-de-semana e feriados)

“Sines em agenda” disponível nos seguintes locais

SINES | Câmara Municipal de Sines | Centro de Artes de Sines | Escola das Artes de Sines | Piscina Municipal de Sines | Junta de Freguesia de Sines | Posto de Turismo de Sines | Parque de Campismo de Sines | CMS - Edifício Técnico (S. Marcos) | CMS - Dep. Obras e Ambiente | Espaço Sénior das Descobertas | Espaço Sénior 1.º de Maio | Pavilhão dos Desportos | Museu de Sines | Mercado Municipal de Sines | Centro Cultural Emmerico Nunes | Aparthotel Sinerama | Residencial Veleiro | Residencial Búzio | Pensão Carvalho | Albergaria D. Vasco | Parque de Campismo de S. Torpes | Bar da Ass. Moradores da Bx. São Pedro | Intermarché | Litoral Supermercados | Pastelaria Vela D'Ouro | Ginásio Kalorias | Snack Bar Navegante | Café Curto Circuito | Padarias Grão D'Ouro (1.º Maio e J. Fialho) | Padaria/Pastelaria Panificadora de St.º André | Ginásio Atenas | Clidis | Cemetra | Esplanada Alentejana | Katus | O Palheiro | Sineshopping | Lojinha d'Avó | Pastelaria Vasco da Gama | Pastelaria Figueiredo & Irmãos | O Sítio | Pastelaria Cores e Sabores | Ponto d'Encontro | Pastelaria D. Vasco | Pastelaria Oliveira | Literatus | Snack Bar Xuxu | Snack Bar Mar Vermelho | Pastelaria Queijadinha | Livraria A das Artes | Café O Farol | Clube Náutico | Restaurante Trinca Espinhas | Toca do Zorro | Restaurante Arte & Sal | Bar da Música

PORTO COVO | Junta de Freguesia de Porto Covo | Posto de Turismo de Porto Covo | Papelaria O Correio | Gelataria “O Marquês” | Cervejaria-Marisqueira “O Marquês” | Metamorphose Bar | Hotel de Porto Covo | Residencial Zé Inácio | Parque de Campismo de Porto Covo | Parque de Campismo Ilha do Pessegueiro | Pizzaria Bella Vita | Café Arsénio | Restaurante Praia Grande

