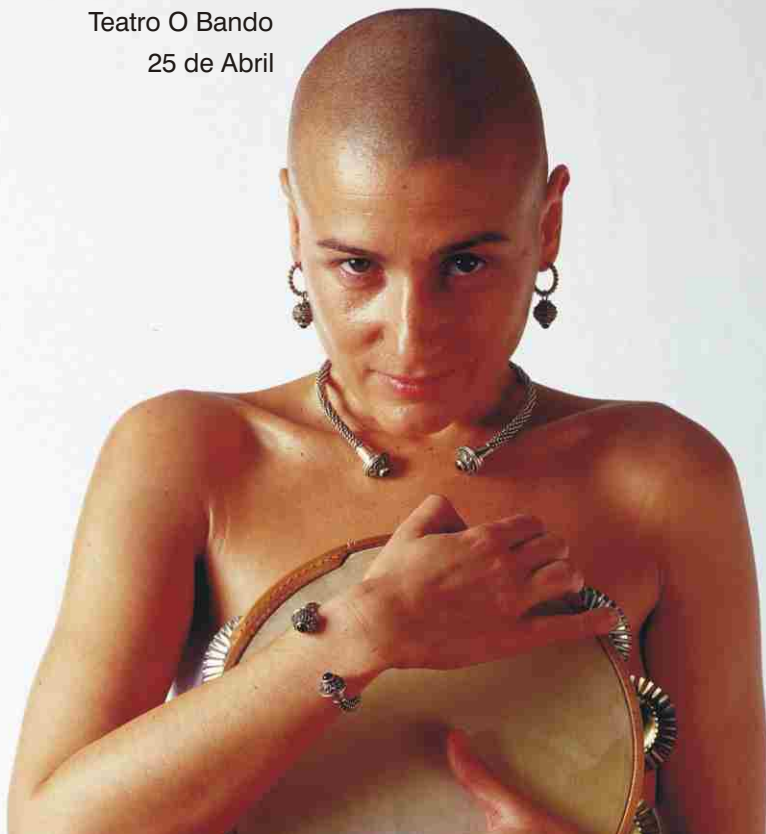


Dia da Mulher  
Felix Mendelssohn  
Cinema no CAS  
Quinzena da Juventude  
Olga Roriz  
Teatro O Bando  
25 de Abril



Sines<sup>em</sup>  
agenda

Março  
Abril  
2009

# Sines em agenda

# #12

MARÇO - ABRIL 2009

## FICHA TÉCNICA

### Propriedade

Câmara Municipal de Sines

### Director

Manuel Coelho

### Textos, concepção gráfica e montagem

Câmara Municipal de Sines

### Impressão

Gráfica de Santiago  
(Santiago do Cacém)

### Depósito legal

271057/08

### Periodicidade

Bimestral

### Exemplares

4000

### Distribuição

Gratuita. Nos equipamentos públicos e circuito comercial, colectividades, etc.

O programa de iniciativas pode ser alterado por motivos imprevistos. As alterações são noticiadas no site municipal ([www.sines.pt](http://www.sines.pt)) e/ou no Centro de Artes de Sines ([www.centrodeartedesines.com.pt](http://www.centrodeartedesines.com.pt))

A informação relativa a entidades exteriores à Câmara Municipal de Sines é da sua responsabilidade.

## O que é a “Sines em Agenda”?

A “Sines em Agenda” é uma publicação bimestral da Câmara Municipal de Sines criada para a divulgação de acontecimentos a realizar na área do concelho nos domínios da cultura, do desporto, da juventude, da educação, do ambiente, das actividades económicas, do lazer, do turismo, etc., abertos à participação do público e, tendencialmente, sem fins lucrativos. As próximas edições são Maio / Junho e Julho / Agosto de 2009.

## Quem pode solicitar inserção de eventos na agenda?

Além dos serviços das autarquias do concelho, escolas, colectividades, associações empresariais e instituições públicas em geral. Os pedidos que partam de instituições privadas são sujeitos a avaliação de interesse público. O material para agenda deve ser remetido em formato digital para o email [girp@mun-sines.pt](mailto:girp@mun-sines.pt) (Serviço de Informação, Divulgação e Imagem) até ao dia 10 do mês anterior ao da sua edição. Se o dia 10 coincidir com um fim-de-semana ou feriado, o prazo será o dia útil anterior. Mais informações em [www.sines.pt](http://www.sines.pt).

## Como posso obter a agenda?

Pode encontrá-la nos equipamentos públicos em Sines, circuito comercial, etc. Pode também solicitar o seu envio para a sua caixa do correio através dos contactos do Serviço de Informação, Divulgação e Imagem da Câmara Municipal de Sines: Largo Ramos Costa - 7520-159 Sines; Tel. 269 630665; Fax 269 633 022; Email [girp@mun-sines.pt](mailto:girp@mun-sines.pt)

## Sou proprietário de um estabelecimento comercial. Posso ter um suporte com agendas no meu estabelecimento?

Sim. Contacte o Serviço de Informação, Divulgação e Imagem (ver contactos acima).

Versão digital da agenda disponível em [www.sines.pt](http://www.sines.pt)

# Efemérides que lembram valores

Março e Abril são meses de efemérides, momentos que a história ou a convenção reservam para recordar valores que nos são importantes.

Já no início do mês, celebramos o Dia Internacional da Mulher, 8 de Março, data cuja memória e actualidade continua a ser um marco da afirmação e emancipação das mulheres. O ponto alto das celebrações é o lanche-convívio no Castelo, para o qual convido todas as mulheres de Sines.

O Dia Nacional da Juventude, 28 de Março, é assinalado com a Quinzena da Juventude, todo um programa de iniciativas de âmbito cultural, desportivo e de lazer especialmente pensado para suscitar trocas e novas experiências entre a população mais jovem.

O Dia do Pai, 19 de Março, o Dia da Árvore, 21 de Março, e o Dia da Terra, 22 de Abril, são pretexto para actividades de meio ambiente desenvolvidas pela Câmara Municipal para a comunidade escolar, e o Dia Mundial da Dança, 29 de Abril, enquadra a realização de oficinas desta arte para crianças e adultos.

A mais importante data do século XX português, o 25 de Abril, motiva um programa de comemorações onde se destaca a música e a comunhão da Noite da Liberdade, na Av. Vasco da Gama, onde actuará a grande cantora galega Mercedes Peón e uma orquestra de jazz da nossa Escola das Artes. No próprio dia 25, orgulhamo-nos de receber Francisco Fanhais, um marco da canção ao serviço da liberdade e da democracia.

Mas mais se assinala em Sines nos meses de Março e Abril: o bicentenário do nascimento do compositor Felix Mendelssohn, com um concerto no Centro de Artes, e o 150.º aniversário do nascimento da escritora Cláudia de Campos, no contexto do qual é lançado, pelo Museu, o guia "Ler a Paisagem".

Simplemente pelo seu mérito artístico, dois destaques finais para o espectáculo de dança de Olga Roriz, uma das maiores coreógrafas portuguesas, e para "A Noite", peça criada pelo Teatro O Bando a partir de textos de Al Berto, cuja apresentação no mês de Abril orgulha e entusiasma todos os que em Sines prezam a cultura.

O Presidente da Câmara  
Manuel Coelho

# MARÇO

SEGUNDA	TERÇA	QUARTA	QUINTA	SEXTA	SÁBADO	DOMINGO
2	3	4	5	6	7	8
		Espectáculo Estricoelástico (Ambiente)		Abertura da exposição "Passo invisível das mulheres"  "Entre vistas", por Mário Afonso	Desporto: Regional andebol   Distrital trampolins   Fest. natação  Oficina Selfwear  Ateliês EAS  "Entre vistas", por M. Afonso	Caminhada do Dia da Mulher  Lanche-convívio do Dia da Mulher  Cinema: Amália
9	10	11	12	13	14	15
Cinema: Amália	Ateliês EAS  Cinema: Amália		Seminário sobre o FAME  Cinema no CAS: "O segredo de um cuscuz" + Documentário		Oficina Selfwear  Concerto de Noiserv	Audição dos alunos de música de Eunice Silva
16	17	18	19	20	21	22
	Jam session Club 33	Abertura da exposição "MDM 40 Anos"	Construção presentes Dia do Pai (ambiente)  Cinema no CAS: "O paraíso, agora!"	Espectáculo "Viajar, perder países" (escolas)  Quarteto de S. Roque interpreta Mendelssohn	Comemorações do Dia Mundial da Árvore  Audição EAS / DJ Set Mike Stellar	Concerto pela Filarmónica da SMURSS
23	24	25	26	27	28	29
	Feira da Juventude	Feira da Juventude	Feira da Juventude	Jantar da Juventude+ set DJ	Concertos de The Vicious Five e X-Wife	I Encontro de Corais Juvenís
30	31					
Início das Férias CAS - Especial Páscoa						

# ABRIL

SEGUNDA	TERÇA	QUARTA	QUINTA	SEXTA	SÁBADO	DOMINGO
		1	2	3	4	5
			Início do Futsal Challenge  Cinema no CAS: "A valsa com Bashir"		Início da Surf Experience III  Olga Roriz: "Os olhos de Gulay Cabbar"	
6	7	8	9	10	11	12
Início Camp. ProEvolution Soccer				Inauguração da exposição "Jazz", de Xico Fran  "A noite", pelo Teatro O Bando	"A noite", pelo Teatro O Bando	
13	14	15	16	17	18	19
			Cinema no CAS: "Caramel"		Hóquei subaquático  Audição dos alunos de música de Carlos Silva	Hóquei subaquático
20	21	22	23	24	25	26
	Regional de vela  Jam session Club 33	Regional de vela  Comemorações do Dia Mundial da Terra	Lançamento do guia "Ler a Paisagem"	Noite da Liberdade: Big Band EAS / Mercedes Peón / Fogo-de-artifício	Concerto de Francisco Fanhais  Sessão Solene da Assembleia Municipal  Etc.	Torneio de hóquei em patins  Hora do Conto: Estreia "O quarto dos meus sonhos III"
27	28	29	30			
Oficinas do Dia Mundial da Dança		Espectáculo "Volta a Gil Vicente..." (escolas)				

# COMEMORAÇÕES DO DIA INTERNACIONAL DA MULHER

O lanche-convívio no Castelo, com o humorista Jorge Serafim, e a projecção do filme "Amália, no CAS, são dois pontos altos das comemorações do 8 de Março.

## EXPOSIÇÃO "O PASSO INVISÍVEL DAS MULHERES"

CAS - Recepção | 6-13 Março | Entrada livre |  
Org. CMS

A escolarização das crianças do sexo feminino em Sines nos finais do século XIX.

## SELFWEAR - OFICINA CRIATIVA DE INTERVENÇÃO EM VESTUÁRIO

Casa da Juventude | 7 e 14 Março | 14h00-17h00 |  
Monitora: Ana Baleia | Inscrições até ao dia 6 de  
Março na Casa da Juventude ou através do email  
gabinete.juventude@mun-sines.pt | Org. CMS

Aprender materiais, técnicas e formas de  
intervenção a que se pode recorrer para  
reutilizar e reciclar roupa.

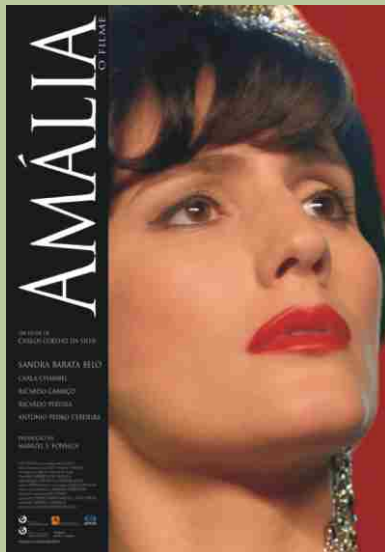
## CAMINHADA

Partida do Pavilhão dos Desportos | 8 Março | 9h00  
| Org. CMS

## LANCHE-CONVÍVIO - COM HUMORISTA JORGE SERAFIM E BAILE COM NOÉMIA DUARTE E ANTÓNIO CARDOSO

Castelo de Sines | 8 Março | 15h30 | Mediante  
inscrição | Org. CMS

Uma tenda gigante montada no Castelo de  
Sines acolhe o convívio do Dia da Mulher,  
um chá muito especial com a actuação de  
Jorge Serafim, um dos mais conhecidos  
humoristas e contadores de histórias da  
actualidade, seguida de baile com Noémia  
Duarte e António Cardoso.



## PROECÇÃO DE "AMÁLIA - O FILME", DE CARLOS COELHO DA SILVA

CAS - Auditório | 8, 9 e 10 Março | 22h00 | Entrada  
livre | Org. CMS

A vida da maior intérprete da música  
portuguesa é objecto de um filme biográfico  
realizado por Carlos Coelho da Silva.

## EXPOSIÇÃO "MDM - 40 ANOS"

Piscina Municipal | 18-31 Março | Org. MDM / CMS

Programação completa das comemorações no  
desdobrável próprio do evento e no site municipal:  
[www.sines.pt](http://www.sines.pt)

# QUINZENA DA JUVENTUDE

A música e o desporto são os pratos fortes do programa de iniciativas organizados em Março e Abril para a população jovem do concelho.

## CONCERTO DE NOISERV + VJ

Castelo | 14 Março | 22h30 | Entrada livre | Org. CMS

David Santos é um cantautor para o séc. XXI, combinação inovadora de voz e guitarra que, neste espectáculo, traz uma VJ que desenha em tempo real.

## AUDIÇÃO DA ESCOLA DAS ARTES seguida de DJ SET MIKE STELLAR

Castelo | 21 Março | Audições: às 18h00 (classes infantis) e às 22h00 (classes adultos) | Set DJ: a partir da 00h00 | Org. CMS / EAS

## FEIRA DA JUVENTUDE com animação diária

Castelo | 24, 25 e 26 Março | A partir das 15h00 | Entrada livre | Org. CMS

## JANTAR DA JUVENTUDE seguido de DJ SET XALA / RUI DUARTE / IVO VIEIRA

Castelo | 27 Março | Jantar às 20h00; DJ Set às 23h30 | Inscrições para o jantar abertas a todos os jovens do concelho, com idade superior a 14 anos, até de 18 de Março, na Casa da Juventude ou pelo email gabinete.juventude@mun-sines.pt | Org. CMS

## NOITE DE CONCERTOS: THE VICIOUS FIVE | X-WIFE

Castelo | 28 Março | 22h30 | Entrada livre | Org. CMS

Duas das propostas mais representativas da música moderna portuguesa. O trio pós-punk X-Wife é um dos poucos grupos nacionais que se pode gabar de ter reacções realmente interessantes em mercados internacionais. The Vicious Five, esteio do rock português feito agora, trazem ao Castelo o "power" do seu CD mais recente, "Sounds like Trouble".



## JUVENTUDE DESPORTIVA

Vários locais, datas e horários | Todas as actividades são destinadas a maiores de 13 anos, inclusive | Inscrições na Casa da Juventude ou através do email gabinete.juventude@mun-sines.pt | Org. CMS

## Batismo de mergulho

Piscina Municipal | Dia a programar | Pela Ecoalga

## Campeonato de ProEvolution Soccer 09

Casa da Juventude | 6-10 Abril | Inscrições 5 euros

## Surf Experience III

S. Torpes | 4-8 Abril | Inscrições até 21 de Março

## Futsal Challenge (para escolas)

Pavilhão dos Desportos | 2-9 Abril | Para 13 a 20 anos | Inscrições até 21 de Março

Programa completo em [sinesjovem.blogspot.com](http://sinesjovem.blogspot.com)

# COMEMORAÇÕES DO 25 DE ABRIL

Uma das mais importantes artistas galegas, Mercedes Peón, e o cantor de Abril Francisco Fanhais são dois destaques do programa de comemorações dos 35 anos da Revolução dos Cravos em Sines.



Mercedes Peón

Peón representa o melhor da música galega actual: um conhecimento profundo da tradição e a mais contemporânea imaginação. Com raízes n' A Corunha, esta intérprete e compositora nascida em 1967 enche o palco com a sua voz, dança, gaita-de-foles e pandeireta. Três discos gravados ("Iusé", em 2000, "Ajrú", em 2003, e "Sihá", em 2007) e participação em mais de 300 festivais são garantias para um dos concertos do ano em Sines.

## FOGO-DE-ARTIFÍCIO

Lançado dos molhes da baía de Sines, um espectáculo de fogo-de-artifício para assinalar a chegada do Dia da Liberdade.

## NOITE DA LIBERDADE

Avenida Vasco da Gama | 24 Abril | A partir das 22h00 | Entrada livre | Org. Câmara Municipal de Sines

### EAS BIG BAND + CONVIDADOS

Formada por professores e alunos da escola e dirigida pelo seu director pedagógico, Paulo Perfeito, a "big band" da Escola das Artes de Sines apresenta-se na Avenida com um espectáculo adaptado para o ar livre e com a participação de músicos convidados. O repertório segue na continuidade da composição apresentada na inauguração do Museu de Sines, focando as epopeias portuguesas, ao mesmo tempo que apela à meditação sobre valores como a democracia e a cidadania.

### MERCEDES PEÓN

Figura da folk europeia, nomeada para os prémios de "world music" da BBC Radio 3 e distinguida por revistas como a Folkworld ou a Songlines, Mercedes

## OUTROS DESTAQUES



### FRANCISCO FANHAI

Castelo de Sines | 25 Abril | 17h00 | Entrada livre | Org. Câmara Municipal de Sines

Francisco Fanhais, figura da canção de Abril, nasce na Praia do Ribatejo, em 1941. Ordenado padre, notabiliza-se no seu combate ao regime salazarista, no grupo dos católicos progressistas. Começa a ser conhecido como cantautor com a sua participação no programa "Zip-Zip", da RTP, editando o seu primeiro disco, "Cantilenas", em 1969. O seu registo mais conhecido é editado no ano seguinte, em 1970, "Canções da Cidade Nova", álbum com letras de grande valor poético e forte componente política. Depois do 25 de Abril, essas canções respiram em liberdade e Francisco Fanhais torna-se num dos cantautores mais representativos do período revolucionário, participando nas campanhas de dinamização cultural do MFA, juntamente com José Afonso e outros cantores. Da canção "Cantata de Paz", com letra de Sophia Mello Breyner Andresen, foi extraído um dos refrões mais famosos da época: "Vemos, Ouvimos e Lemos, Não Podemos Ignorar". Hoje, continua a cantar, sobretudo para escolas e em comemorações do 25 de Abril, como é o caso deste espectáculo em Sines.

**Programação completa das comemorações do 25 de Abril no desdobrável próprio do evento e no site municipal: [www.sines.pt](http://www.sines.pt)**

CENTRO DE ARTES DE SINES: CENTRO DE EXPOSIÇÕES

# EXPOSIÇÃO “EXTREMADURA ARTE JOVEM”

**Seis jovens artistas da Extremadura espanhola mostram a arte que se faz hoje numa região europeia que combate o estatuto periférico através da aposta na cultura.**

CAS - Foyer -1 e Centro de Exposições | Até 5 Abril | Todos os dias, 14h00-20h00 | Entrada livre | Parceria Câmara Municipal de Sines / Junta de Extremadura / Direcção Regional de Cultura do Alentejo



Foto de Laura Covarsi

A exposição “Extremadura Arte Jovem”, promovida pela Consejería de Cultura y Turismo da Junta de Extremadura, traça um panorama pela arte que se faz agora nesta região espanhola confinante com território português. A mostra inclui uma selecção de entre os últimos beneficiários da bolsa Francisco de Zurbarán - Emilio Gañán, Ruth Morán, Felipe Ortega, Juan Carlos Martínez, Laura Covarsi e Paco Nadie -, artistas com menos de 35 anos que trabalham diferentes disciplinas e estilos, desde a pintura figurativa à abstracta, a fotografia, o vídeo e a música. Une os vários trabalhos a juventude dos criadores, a sua origem extremeña, a sua projecção e a sua qualidade artística.



Câmara Municipal de Sines



Sines Centro de Artes

JUNTA DE EXTREMADURA  
Consejería de Cultura y Turismo



Ministério da Cultura  
DIRECÇÃO REGIONAL  
DE CULTURA DO ALENTEJO

CENTRO DE ARTES DE SINES: CENTRO DE EXPOSIÇÕES

# “JAZZ”, PINTURA DE XICO FRAN

**Exposição com cerca de 30 telas figurando temas, figuras e momentos históricos do jazz.**

CAS - Foyer - 1 | 10-30 Abril | Inaug. 10 Abril, às 19h00 | Todos os dias, 14h00-20h00 | Entrada livre | Org. Câmara Municipal de Sines



Inserida nas comemorações dos 30 anos de carreira da cantora Maria Viana, a nova exposição do CAS reúne cerca de 30 acrílicos sobre tela subordinados ao tema do jazz, trabalhando visualmente os seus grandes músicos e cantores e alguns dos factos e momentos mais significativos da sua história. O pintor Xico Fran (Francisco Fernandes) nasceu em Luanda, em 1969. Finalizou o curso de Design, no IADE, em 1992, e o curso de Design de Interiores na Escola Superior de Artes Decorativas, em 1996. Em 2002, conheceu o mestre António Inverno, cuja influência reconhece como particularmente marcante no percurso artístico que tem traçado desde então. “Xico Fran coloca na ponta dos seus dedos toda a sua paixão pelas coisas mais simples do nosso quotidiano, criando verdadeiras obras-primas que puxam do mais puro do nosso subconsciente uma intensa curiosidade que culmina, sempre, com um incontrolável sorriso”. ([www.xicofran.com](http://www.xicofran.com))

**CENTRO DE ARTES DE SINES: AUDITÓRIO**

# “ENTRE VISTAS”, POR MÁRIO AFONSO

**Uma performance com concepção, direcção e interpretação de Mário Afonso.**

CAS - Palco do Auditório | 6 e 7 Março | 22h00 | Lotação: 40 pessoas por sessão | Gratuito mediante marcação | Org. Câmara Municipal de Sines



Foto de Rodrigo Saramino

Mário Afonso é um dos mais activos e imaginativos criadores da dança portuguesa. Foi bolseiro de Rui Horta, recebeu formação no Instituto das Artes da Holanda e, como intérprete, trabalhou com João Fiadeiro e Miguel Pereira, entre outros coreógrafos. Desde os anos 90 que trabalha ele próprio como coreógrafo. "Entre vistas", estreado em 2008, é um espectáculo sobre o conceito de "fronteira". "As fronteiras adquiriram novas características e já não podem ser vistas nem pensadas como antes. Há uma nova instância que reorganiza

esse conceito, em que as linhas orientadoras não passam de linhas que se sobrepõem no espaço e no tempo, onde são depositadas como riscos, traços e esboços de movimentos voláteis para os quais, eventualmente, não se definiu um percurso..." (Mário Afonso)

**CENTRO DE ARTES DE SINES: AUDITÓRIO**

# “[RUAJARDIMDOREGEDOR.BLOGSPOT.COM](http://ruajardimdoregedor.blogspot.com)” DOCUMENTÁRIO DE PEDRO BERNARDO

CAS - Auditório | 12 Março | 21h30 | Dur. 21m | Projectão especial no âmbito do Cinema no CAS | Org. CMS



No dia 12 de Março, antes do filme “Segredo de um cuscuz”, integrado no Ciclo de Cinema “Imigração e Médio Oriente”, é projectado um documentário sobre a recuperação de um edifício na Rua do Jardim do Regedor, nas Caldas da Rainha. “Entrar numa obra de recuperação de um edifício e ler-lhe a história. A estratigrafia de vivências deixadas pelo tempo e pelas múltiplas utilizações cria uma sensação por vezes arrepiante e ao mesmo tempo romântica. Através de um filtro

de pó com um fundo de picaretas, destroços, paredes descarnadas, vislumbram-se ‘obras de arte’. Um testemunho do artista / voyeur que utiliza as novas tecnologias para documentar uma obra transformando-a na sua Obra.” (Museu Bernardo)

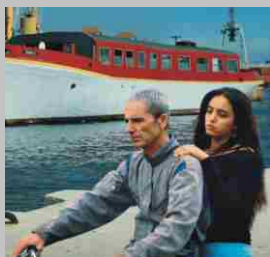
CENTRO DE ARTES DE SINES: AUDITÓRIO

# CINEMA NO CAS CICLO

## IMIGRAÇÃO E MÉDIO ORIENTE

Um dos filmes sensação de 2008, “A Valsa com Bashir”, está entre as quatro películas a projectar em mais um ciclo de cinema do CAS, cujo Auditório acaba de entrar no circuito nacional de estreias e de distribuição de novidades cinematográficas em Portugal.

CAS - Auditório | Março e Abril (ver dias das sessões abaixo) | Sessões às 21h30 | Bilhete de 2 euros para o público em geral e gratuito para Amigos do CAS, mediante reserva | Org. Câmara Municipal de Sines



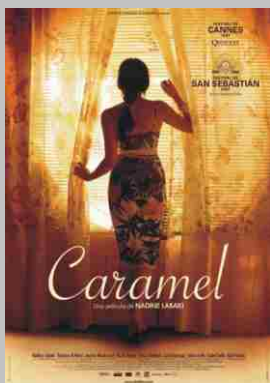
### 12 MARÇO: “SEGREDO DE UM CUSCUZ” (2007) DE ABDELLATIF KECHICHE (TUNÍSIA / FRA.)

Beiji, um velho imigrante magrebino a residir no sul de França, tem um sonho: abrir um restaurante e deixá-lo como herança à sua família. O problema é que a burocracia francesa não o quer ajudar...



### 19 MARÇO: “O PARAÍSO, AGORA!” (2005) DE HANY ABU-ASSAD (PALESTINA / HOL.)

Vencedor do Globo de Ouro para melhor filme em língua estrangeira e nomeado para o Óscar na mesma categoria, em 2006, “O Paraíso, Agora!” é uma tragicomédia que narra a história de dois homens palestinianos que se preparam para participar num ataque suicida.



### 2 ABRIL: “A VALSA COM BASHIR” (2008) DE ARI FOLMAN (ISRAEL)

Melhor filme em língua estrangeira nos últimos Globos de Ouro, “A Valsa com Bashir” é um documentário autobiográfico que usa a linguagem da animação para tratar as experiências de um conjunto de soldados do exército israelita durante e depois da guerra do Líbano de 1982.

### 16 ABRIL: “CAMEL” (2007) DE NADINE LABAKI (LÍBANO)

O mais internacional filme libanês de sempre, “Caramel”, desenvolve-se em torno da vida de cinco mulheres que se encontram num salão de beleza, da amante de um homem casado à noiva muçulmana que já não é virgem e não sabe como enfrentar o dia do casamento.

CENTRO DE ARTES DE SINES: AUDITÓRIO

# QUARTETO DE CORDAS DE SÃO ROQUE INTERPRETA FELIX MENDELSSOHN

No ano do bicentenário do nascimento do compositor alemão, ouvimos no CAS três das suas melhores peças para cordas.

CAS - Auditório | 20 Março | 22h00 | 5 euros | Org. Câmara Municipal de Sines

Em 2009, assinalam-se 200 anos sobre o nascimento de um dos mais populares compositores do período Romântico, o alemão Felix Mendelssohn Bartholdy. O CAS não passa ao lado da efeméride, programando um concerto com um dos mais importantes quartetos de cordas portugueses. Constituído por António Martelo (1.º violino), Cristina Almeida (2.º violino), João Pedro Delgado (viola de arco) e Ricardo Mota (violoncelo), o Quarteto de Cordas de São Roque, criado em 2002, possui um extenso currículo de actuações em Portugal e no estrangeiro. Gravou recentemente dois discos, dedicados a Vianna da Motta e César Viana, e prepara um novo CD dedicado a obras de Mendelssohn, Mozart, Haydn e Shostakovich.



## PROGRAMA

### **Quarteto em Ré maior, op. 44, n.º 1**

- molto allegro vivace
- menuetto: un poco allegretto
- andante espressivo ma con moto
- presto con brio

### **Quarteto em Fá menor, op. 80**

- allegro vivace assai
- allegro assai
- adagio
- finale: allegro molto

### **Capriccio para Quarteto de Cordas s.n.op. (1843)**



CENTRO DE ARTES DE SINES: AUDITÓRIO

# CONCERTO PELA BANDA FILARMÓNICA DA SMURSS

CAS - Auditório | 22 Março | 17h00 | Entrada livre, mediante reserva | Org. Câmara Municipal de Sines



A SMURSS nasceu em 1977 com o objectivo de promover o recreio da população através da música. O seu núcleo vital, a Banda Filarmónica, tem como principais vertentes a animação cultural e a formação musical, constituindo este concerto mais uma oportunidade para mostrar à comunidade o trabalho realizado. Dirigida por Rui Costa, a banda tem um quadro de 30 elementos e toca géneros tão surpreendentes quanto o teatro musical e a pop dos anos 70.

CENTRO DE ARTES DE SINES: AUDITÓRIO

# I ENCONTRO DE CORAIS JUVENIS

## CORAL ATLÂNTICO JUVENIL & COROS CONVIDADOS

CAS - Auditório | 29 Março | 16h00 | 3 euros | Bilhetes à venda no CAS | Org. Câmara Municipal de Sines / Org. Serviços Sociais das Autarquias de Sines



O Coral Atlântico tem, desde 2008, uma formação juvenil autónoma, composta por cerca de 30 elementos com idades compreendidas entre os 5 e os 13 anos. Neste encontro, junta-se a outros coros do país para trocar experiências e para mostrar ao público de Sines uma noite de polifonia integralmente composta por vozes mais novas. Dirigido pelo maestro Fernando Malão, o Coral Atlântico foi criado em 2005, por iniciativa da direcção dos Serviços Sociais

das Autarquias de Sines, sendo formado por trabalhadores e familiares de trabalhadores autárquicos. Os concertos de Natal e Ano Novo e o encontro internacional de coros tradicionalmente realizado em Maio são as suas principais iniciativas regulares.

**CENTRO DE ARTES DE SINES: AUDITÓRIO**

# OLGA RORIZ EM “OS OLHOS DE GULAY CABBAR”

**Baseado na história de uma catástrofe natural ocorrida na Turquia, um solo criado e interpretado por uma das figuras de referência do bailado português.**

CAS - Auditório | 4 Abril | 22h00 | 5 euros | Org. Câmara Municipal de Sines



“«Os olhos de Gulay Cabbar» não aborda unicamente um facto real ocorrido num acidente na Turquia ou a forma insólita e cruel como os média transmitem, fria e indistintamente qualquer tipo de notícia, banalizando-as. Este solo é, na sua essência, no seu percurso e na sua finalidade sobre a vida o amor e a morte. Não desta mulher, mas pelos olhos desta mulher, pelos seus gestos, a sua voz omnipresente, pelo que oculta e desvenda...O seu discurso, tão directo quanto ausente, são estilhaços de uma memória dispersa. As palavras são lançadas como setas com a tranquilidade de quem já nada tem a temer... «Se eu ao menos pudesse calar-me como se fosse o próprio silêncio. Como se o silêncio soubesse mais do que eu. Não!»” Espectáculo com direcção, texto, voz *off* e interpretação de Olga Roriz,

paisagem sonora de António Viegas, cenografia de Paulo Reis e Olga Roriz, figurino de Mariana Sá Nogueira, desenho de luz de Clemente Cuba, imagens de arquivo da SIC, selecção de imagens e alinhamento de Olga Roriz e Paulo Reis e edição de José Bruno Parrinha (SIC).

**CENTRO DE ARTES DE SINES: AUDITÓRIO**

# “A NOITE”, PELO TEATRO O BANDO

**Espectáculo criado a partir de textos de Al Berto, numa parceria entre a Câmara Municipal de Sines e o Teatro O Bando. Com Ana Lúcia Palminha e Pedro Gil.**

CAS - Auditório | 10 e 11 Abril | 21h30 | 5 euros | Criação Teatro O Bando | Co-produção Teatro Nacional D. Maria II | Parceria Câmara Municipal de Sines

Com estreia nacional em Março, na Sala Estúdio do Teatro Nacional D. Maria II, o novo espectáculo d'O Bando, criado com base em “Apresentação da Noite” e outros textos de Al Berto e interpretado por Ana Lúcia Palminha e Pedro Gil, chega fresquíssimo ao Centro de Artes de Sines. “Um longo e demorado gesto de despedida. Uma série de jogos, ornamentos inúteis, tentativas de adiar a inevitável ausência que pauta todas as relações. Talvez a vida seja a distração antes da morte, como um espaço que vai diminuindo, desaparecendo. Talvez, como duas faces de um mesmo espelho que se acompanham nos últimos momentos, o masculino e o feminino se invertam, se desloquem, se dissipem nesta condição humana de sermos breves.” Fundado em Outubro de 1974, desenvolvendo a ideia de um teatro comunitário que é encontro de gerações, o Teatro O Bando conta no seu currículo com mais de 60 criações e eventos, a partir de textos de autores portugueses não escritos para teatro.



## **Acompanhamento do Processo Criativo**

Além do espectáculo, um grupo de estudantes de Sines, de turmas de animação cultural e de português, terá oportunidade de assistir a ensaios na sede do grupo em Palmela e conversará com a equipa artística e elenco, acompanhando o processo criativo.

## **Conversas pós-espectáculo**

Com actores e elementos da equipa artística, abertas ao público.

### CENTRO DE ARTES DE SINES: BIBLIOTECA

# CONTOS NO CAS

Despertar a imaginação na Hora do Conto, Intercâmbio de Contos e Cenário das Histórias.

## HORA DO CONTO “O QUARTO DOS MEUS SONHOS II”

CAS - Biblioteca (Sala da Hora do Conto) | Horário normal: segunda, quinta e sexta-feira, às 10h00 e às 12h00 | 45m / sessão | Para pré-escolar e 1.º ciclo | Mediante marcação | Org. Câmara Municipal de Sines

Segunda parte da história original escrita e animada por Tânia de Brito.

## ESTREIA DA HORA DO CONTO “O QUARTO DOS MEUS SONHOS III”

CAS - Biblioteca (Sala da Hora do Conto) | Estreia: 26 de Abril, com sessões às 16h00 e às 17h00 | Horário normal: segunda, quinta e sexta-feira, às 10h00 e às 12h00 | 45m / sessão | Para pré-escolar e 1.º ciclo | Mediante marcação | Org. Câmara Municipal de Sines

Eis o final do conto que acompanhou as crianças de Sines ao longo do ano lectivo. Finalmente veremos o que acontecerá ao Gaspar depois da viagem ao Reino da Fantasia. Será que o sonho entrou naquele quarto tão mágico e tão especial? Será que aqueles seres adormecidos transformaram a vida do menino? Será que as canções o levaram a acreditar que ele era capaz?

## LER E BRINCAR NA SALA DA HORA DO CONTO

Acompanhados pelos pais ou educadoras de infância, crianças de todas as idades poderão usufruir, sem hora marcada, da magia do cenário na leitura de histórias animadas. Dirija-se à funcionária de serviço no Sector infanto-juvenil, que o acompanhará à respectiva sala.



## INTERCÂMBIO DE CONTOS: “QUEM CONTA UM CONTO... ACRESCENTA VÁRIOS PONTOS”

Escolas e Biblioteca | Durante o mês de Março, com entrega em Abril | Exposição na Biblioteca no dia 2 de Abril, Dia Mundial do Livro Infantil | Para 1.º Ciclo | Mediante marcação | Org. CMS

Pretende-se criar uma cadeia dinâmica e criativa entre as turmas. O Centro de Artes fornece um livro que servirá de registo de todos os capítulos que cada turma criará. Cada ano escolar terá um livro que circulará pelas várias turmas. Cada turma produzirá um capítulo. O produto final será um livro por cada ano escolar que será exposto na Biblioteca Municipal e posteriormente oferecido à Biblioteca Escolar.

## CENÁRIO DAS HISTÓRIAS

CAS - Biblioteca (sector infanto-juvenil) | Segundas, terças e quartas | 13h30-15h00 | Para pré-escolar e 1.º ciclo | Mediante marcação | Org. CMS

Entre cenários de um teatrinho de papel, os nossos pequenos visitantes vão criar, através de imagens, histórias provenientes da sua criatividade.

**CENTRO DE ARTES DE SINES: SERVIÇO EDUCATIVO E CULTURAL**

# **ATELIÊS DE MOVIMENTO E**

# **DANÇA PARA CRIANÇAS, JOVENS E ADULTOS**

Os Ateliers de Movimento e Dança apresentam, desde Janeiro, dois novos cursos - Propedêutica da Dança e Barra de Chão.



## **NOVOS ATELIÊS**

### **PROPEDÊUTICA DA DANÇA**

Público-alvo: Crianças dos 7 anos aos 9 anos

Quartas-feiras: 18h00 às 19h00

Quintas-feiras: 18h00 às 19h00

Educação motora global e princípios básicos da dança: barra, centro, desenvolvimento rítmico e posições base de pé, “port de bras” e “port de tête”.

### **BARRA DE CHÃO**

Público-alvo: Adultos

Terças-Feiras: 19h00 às 20h00

Através de uma série de exercícios executados no chão, tendo por base as técnicas de ballet, Barra de Chão desenvolve a flexibilidade e a firmeza muscular.

## **CONTINUAM...**

### **DANÇA CRIATIVA**

Público-alvo: 3-5 anos e 5-8 anos

Sábados, das 9h45 às 12h45

Professora: Albina Petrolati

### **MODERN JAZZ**

Público-alvo: 11-13 anos e 14-17 anos

Terças-feiras: 18h30 às 20h00

Sábados: 14h30 às 16h00

Professora: Albina Petrolati

### **CURSO DE INICIAÇÃO À DANÇA**

Público-alvo: Adultos

Quartas e Quintas, das 19h00 às 20h30

Professora: Albina Petrolati

**CENTRO DE ARTES DE SINES: SERVIÇO EDUCATIVO E CULTURAL**

# ATELIÊS DO ARQUIVO HISTÓRICO ARNALDO SOLEDADE

No Arquivo ou nas escolas, iniciativas para aprender mais sobre a memória de Sines e o trabalho realizado para a sua preservação.

## ARQUIVO FORA DE PORTAS

Escolas | Durante este ano lectivo | Mediante marcação | Material fornecido ao docente | Org. CMS

O Arquivo vem à tua sala de aula e mostra-te os documentos que explicam a história de Sines, de Portugal e do mundo.

## VISITAS GUIADAS AO ARQUIVO HISTÓRICO

CAS - Arquivo Histórico Arnaldo Soledade | Segundas, a partir das 14h30 | Para toda a comunidade | Mediante marcação | Org. CMS

O Arquivo e o trabalho que nele se faz.

## ARQUIVISTA POR UM DIA ATELIÊ DE CONTINUIDADE

CAS - Arquivo Histórico Arnaldo Soledade | 1.ª quarta-feira do mês | Para 3.º ciclo e ensino secundário | Mediante marcação | Org. CMS

Descobre as letras misteriosas dos manuscritos e constrói as caixas dos tesouros dos documentos.

## CLUBE DE HISTÓRIA ATELIÊ DE CONTINUIDADE

CAS - Arquivo Histórico Arnaldo Soledade | Para ensino secundário | Mediante marcação | Org. CMS

Como associado do clube podes descobrir a história de Sines duas vezes por mês, aprender a descodificar manuscritos e a escrever o passado de Sines página a página.

## DIA DA MULHER: O PASSO INVISÍVEL DAS MULHERES

CAS - Arquivo Histórico Arnaldo Soledade | 6 a 13 Março | Todos os níveis de ensino | Mediante marcação | Fornece-se material aos docentes | Org. Câmara Municipal de Sines



A escolarização das crianças do sexo feminino em Sines nos finais do século XIX - início do século. Actividades de exploração da exposição.

## CENTRO DE ARTES DE SINES: SERVIÇO EDUCATIVO E CULTURAL

## VISITAS E ATELIÊS DO MUSEU

Para as escolas e público em geral, propostas para conhecer de forma devidamente orientada os conteúdos do novo Museu de Sines / Casa de Vasco da Gama.



## VISITA-ATELIÊ “SINES EM MUSEU”

Castelo de Sines | Março e Abril | 10h00-18h00 |  
Dur. 1h30 | Para 1.º e 2.º Ciclo | Mediante marcação  
| Org. Câmara Municipal de Sines

Falar de Sines é referenciar o nome de Vasco da Gama. O Castelo de Sines acolhe a casa que, passo a passo, dará a conhecer a todos os visitantes a vida e os feitos desta figura emblemática da cidade.

## GAMA DE SENTIDOS

Castelo de Sines | Março e Abril | 10h00-18h00 |  
Dur. 1h30 | Para pré-escolar | Mediante marcação |  
Org. Câmara Municipal de Sines

Canela ou pimenta? Açafraão ou noz-moscada? Pretende-se realizar uma visita sensorial pelo Museu, detectar o cheiro da história e das descobertas, sentir a vida da faina marítima e da classe corticeira, em suma, degustar bocadinhos de passado.

## VISITAS GUIADAS

Castelo de Sines | Março e Abril | Para 3.º ciclo, ensino secundário e público em geral | Mediante marcação | Org. Câmara Municipal de Sines

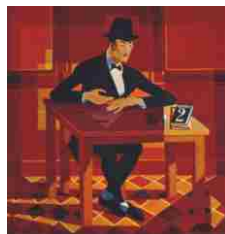
Para conhecer o Museu de forma enquadrada, faça uma visita guiada pelos técnicos municipais.

## CENTRO DE ARTES DE SINES: SERVIÇO EDUCATIVO E CULTURAL

“VIAJAR, PERDER PAÍSES”  
ESPECTÁCULO PARA AS ESCOLAS

CAS - Auditório | 20 Março | 10h00 | Para ensino secundário | Mediante marcação | Org. CMS

Depois de um ano de celebrações sobre o nascimento de Fernando Pessoa, António Capelo regressa ao universo assombrado do poeta, explorando algumas das passagens mais significativas da sua obra. Espectáculo destinado a um público escolar, com base em textos leccionados nos 10.º, 11.º e 12.º anos, que celebra, pela voz de Romi Soares e um violoncelo, a glória desse viajante prodigioso, cuja errância pessoal e poética evoca “aquele outrora” da infância perdida, “como se cada pedra fosse todo um universo”.



**CENTRO DE ARTES DE SINES: SERVIÇO EDUCATIVO E CULTURAL**

# ATELIÊS “UM CIDADÃO NA CIDADE: O MUNDO URBANO”

CAS | Março | Segunda a sexta | 10h00-16h00 | Para todos os níveis de ensino (do pré-escolar ao ensino secundário) | Monitoras: Albina Petrolati, Liliana Rodrigues e Francisca Lima | Mediante marcação | Org. CMS

Foto de Laura Covassi



No Ano Europeu da Criatividade e Inovação, o CAS apresenta um conjunto de ateliês em que estas serão as palavras de ordem. Em Março, explora-se a exposição “Extremadura Arte Jovem”, patente no Centro, no que ela representa de diferentes visões contemporâneas da vida e da sociedade e de espelho

da complexidade do momento actual, com os seus instáveis equilíbrios e contradições, particularmente expressivos no contexto do mundo urbano.

## **INSTALAÇÃO URBANA: ATELIÊ DE ARTES PLÁSTICAS**

Cada participante deve trazer um objecto do seu quotidiano.

## **DANÇA URBANA: ATELIÊ DE DANÇA CONTEMPORÂNEA**

Cada turma deve trazer um CD da sua preferência.

## **PALAVRAS DA VIDA: ATELIÊ DE ESCRITA CRIATIVA**

Registo da vida quotidiana pela boca de uma criança.

**CENTRO DE ARTES DE SINES: SERVIÇO EDUCATIVO E CULTURAL**

# FÉRIAS CAS - ESPECIAL PÁSCOA

CAS | 30 Março - 9 Abril | 10h00-12h30 e 14h00-17h00 | Crianças dos 6 aos 12 anos | Mediante marcação no Balcão de Atendimento do CAS, até 25 de Março | Org. Câmara Municipal de Sines

Nove dias de actividades, uma viagem ao mundo das artes e uma visita surpresa. As férias da Páscoa estão a chegar e o CAS espera pelos mais novos para levar a cabo mais um plano de actividades lúdico-pedagógicas que proporcionará aprendizagem activa e descoberta. Da pintura à escultura, da literatura ao património, das artes de palco à produção cinematográfica, serão inúmeros os encontros e os desafios.



**CENTRO DE ARTES DE SINES: SERVIÇO EDUCATIVO E CULTURAL****DIA MUNDIAL DA DANÇA: OFICINAS**

"A dança é uma componente básica do desenvolvimento pessoal e social e a nenhuma criança deveria ser negada a oportunidade de aprendê-la e praticá-la. O acesso a esta arte constitui um direito de todas as pessoas". Quem o disse foi Alkis Raftis, presidente do Conselho Internacional de Dança. Tendo como mote estas palavras e a efeméride do Dia Mundial da Dança (29 de Abril), o Centro de Artes organiza duas oficinas de dança para o pré-escolar / 1.º ciclo e o público adulto.

**OFICINA PARA AS ESCOLAS**

Exterior do CAS | 27 de Abril | Pré-escolar: 10h00 e 11h00; 1.º ciclo: 14h00 | Mediante marcação | Org. Câmara Municipal de Sines

**OFICINA DE SEVILHANAS (PARA ADULTOS)**

Blackbox do CAS | 27 de Abril | 19h00 | Mediante marcação | Org. Câmara Municipal de Sines

**CENTRO DE ARTES DE SINES: SERVIÇO EDUCATIVO E CULTURAL****“VOLTA A GIL VICENTE EM 80 MINUTOS”, PELO URZE TEATRO**

CAS - Auditório | 29 Abril | 10h00 e 15h30 | Para 3.º ciclo | Mediante marcação | Org. CMS

Em 80 minutos, uma viagem pelos textos de Gil Vicente para uma visão alargada de um dos maiores dramaturgos portugueses, ao nível da sua obra, da sua vida, mas sobretudo do seu conceito teatral. O Parvo, o Diabo, as mulheres vicentinas, o Pêro Marques, entre outras personagens, estão presentes em palco, estendendo-se o espectáculo por excertos das obras "Monólogo do Vaqueiro", "Sermão de 1531", "Farsa de Inês Pereira", "Auto da Índia", "Auto da Lusitânia", "Romagem dos Agravados" e "Auto da Barca do Inferno".



### ESCOLA DAS ARTES DE SINES

# CORO DAS ESCOLA DAS ARTES

Inscreve-se no coro da EAS e faça parte do principal agrupamento polifónico da escola.

Dirigido pelo maestro Fernando Fontes, o Coro da Escola das Artes de Sines está aberto a todos os sineenses, dos 6 aos 100 anos, que gostem de cantar e de conviver na música. Quem canta em coro não desenvolve apenas o ouvido e a percepção musical. Para além do uso que faz do instrumento natural que é a voz, também aproveita para libertar energias, educando o espírito. Simultaneamente, desinibe-se e deixa fluir livremente a expressão e a criatividade. É uma actividade compensadora, com ganhos do ponto de vista pessoal e a possibilidade de fazer arte junto da comunidade.



#### DIAS, HORAS E LOCAL DOS ENSAIOS

Auditório do CAS

Segundas-feiras

17h45: 6-9 anos

18h45: 9-13 anos

21h00: 14-100 anos

### ESCOLA DAS ARTES DE SINES

# JAM SESSIONS: CLUB 33

Local a definir | 17 Março e 21 Abril | 23h00 | Bilhete 1 euro | Org. Escola das Artes de Sines



Recuperando a tradição musical e o charme boémio dos clubes de jazz que proliferaram na 52nd street em Nova York nos anos 50, criou-se em Sines o Club 33. Na terceira terça-feira de cada mês, uma banda residente de professores da Escola de Artes de Sines lança o mote para que, num ambiente de criatividade espontânea, se juntem todos aqueles que queiram participar e assistir a uma *jam session*.

## ESCOLA DAS ARTES DE SINES

## ATELIÊS PARA ALUNOS DE MÚSICA

**ATELIÊ “VIOLONQUÊ?”  
(PARA VIOLONCELISTAS)**

CAS - Blackbox | 7 Março, às 11h00 | 18 Abril, às 16h00 | Orientado por Cristina Anacleto | Org. EAS / CMS

Na continuidade do trabalho desenvolvido anteriormente, reúne-se o “ensemble” de violoncelos para nos brindar com as sonoridades de um instrumento que, embora raro em beleza e expressividade, nem sempre tem o reconhecimento devido.

**ATELIÊ “OUIVOLIOTOCAR”  
(PARA VIOLINISTAS)**

CAS - Blackbox | 7 Março, às 12h00 | 18 Abril, às 17h00 | Orientado por Cristina Anacleto e Gonçalo Ruivo | Org. EAS / CMS

Também os violinos terão a oportunidade de tocar em “ensemble”, tirando partido de um ambiente de cooperação e criatividade.

**ATELIÊ DE SOPROS:  
OFICINA DE METALURGIA**

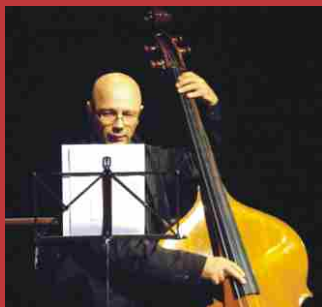
CAS - Auditório | 10 Março, às 19h00 | 21 Abril, às 19h00 | Orientado por Rui Teixeira | Org. EAS/CMS

Seguindo o exemplo e o sucesso das iniciativas dedicadas à área das cordas, com esta nova oficina pretende-se que, através da colaboração e execução conjunta, instrumentistas de sopro desenvolvam a sua técnica, caso possuam já alguma prática instrumental.

## ESCOLA DAS ARTES DE SINES

## O JAZZ VAI À ESCOLA

Escola Secundária Poeta Al Berto | 15 Abril | 1 hora por sessão | Mediante marcação | Org. EAS



O objectivo principal desta iniciativa é promover e divulgar o jazz. Pretende-se que, de forma interactiva, os alunos desmistifiquem o sentimento de complexidade relativamente a esta linguagem musical em geral e à improvisação em particular. Durante uma hora, os intervenientes executam vários temas, que elucidam o ouvinte, de forma ligeira e descontraída, sobre questões como técnica e características dos instrumentos, linguagem idiomática, forma e orgânica da improvisação e história sociopolítica e estética do jazz.

### ESCOLA SECUNDÁRIA POETA AL BERTO

## EXPOSIÇÃO SOBRE O FESTIVAL MÚSICAS DO MUNDO

Escola Secundária Poeta Al Berto | 3-13 Março | Org. Escola Secundária Poeta Al Berto

O projecto “Mexe-te Pela Cultura e Por Ti”, desenvolvido no âmbito da Área de Projecto pelo grupo constituído por Bruna Correia, Bruno Custódio, Estefânia Maurício, Fábio Pereira e Liliana Duarte, do 12.º C, organiza uma exposição relativa aos 10 anos do Festival Músicas do Mundo. Num trabalho que visa aproximar os jovens dos eventos culturais realizados no concelho, a escolha do festival justifica-se por ser a maior iniciativa que tem lugar em Sines e um dos mais importantes festivais de Verão do país. A exposição apresenta duas vertentes: mostra relacionada com o festival e exibição de alguns concertos que marcaram a sua história.



## AUDIÇÃO DOS ALUNOS DA ESCOLA DE MÚSICA DE EUNICE SILVA

CAS - Auditório | 15 Março | 18h00 | Entrada livre | Org. Câmara Municipal de Sines



A professora de música Eunice Silva traz os seus alunos ao Centro de Artes de Sines para uma audição pública de piano. O espectáculo contará também com a actuação de acordeonistas e com a presença de bailarinas do Ginásio Clube do Sul, de Lisboa, das classes de Elizabete Paiva, que vão acompanhar algumas músicas de piano. A audição prepara os alunos da escola para realização de exame através da Associated Board of the Royal Schools of Music.

## AUDIÇÃO DOS ALUNOS DA ESCOLA DE MÚSICA DE CARLOS SILVA

CAS - Auditório | 18 Abril | 21h00 | Entrada livre | Org. Câmara Municipal de Sines



Há 21 anos a ensinar em Sines, Carlos Silva volta a levar os seus alunos para uma audição no Centro de Artes de Sines. Distribuídos pelo piano, guitarra clássica, guitarra eléctrica, os alunos fazem a sua primeira “prova de fogo” cara-a-cara com o público. Uma ocasião para mostrar o que já aprenderam e uma preparação dos nervos para a actuação que se seguirá, perante os juizes do Associated Board of the Royal Schools of Music, que certificará as suas habilitações.

MUSEU DE SINES

# LANÇAMENTO DO GUIA “LER A PAISAGEM”

A propósito dos 150 anos do nascimento de Cláudia de Campos e do Dia Mundial do Livro, lançamento do guia do projecto que propõe um passeio por Sines guiado pelos seus escritores.

Castelo - Sala de Armas | 23 Abril | 18h00 | Org. Câmara Municipal de Sines



A propósito da passagem dos 150 anos do nascimento de Cláudia de Campos, ocorrido em Sines a 28 de Janeiro de 1859, o Museu de Sines lança um guia onde se propõe uma redescoberta dos espaços e monumentos mais emblemáticos do concelho, bem como das colecções do Museu, através do olhar de diversos escritores que por aqui passaram ao longo dos séculos. O olhar destes escritores permite-nos descobrir um lado mais pessoal e humano da história, feito de pequenos detalhes do dia-a-dia, desde a alegria espontânea das festas populares às dificuldades da vida face à violência da natureza ou dos homens. Paralelamente à edição do guia, será possível descobrir alguns dos textos nos próprios lugares a que se referem, através de doze painéis espalhados pelo concelho. A obra é ilustrada com imagens de obras do museu e mostra, através da pintura, da fotografia ou do património arqueológico, outros tantos olhares ricos de significados. Este projecto, integrado no programa de recuperação do Castelo, financiado pelo Programa Operacional da Cultura, com verbas do FEDER, reforça a ligação do Castelo ao território que ele vigia há séculos e de que continua a ser, simbolicamente, o centro.

MUSEU DE SINES

# O SÉCULO XX EM SINES

O núcleo sede do Museu, instalado no Paço dos Governadores Militares, no Castelo, acolhe uma grande exposição dedicada ao século XX em Sines.

Museu de Sines | Até ao final de 2009 | Terça a domingo, 10h00-13h00 e 14h00-17h00 | Entrada livre | Org. Câmara Municipal de Sines



Tecto do século XVIII restaurado



Area relativa à indústria corticeira



Recriação de interior de monte alentejano



Sala sobre a Praia Vasco da Gama

O Museu de Sines é cenário de uma viagem por Sines ao longo do século XX. Realizada com o contributo de associações, empresas, entidades e particulares, é uma exposição em aberto, onde se pretende efectuar o registo da memória dos visitantes, mediante a realização de entrevistas, e irá apresentar regularmente novos capítulos resultantes de empréstimos ou doações. Patente até ao final de 2009, esta exposição retrata a evolução de actividades como a pesca e a indústria da cortiça, marcantes na vida de Sines ao longo dos últimos 100 anos, e os grandes acontecimentos com impacto na história do concelho, com destaque para a implantação do complexo de Sines, um processo de características económicas e sociais sem paralelo no século XX português. O rico espólio arqueológico de Sines é abordado do ponto de vista do percurso da sua descoberta ao longo do século.

## DESPORTO

## CALENDÁRIO DESPORTIVO

## 1 Março

**Futebol (juvenis): Vasco da Gama x Olímpico Montijo.** Estádio Municipal, 10h30

**Futsal (feminino): Independentes x E. Feijó.** Pavilhão dos Desportos, 11h00

**Futebol (seniores): Vasco da Gama x Paio Pires.** Estádio Municipal, 15h00

**Hóquei (juniores): Vasco da Gama x Algés.** Pavilhão dos Desportos, 16h00

## 7 Março

**Campeonato regional de minis de andebol: Andebol CS x Quinta do Conde | Quinta do Conde x V. Setúbal | V. Setúbal x Andebol CS.** Pavilhão EB 2,3 Vasco da Gama, 9h30. Org. Andebol Clube de Sines

**Campeonato Distrital de Trampolins.** Pavilhão dos Desportos, 9h00-16h00. Org. Ginásio Clube de Sines

**Futebol (escolas): Vasco da Gama x U. S. Clube.** Estádio Municipal, 10h30

**Festival de Natação do Litoral Alentejano.** Piscina Municipal, 15h00. Org. CNLA

**Futebol (juniores): Vasco da Gama x Alcacerense.** Estádio Municipal, 15h00

## 8 Março

**Futebol (iniciados): Vasco da Gama x Seixal.** Estádio Municipal, 10h30



**Andebol (juvenis): Andebol CS x Serpa.** Pavilhão dos Desportos, 12h00

**Hóquei (juniores): Vasco da Gama x S. L. Benfica.** Pavilhão dos Desportos, 16h00

## 14 Março

**Futsal: Torneio de Futsal da Securitas.** Pavilhão dos Desportos, 9h30

**Curso de Treinadores de Surf.** Piscina Municipal de Sines. Org. Federação Portuguesa de Surf

**Futebol (infantis): Vasco da Gama x Azeitão.** Estádio Municipal, 10h30



**Futsal (feminino): Independentes x C. B. Alcochete.** Pavilhão dos Desportos, 15h00

**Futsal (seniores): Independentes x Univ. Algarve.** Pavilhão dos Desportos, 18h00

### 15 Março

**Sines a Caminhar é Mais Saudável.**  
Pavilhão dos Desportos, 10h00

**Futebol (juvenis): Vasco da Gama x Sindicato.** Estádio Municipal, 10h30

**Hóquei (seniores): Vasco da Gama x Santa Clara.** Pavilhão dos Desportos, 18h00

### 21 Março

**Futebol (escolas): Vasco da Gama x E.S. André.** Estádio Municipal, 10h30

**Futsal (iniciados): Independentes x Encosta do Sol.** Pavilhão dos Desportos, 15h00

**Futebol (juniores): Vasco da Gama x Amora.** Estádio Municipal, 15h00

### 22 Março

**Futebol (iniciados): Vasco da Gama x Cova Piedade.** Estádio Municipal, 10h30

**Andebol (juvenis): Andebol CS x Juventude.** Pavilhão dos Desportos, 12h00

### 28 Março

**Hóquei (seniores): Vasco da Gama x H. Sintra.** Pavilhão dos Desportos, 18h00

### 29 Março

**Futebol (juvenis): Vasco da Gama x Amarelos.** Estádio Municipal, 10h30

**Hóquei (juniores): Vasco da Gama x Parede.** Pavilhão dos Desportos, 16h00

**4 Abril**

**Futsal (iniciados): Independentes x Pastilhas.** Pavilhão dos Desportos, 15h00

**Futsal (seniores): Independentes x Lameirinhas.** Pavilhão Desportos, 18h00

**5 Abril**

**Sines a Caminhar é Mais Saudável.** Pavilhão dos Desportos, 10h00

**Futebol (iniciados): Vasco da Gama x Galitos.** Estádio Municipal, 10h30

**Andebol (infantis): Andebol CS x Zona Sul.** Pavilhão dos Desportos, 15h00

**18 Abril**

**Futebol (juniores): Vasco da Gama x Corroios.** Estádio Municipal, 15h00

**Hóquei (seniores): Vasco da Gama x Estremoz.** Pavilhão dos Desportos, 18h00

**18 e 19 Abril**

**Hóquei Subaquático: Etapa do Campeonato Nacional de Hóquei Subaquático.** Piscina Municipal de Sines Carlos Manafaia. Org. Federação Portuguesa de Actividades Subaquáticas

**19 Abril**

**Futebol (juvenis): Vasco da Gama x Seixal.** Estádio Municipal, 10h30

**Andebol (infantis): Andebol CS x JAC.** Pavilhão dos Desportos, 14h00

**Andebol (juvenis): Andebol CS x Zona Azul.** Estádio Municipal, 16h00

**21 e 22 Abril**

**Campeonato Regional de Vela.** Baía de Sines. Org. Clube Nautico de Sines

**25 Abril**

**Futebol: Encontro Distrital de Pré-escolas.** Estádio Municipal, 08h30

**Futsal (iniciados): Independentes x Os Verdes.** Pavilhão EB 2-3 Vasco da Gama, 15h00

**25 e 26 Abril**

**Hóquei Subaquático: Estágio da Selecção Nacional.** Piscina Municipal de Sines Carlos Manafaia. Org. Federação Portuguesa de Actividades Subaquáticas

**26 Abril**

**Hóquei: Torneio de Infantis e Iniciados Masculinos.** Pavilhão dos Desportos, 09h00

DESPORTO

# NOVOS PROGRAMAS E SERVIÇOS DESPORTIVOS



## PILATES

O Pilates é um programa de treino físico e mental que promove um fortalecimento geral do corpo e tem provado ser especialmente útil para a correcção da postura. As aulas decorrem às terças e quintas, às 18h15 e 19h15, e às segundas e quartas, às 19h15, no pavilhão da Escola EB 2,3 Vasco da Gama. As inscrições podem ser feitas no Pavilhão dos Desportos ou na Piscina Municipal.



## BABY GYM

O programa BabyGym estimula o desenvolvimento dos bebés entre os 12 e os 36 meses através de uma aula de 30 minutos com muitos jogos, música e movimento. As aulas decorrem no ginásio da Escola Secundária Poeta Al Berto. As inscrições podem ser feitas no Pavilhão dos Desportos ou na Piscina Municipal.



## PISCINA: SPA

Desde Setembro, a Piscina Municipal de Sines Carlos Manafaia oferece alguns serviços de spa, como sauna, banho turco e jacuzzi, todos eles com benefícios para a saúde. O spa pode ser utilizado pelos utentes da piscina sem custo adicional ao da entrada nas instalações.



## PISCINA: HORA VERDE

Os utilizadores inscritos na Escola Municipal de Natação podem beneficiar de “horas verdes”, com tarifas nulas ou reduzidas. Aos sábados, no período da tarde, é possível usufruir de 60m de utilização livre e gratuita. As aulas no horário das 13h00 apresentam um desconto de 30% na mensalidade.

# ACTIVIDADES DE MEIO AMBIENTE

Actividades realizadas no âmbito do Programa de Educação Ambiental 2008/2009.



## 4 MARÇO: ESPECTÁCULO ESTRICLOESTÁTICO

Realizado às 13h30 do dia 4 de Março, no Auditório do Centro de Artes de Sines, um espectáculo infantil sobre a problemática do aquecimento global. Os destinatários são todas as turmas do 4.º ano do 1.º ciclo do ensino básico cujos professores escolheram o tema da energia para ser trabalhado nas actividades de meio ambiente.

## 19 MARÇO: DIA DO PAI - CONSTRUÇÃO DE PRESENTES

Construção de presentes para o dia do pai através da reutilização de materiais. Para turmas do 1.º ano do 1.º ciclo do ensino básico. Com o apoio do Serviço Educativo e Cultural do CAS.

## 21 MARÇO: COMEMORAÇÃO DO DIA MUNDIAL DA ÁRVORE

- Actividade do Serviço Educativo e Cultural do CAS
- Palestra sobre os cuidados a ter na Floresta (Realizado pela Equipa da Escola Segura para 1.º anos do 1.º ciclo, na sala de aula)
- Plantação de árvores em vasos de barro (Realizado pela CMS para 2.º e 3.º anos do 1.º ciclo, na sala de aula)
- Reciclagem manual de papel (Realizado pela CMS para 4.º anos do 1.º ciclo, na Sala Pedagógica do Castelo)

## 22 ABRIL: COMEMORAÇÃO DO DIA MUNDIAL DA TERRA

Distribuição de sacos de pano à população, de forma a sensibilizá-la para a redução do consumo de sacos de plástico. A actividade destina-se aos alunos do ensino secundário (10.º Ano) que anteriormente assistiram à palestra sobre as alterações climáticas. Os sacos de pano serão distribuídos junto dos seguintes locais: Lidl, Mini-Preço, Pingo doce, Intermaché, supermercados Litoral na zona industrial, Av. Marquês de Pombal e Av. António Aleixo

Mais informações sobre as actividades de meio ambiente: Serviço de Ambiente da Câmara Municipal de Sines, tel. 269 860 000.

# SEMINÁRIO “O FAME DE SINES E OUTROS MECANISMOS DE APOIO ÀS PME'S E À PROMOÇÃO DO EMPREGO”

**Se é empresário ou empreendedor, conheça as ferramentas de financiamento existentes para apoiar os seus investimentos.**

CAS - Auditório | 12 Março | A partir das 9h30 | Inscrições até 11 de Março, através dos contactos do Gabinete de Apoio ao Empresário: tel. 269 634 122, fax 269 084 319 e email [gae@mun-sines.pt](mailto:gae@mun-sines.pt) | Org. Câmara Municipal de Sines



A Câmara Municipal de Sines organiza em Março um seminário sobre uma nova ferramenta financeira de apoio ao investimento, o FAME - Fundo de Apoio às Micro, Pequenas e Médias Empresas de Sines. Resultado de um protocolo entre a Câmara, o Banco Espírito Santo, a LISGARANTE, a ADRAL e o IAPMEI, o FAME é um subsídio reembolsável, de forma exclusiva ou complementar a capitais próprios ou a capitais provenientes de outros sistemas, para financiar projectos de investimentos de PME's nos sectores da indústria, comércio, turismo e serviços, com uma taxa de juro baixa e com um período alargado para o pagamento integral do empréstimo (entre 3 a 6 anos com um ano de carência de capital). Além do FAME, cujo protocolo financeiro e de cooperação será assinado no local, o programa do seminário inclui apresentações sobre temas como os apoios para as empresas previstos no QREN 2007-2013, o crédito ao investimento no sector turístico, os programas PRODER, PROMAR e FINICIA, as medidas excepcionais aprovadas pelo governo para fazer face à crise económico-financeira (“Iniciativas para o Investimento e Emprego”, do IEFPP), e as iniciativas locais de emprego e apoios à contratação. Mais informações no site municipal e através do Gabinete de Apoio ao Empresário.

## Cultura

### **Centro de Artes de Sines**

Rua Cândido dos Reis - 7520 Sines  
Tel. 269 860 080 - Fax 269 860 099  
Email [cas.geral@netvisao.pt](mailto:cas.geral@netvisao.pt)  
Site [www.centrodeartesdesines.com.pt](http://www.centrodeartesdesines.com.pt)  
Biblioteca Municipal de Sines: terça a sexta,  
10h00-20h00, sábado e segunda, 14h00-  
20h00; Centro de Exposições: todos os dias,  
14h00-20h00; Arquivo Histórico Arnaldo  
Soledade: dias úteis, 10h00-18h00

### *Reservas*

Através do telefone do centro, até uma semana  
antes do espectáculo. Levantar até à véspera.

### *Descontos*

Estudantes, maiores de 65 anos e grupos de 10  
ou mais pessoas usufruem de 25% de  
desconto. Portadores do Cartão Social do  
Município, professores acompanhantes de  
turma e crianças de colo não pagam bilhete. Os  
bilhetes com desconto são pessoais e  
intransmissíveis e obrigam à identificação na  
entrada. Os descontos não são acumuláveis.

### **Escola das Artes de Sines**

Edifício da Antiga Estação de Caminhos-de-  
ferro - Av. Gen. Humberto Delgado - 7520 Sines  
Tel. 269 636 225  
Email [easines@sapo.pt](mailto:easines@sapo.pt)

## Património

### **Museu de Sines | Casa de Vasco da Gama**

Castelo de Sines - Largo Poeta Bocage  
7520 Sines  
Tel. 269 632 237  
Email [info@mun-sines.pt](mailto:info@mun-sines.pt)  
Terça a domingo, incluindo feriados (excepto  
Natal, Ano Novo e Páscoa), 10h00-13h00 /  
14h00-17h00

### **Tesouro da Igreja de N. S. Salas**

Largo da N. S. Salas - 7520 Sines  
Tel. 269 636 065  
Email [dphadb@sapo.pt](mailto:dphadb@sapo.pt)  
Quarta a domingo (excepto Natal, Páscoa e 1.º  
Janeiro), 10h00-12h30 / 14h00-17h00 (no  
Verão, o horário da tarde é 14h30-18h00)

## Desporto

### **Pavilhão dos Desportos (Sector Desporto)**

Estrada da Costa do Norte - 7520 Sines  
Tel. 269 630 698 - Fax 269 630 697  
Dias úteis, 8h00-24h00; Sáb., 8h00-13h00

### **Piscina Municipal de Sines Carlos Manafai**

Monte Chãos - 7520 Sines  
Tel. 269 860 020 - Fax 269 860 023  
Dias úteis: 8h00-14h00 / 15h00-22h00.  
Sábados: 9h00-13h00 / 15h00-18h30  
Domingos e feriados: fechado

### **Parque Desp. Municipal João Martins / Campos de Ténis**

Rua Pedro Álvares Cabral - Sines  
Tel. 269 630 698 - Fax 269 630 699  
Parque: Dias úteis, 8h00-21h30. Fins-de-  
semana: 9h00-19h00  
Campos de ténis: Todos os dias, 9h00-19h00

## Juventude

### **Casa da Juventude**

Largo Poeta Bocage - 7520 Sines  
Tel. 269 862 009 - Fax 269 633 022  
Email [gabinete.juventude@mun-sines.pt](mailto:gabinete.juventude@mun-sines.pt)  
[Http://sinesjovem.blogspot.com](http://sinesjovem.blogspot.com)  
Dias úteis, 10h00-18h00

## Seniores

### **Espaço Sénior do Jardim das Descobertas**

Jardim das Descobertas - Sines  
Tel. 269 634448 - Fax 269 633 022  
Todos os dias, 10h00-12h30 / 14h00-18h00 (só  
tarde: fins-de-semana e feriados)

### **Espaço Sénior do Bairro 1.º Maio**

Bairro 1.º de Maio, n.º 111-A - Sines  
Tel. 91 9355829 - Fax 269 633 022  
Todos os dias, 10h00-12h30 / 14h00-18h00 (só  
à tarde: fins-de-semana e feriados)

### “Sines em agenda” disponível nos seguintes locais

**SINES** | Câmara Municipal de Sines | Centro de Artes de Sines | Escola das Artes de Sines | Piscina Municipal de Sines | Junta de Freguesia de Sines | Posto de Turismo de Sines | Parque de Campismo de Sines | CMS - Edifício Técnico (S. Marcos) | CMS - Dep. Obras e Serviços Urbanos | Espaço Sénior das Descobertas | Espaço Sénior 1.º de Maio | Pavilhão dos Desportos | Museu de Sines | Mercado Municipal de Sines | Centro Cultural Emmerico Nunes | Aparthotel Sinerama | Residencial Veleiro | Residencial Búzio | Pensão Carvalho | Albergaria D. Vasco | Parque de Campismo de S. Torpes | Bar da Ass. Moradores da Bx. São Pedro | Intermarché | Litoral Supermercados | Pastelaria Vela D'Ouro | Ginásio Kalorias | Snack Bar Navegante | Café Curto Circuito | Padarias Grão D'Ouro (1.º Maio e J. Fialho) | Padaria/Pastelaria Panificadora de St.º André | Ginásio Atenas | Clídis | Cemetra | Esplanada Alentejana | Katus | O Palheiro | Sineshopping | Lojinha d'Avó | Pastelaria Vasco da Gama | Pastelaria Figueiredo & Irmãos | O Sítio | Pastelaria Cores e Sabores | Ponto d'Encontro | Pastelaria D. Vasco | Pastelaria Oliveira | Literatus | Snack Bar Xuxu | Snack Bar Mar Vermelho | Pastelaria Queijadinha | Livraria A das Artes | Café O Farol | Clube Náutico | Restaurante Trinca Espinhas | Toca do Zorro | Restaurante Arte & Sal | Bar da Música

**PORTO COVO** | Junta de Freguesia de Porto Covo | Posto de Turismo de Porto Covo | Papelaria O Correio | Gelataria “O Marquês” | Cervejaria-Marisqueira “O Marquês” | Metamorphose Bar | Hotel de Porto Covo | Residencial Zé Inácio | Parque de Campismo de Porto Covo | Parque de Campismo Ilha do Pessegueiro | Pizzaria Bella Vita | Café Arsénio | Restaurante Praia Grande

