A close-up photograph of a young man with short dark hair, smiling warmly at the camera. He is wearing a white, vertically-pleated shirt and is holding a dark-colored acoustic guitar. His right hand is positioned on the strings near the soundhole. The background is dark and out of focus.

Feira de Ambiente
Vozes Búlgaras
Nola Rae
Maria João Quadros
Marcel Powell
O Espanto
Festival de Ginástica

Sines^{em}
agenda

Maio
Junho
2009

CÂMARA MUNICIPAL DE SINES

Sines em agenda

#13

MAIO - JUNHO 2009

FICHA TÉCNICA

Propriedade

Câmara Municipal de Sines

Director

Manuel Coelho

Textos, concepção gráfica e montagem

Câmara Municipal de Sines

Impressão

Tipografia Belgráfica
(Alhos Vedros)

Depósito legal

271057/08

Periodicidade

Bimestral

Exemplares

4000

Distribuição

Gratuita. Nos equipamentos públicos e circuito comercial, colectividades, etc.

O programa de iniciativas pode ser alterado por motivos imprevistos. As alterações são noticiadas no site municipal (www.sines.pt) e/ou no Centro de Artes de Sines (www.centrodeartesdesines.com.pt)

A informação relativa a entidades exteriores à Câmara Municipal de Sines é da sua responsabilidade.

O que é a “Sines em Agenda”?

A “Sines em Agenda” é uma publicação bimestral da Câmara Municipal de Sines criada para a divulgação de acontecimentos a realizar na área do concelho nos domínios da cultura, do desporto, da juventude, da educação, do ambiente, das actividades económicas, do lazer, do turismo, etc., abertos à participação do público e, tendencialmente, sem fins lucrativos. As próximas edições são Maio / Agosto e Setembro / Outubro de 2009.

Quem pode solicitar inserção de eventos na agenda?

Além dos serviços das autarquias do concelho, escolas, colectividades, associações empresariais e instituições públicas em geral. Os pedidos que partam de instituições privadas são sujeitos a avaliação de interesse público. O material para agenda deve ser remetido em formato digital para o email sidi@mun-sines.pt (Serviço de Informação, Divulgação e Imagem) até ao dia 10 do mês anterior ao da sua edição. Se o dia 10 coincidir com um fim-de-semana ou feriado, o prazo será o dia útil anterior. Mais informações em www.sines.pt.

Como posso obter a agenda?

Pode encontrá-la nos equipamentos públicos em Sines, circuito comercial, etc. Pode também solicitar o seu envio para a sua caixa do correio através dos contactos do Serviço de Informação, Divulgação e Imagem da Câmara Municipal de Sines: Largo Ramos Costa - 7520-159 Sines; Tel. 269 630665; Fax 269 633 022; Email sidi@mun-sines.pt

Sou proprietário de um estabelecimento comercial. Posso ter um suporte com agendas no meu estabelecimento?

Sim. Contacte o Serviço de Informação, Divulgação e Imagem (ver contactos acima).

Versão digital da agenda disponível em www.sines.pt

Cultura e competitividade

Em tempo de crise, faz mais sentido do que nunca apostar nos valores que tornam Sines competitiva. A cultura é um desses valores e, por isso, continuamos a investir numa programação que destaca este concelho no Alentejo e contribui para colocar Sines entre as cidades criativas de Portugal.

Com efeito, os meses de Maio e Junho apresentam um dos conjuntos de propostas mais atraentes na história do Centro de Artes. O extraordinário grupo polifónico Angelite - Vozes Búlgaras (7 de Maio), a "performer" de referência do teatro britânico Nola Rae (16 de Maio), o jovem mestre do violão brasileiro Marcel Powell (6 de Junho), um recital com a nossa Ana Paula Rodrigues (13 de Junho) e a nova peça do Teatro do Mar (27 e 28 de Junho) são, entre outras, propostas a não perder para todos os que se interessam pelas artes.

Uma nota também para a exposição "Sons em Marcha", patente no Centro de Exposições. Incluindo um pequeno núcleo sobre a SMURSS, esta exposição é uma viagem interactiva pelo mundo sonoro das bandas filarmónicas, perfeita para uma visita em família.

Ainda no Centro de Artes, entre 5 e 10 de Maio, visite a Feira do Ambiente 2009, a segunda edição de uma iniciativa onde são tratadas, através de "workshops" e de uma área de expositores, as múltiplas questões que se colocam, local e globalmente, no domínio do ambiente.

Na programação desportiva há, igualmente, muitos motivos de interesse.

Considerando os desportos náuticos um factor diferenciador da oferta turística de Sines, apoiamos a realização de uma importante prova de catamarans - SinesCat - na baía de Sines e em São Torpes, nos dias 1, 2 e 3 de Maio.

No dia 24 de Maio, o Pavilhão dos Desportos recebe o Festival de Ginástica de Sines, onde os clubes de Sines, os programas municipais e várias colectividades de todo o país se juntam para demonstrações da modalidade.

Nos dias 27 e 28 de Junho, Sines acolhe outro grande acontecimento da ginástica, o Campeonato Nacional de Trampolins (infantis) + Torneio de Níveis + Saltitões.

No dia 30 de Maio, realizamos as comemorações do Dia do Pescador, com o tradicional jantar-convívio, para toda a comunidade piscatória e familiares, entre outras iniciativas.

O Presidente da Câmara
Manuel Coelho

MAIO

SEGUNDA	TERÇA	QUARTA	QUINTA	SEXTA	SÁBADO	DOMINGO
				1	2	3
				SinesCat	SinesCat Regional de Minis (andebol)	SinesCat
4	5	6	7	8	9	10
	Feira de Ambiente	Feira de Ambiente	Feira de Ambiente Angelite - Vozes Búlgaras	Feira de Ambiente	Feira de Ambiente Torneio Nadador Completo Orquestra "Os Paganinus" Projecto Banco do Tempo	Feira de Ambiente Torneio Nadador Completo
11	12	13	14	15	16	17
			Cinema no CAS: "Casa de Loucos"		Inauguração da exposição "Sons em Marcha" Nola Rae	Raid BTT Alvalade / Porto Covo Dia Internacional dos Museus: visita famílias
18	19	20	21	22	23	24
Visitas-ateliês "Ler a Paisagem"	Club 33			Maria João Quadros	III Encontro de Corais Encontro Vespista Open de bodyboard	III Encontro de Corais Encontro Vespista Festival de Ginástica Open de bodyboard
25	26	27	28	29	30	31
		"Viajar, Perder Países" (escolas)	Cinema no CAS: "O Regresso"	Dia Mundial da Energia "Guernica", pelo IFICT	Dueto Jovem Comemorações do Dia do Pescador	

JUNHO

SEGUNDA	TERÇA	QUARTA	QUINTA	SEXTA	SÁBADO	DOMINGO
1	2	3	4	5	6	7
Dia do Criança			Cinema no CAS: "Pai e Filho"		Inauguração da exposição "Tailândia..." Desporto é Saúde Marcel Powell Trio	Open Karate Cup
8	9	10	11	12	13	14
Concerto do Dia dos Oceanos		Recital "Ilha dos Amores"			Torneio de Basquetebol Recital de Canto e Guitarra(s)	
15	16	17	18	19	20	21
Olimpiadas Escolares	Olimpiadas Escolares Club 33	Olimpiadas Escolares	Brincadeiras Aquáticas Cinema no CAS: "Aleksandra"	Primeiras Cambalhotas	Audição de Verão da Escola das Artes de Sines	
22	23	24	25	26	27	28
Início da Férias CAS				Audição dos Ateliês de Movimento e Dança	Camp. Nac. Trampolins (infantis) "O Espanto", pelo Teatro do Mar	Camp. Nac. Trampolins (infantis) "O Espanto", pelo Teatro do Mar
29	30					



FEIRA DE AMBIENTE

Espaço de expositores e “workshops” chamam a atenção para desafios ambientais que se colocam em Sines e no planeta.

Centro de Artes de Sines | 5-10 de Maio | Dias úteis: 10h00-13h00 e 14h00-20h00; fim-de-semana: 14h00-20h00 | Org. Câmara Municipal de Sines



Integrada no Plano de Educação Ambiental 2008/2009, a Câmara Municipal de Sines organiza, entre 5 e 10 de Maio, no Centro de Artes de Sines, a segunda edição da Feira de Ambiente. O objectivo do evento é consciencializar os cidadãos para os principais problemas ambientais que se colocam actualmente. Estão previstos dois workshops, a realizar nos dias 5 e 6 de Maio, subordinados aos temas “Ambiente, Saúde e Território” e “Ambiente, Reciclagem e Energia”. Paralelamente, existirá uma área com cerca de vinte expositores onde vão estar representadas empresas/entidades ligadas à área de ambiente, que irão mostrar as suas iniciativas e estratégias neste âmbito. Apesar de o evento ser de interesse transversal a toda a população, define-se como públicos-alvo preferenciais os adultos em idade activa e os jovens em idade escolar, tendo em conta o seu interesse no tema e a especial capacidade de incorporação de novos hábitos e comportamentos. Poderá fazer a sua inscrição nos “workshops” através do número de telefone 269860000 ou do email esilva@mun-sines.pt.

DIA MUNDIAL DA ENERGIA

Além da sua abordagem na Feira do Ambiente, a energia estará em destaque em Maio, com um conjunto de iniciativas a realizar a propósito do Dia Mundial da Energia, dia 29. Entre essas iniciativas contam-se palestras sobre o aquecimento global e a importância do uso de energias renováveis, visitas ao parque eólico de Sines e construção de fornos solares, assadores de enchidos e carrinhos solares.

CASTELO DE SINES

RECITAL “ILHA DOS AMORES - MÚSICA DOS DESCOBRIMENTOS” PELO ENSEMBLE VOX ANGELIS

O cenário histórico do Castelo de Sines é palco para um recital composto por peças de alguns dos melhores compositores do período renascentista.

Castelo de Sines | 10 de Junho | 22h00 | Entrada livre | Org. Câmara Municipal de Sines



No Dia de Portugal, o Castelo de Sines recebe um recital com obras renascentistas de Alonso de Mudarra, Dowland, Falconieri, Caccini, entre outros compositores. Com este recital, procura-se fazer o público recuar musicalmente ao século XVI, o século por excelência dos Descobrimentos Portugueses, época de grande vitalidade e riqueza, mas, ao mesmo tempo, de grande sofrimento e insatisfação face ao medo do desconhecido e ao ressurgir de uma cultura clássica que privilegiava o amor distante, o lamento e o sofrimento do coração. O Ensemble Vox Angelis é composto por Pedro Nunes (no papel de Vasco da Gama), Maria José Carvalho (a donzela), Eleonor Magalhães (harpa), Anna Pereira (violino) e Svitlana Gavrikova (violoncelo).

CENTRO DE ARTES DE SINES: CENTRO DE EXPOSIÇÕES

EXPOSIÇÃO INTERACTIVA

“SONS EM MARCHA”

Exposição evocativa do fenómeno das bandas filarmónicas com dispositivos interactivos para descoberta da música. Inclui núcleo sobre a Banda Filarmónica da SMURSS.

CAS - Foyer - 1 | 16 de Maio a 28 de Junho | Inaug. 16 de Maio, às 18h00 | Todos os dias, 14h00-20h00 | Entrada livre | Org. Câmara Municipal de Sines

Concebida e produzida pela Realizasom para o Museu da Música, a exposição “Sons em Marcha” tem por objectivo oferecer ao público visitante um maior conhecimento do universo de uma banda filarmónica. No final, pretende-se que o público visitante consiga reconhecer o som de todos os instrumentos e a importância que cada um tem no todo da banda. A exposição de Sines inclui um módulo expositivo de referência e homenagem à Sociedade Musical União Recreio e Sport Sineense (SMURSS), colectividade com origens centenárias no seio da qual são desenvolvidas as actividades da única banda filarmónica existente em Sines.



CENTRO DE ARTES DE SINES: CENTRO DE EXPOSIÇÕES

“TAILÂNDIA, ROSTOS E PAISAGENS” EXPOSIÇÃO DE FOTOGRAFIA

As imagens captadas por José Pinto Ribeiro e Miguel Valle de Figueiredo num dos mais apaixonantes países asiáticos.

CAS - Centro de Exposições | 6-30 de Junho | Inaug. 6 Junho, às 18h30 | Todos os dias, 14h00-20h00 | Entrada livre | Org. Câmara Municipal de Sines. Parceria Delegação Oficial de Turismo da Tailândia

“Tailândia, Rostos e Paisagens” é o título da exposição de José Pinto Ribeiro e Miguel Valle de Figueiredo, dois amigos que partilham as paixões pela fotografia e pelas viagens. José Pinto Ribeiro (n. 1951) é um dos pioneiros do negócio da informática em Portugal. Na década de 90, com 44 anos, vendeu as suas empresas, comprou um veleiro e viajou pelo mundo durante cinco anos. Em 2002, regressou a Portugal, passando a dedicar-se à sua paixão de infância, a fotografia. Miguel Valle de Figueiredo tem 47 anos e é fotógrafo profissional desde 1986. Depois de alguns anos como “free-lancer”, fundou a revista Volta ao Mundo, onde exerceu as funções de director de fotografia até 2004, tendo realizado mais de uma centena de reportagens em mais de 50 países. Foi galardoado com o Fuji-European Press Award, na categoria de Grande Reportagem. Entre 1999 e 2002, foi responsável pela renovação e implementação do projecto fotográfico da revista Evasões.



CENTRO DE ARTES DE SINES: AUDITÓRIO

ANGELITE - VOZES BÚLGARAS

A extraordinária polifonia das mulheres búlgaras chega a Sines pelo seu grupo mais representativo.

CAS - Auditório | 7 de Maio | 22h00 | 5 euros | Org. Câmara Municipal de Sines



Principal representante de uma das mais comoventes tradições vocais europeias, o coro Angelite, composto por 24 mulheres, traz a Sines toda a beleza da polifonia búlgara, casamento entre uma linguagem medieval e a criação contemporânea. Da Praça Vermelha à entrega do Prémio Nobel da Paz, este grupo excepcional já tocou em todo o mundo, sendo um dos mais reconhecidos do circuito da música de raiz tradicional desde os anos 80. Com duas nomeações para os Grammys, a música encantatória de Angelite promete um espectáculo para a história do Centro de Artes de Sines.



CENTRO DE ARTES DE SINES: AUDITÓRIO

CINEMA NO CAS

CICLO NOVA RÚSSIA

O novo cinema russo, permeado pelos temas da guerra e da família, está no Centro de Artes de Sines em Maio e Junho.

CAS - Auditório | Maio e Junho (ver dias das sessões abaixo) | Sessões às 22h00 | Bilhete de 2 euros para o público em geral e gratuito para Amigos do CAS, mediante reserva | Org. Câmara Municipal de Sines

14 DE MAIO: "CASA DE LOUCOS" DE ANDREI KONCHALOVSKY (2002)

Em 1996, num hospital psiquiátrico situado perto da fronteira com a Chechênia, os pacientes estão entregues a si próprios. Neste mundo em que o sonho é o único escape para a realidade da guerra, só Janna carrega um pouco de doçura e alegria com a música do seu acordeão.

28 DE MAIO: "O REGRESSO" DE ANDREI ZVIAGINTSEV (2003)

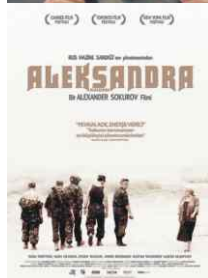
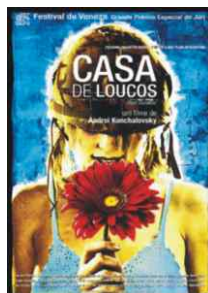
A vida de dois irmãos é abalada pelo reaparecimento do pai. Mas a dúvida assalta-os. Será mesmo o pai deles? E por que razão regressou? Os dois irmãos procuram respostas para estas questões numa ilha distante, viajando com o homem num cenário de lagos e florestas.

4 DE JUNHO: "PAI E FILHO" DE ALEKSANDR SOKUROV (2003)

Um pai e um filho viveram sozinhos durante vários anos num mundo de dependências mútuas. Mas quando o filho se torna adulto, os dois homens pressentem a separação inevitável e cada um deles tenta fazer o que é melhor para o outro sem se magoarem.

18 DE JUNHO: "ALEKSANDRA" DE ALEKSANDR SOKUROV (2007)

A avó Aleksandra Nikolaevna vai visitar o seu neto, um dos melhores oficiais de uma unidade militar russa estacionada na Chechênia. Descobre um mundo de homens, onde todos os dias se decidem questões de vida ou morte e os corações estão endurecidos pela devastação da guerra.



CENTRO DE ARTES DE SINES: AUDITÓRIO

NOLA RAE: “ELIZABETH'S LAST STAND” (REINO UNIDO)

Uma das maiores referências do teatro físico britânico encarna a figura da Rainha Isabel I de Inglaterra.

CAS - Auditório | 16 de Maio | 22h00 | 5 euros | Org. Câmara Municipal de Sines



Reconhecida internacionalmente como uma das “performers” mais originais do teatro britânico, com um currículo de actuações em mais de 60 países, Nola Rae apresenta em Sines um espectáculo com técnicas de mimica, dança, comédia e fantoches, acessível a todos os públicos. “Elizabeth's Last Stand”, uma das suas criações de maior sucesso em todo o mundo, é um drama cómico sobre a figura da Rainha Isabel I de Inglaterra onde, sem pronunciar uma única palavra, retrata a personalidade excêntrica de um dos mitos da história do país.



“Uma artista capaz de deixar o público enfeitiçado”

The Guardian - Inglaterra

“Artisticamente incomparável” **Der Abend - Alemanha**

“Simplemente notável pelo seu humor, sensibilidade, precisão e inteligência” **La Nouvelle Republique - França**

“Uma 'clown' genial que faz pensar” **La Repubblica - Itália**

CENTRO DE ARTES DE SINES: AUDITÓRIO

MARIA JOÃO QUADROS APRESENTA “FADO MULATO”

Portugal, Brasil e África encontram-se na voz de uma grande intérprete do fado.

CAS - Auditório | 22 de Maio | 22h00 | 5 euros | Org. Câmara Municipal de Sines



Nos retiros e nas casas de fado, Maria João Quadros tem cimentado, noite a noite, um prestígio que a coloca actualmente como uma das mais importantes figuras do fado. Foi esse prestígio que permitiu que compositores brasileiros de primeira linha (Ivan Lins, Francis Hime, Zeca Baleiro, Chico César, Olivia Byington, entre muitos outros) se congregassem à sua volta para fazer o disco «Fado Mulato», onde as músicas de Portugal, do Brasil e da África de língua portuguesa se misturam. Apenas a uma semana de subir ao palco do Coliseu dos Recreios, Maria João Quadros marca presença no Centro de Artes de Sines para uma celebração muito pessoal do fado como grande canção lusófona.

CENTRO DE ARTES DE SINES: AUDITÓRIO

III ENCONTRO DE CORAIS

CORAL ATLÂNTICO E CORAIS CONVIDADOS

Grupos de Portugal e de Espanha em mais uma festa do canto polifónico.

CAS - Auditório | 23 de Maio (21h30) e 24 de Maio (16h00) | 3 euros | Org. ASSCDTALS / CMS



O Coral Atlântico recebe corais convidados portugueses e espanhóis no terceiro encontro polifónico que organiza. Criado em 2005 e integrado na Associação dos Serviços Sociais, Culturais e Desportivos dos Trabalhadores das Autarquias Locais de Sines, o Coral Atlântico é dirigido pelo maestro Fernando Malão e formado por trabalhadores das autarquias e seus familiares.

23 de Maio - 21h30

Coral Atlântico - Sines

Grupo Coral Adágio - Portimão

Coral N. S. Soledad - Aceuchal, Badajoz, Espanha

Asociación Coral de Ceuta "Andrés del Río Abaurrea" - Ceuta - Espanha

24 de Maio - 16h00

Coral Atlântico - Sines

Grupo Coral do Samouco - Alcochete

Coral Polifónico de Alter do Chão

Coral Santeña, Los Santos de Maimona, Badajoz - Espanha

Coral Orfeão de Portalegre

CENTRO DE ARTES DE SINES: AUDITÓRIO

“GUERNICA”, PELA COMP.^a DA ASSOC. CULTURAL IFICT

A tragédia humana do bombardeamento da cidade de Guernica, numa peça original de Fernando Arrabal, com encenação de Adolfo Gutkin.

CAS - Auditório | 29 de Maio | 22h00 | 5 euros | Org. Câmara Municipal de Sines



Em 2009 cumpriram-se 72 anos sobre o bombardeamento da cidade basca de Guernica pela aviação nazi, durante a Guerra Civil de Espanha. Foi o primeiro ataque sobre uma cidade aberta no século XX. Este acontecimento brutal foi imortalizado por Picasso num quadro que muitos críticos consideram a obra pictórica mais importante do nosso tempo. “Guernica”, a peça do dramaturgo espanhol Fernando Arrabal, é uma abordagem teatral à mesma tragédia, sendo esta encenação do IFICT - Instituto de Formação Investigação e Criação Teatral uma homenagem à memória das vítimas, humanizando-as, e uma chamada de atenção sobre o risco de tragédias semelhantes se repetirem no futuro. Trata-se de um projecto com cenografia, adaptação e encenação de Adolfo Gutkin e interpretação de José Gil (Fanchu), Paula Freitas (Lyra), Luís Gamito (escritor e militar), Alexandra Marques (jornalista) e Pedro Freitas (homem da Resistência).

CENTRO DE ARTES DE SINES: AUDITÓRIO

MARCEL POWELL TRIO (BRASIL)

Genes e personalidade própria nas cordas do jovem mestre do violão brasileiro.

CAS - Auditório | 6 de Junho | 22h00 | 5 euros | Org. Câmara Municipal de Sines



Nascido em 1982, Marcel Powell foi considerado "o jovem mestre do violão brasileiro" pelo conceituado crítico musical Tarik de Souza. Filho de Baden Powell, uma das lendas da música brasileira, Marcel iniciou a sua carreira aos 9 anos, acompanhando o pai pelos palcos do mundo. Aos 15 anos, participou nos discos "Baden Powell e Filhos" e "Suite Afro-Brasileira". Gravou dois CD's a solo - "Samba Novo" e "Aperto de Mão" - e apresenta-se regularmente ao lado dos mais prestigiados músicos brasileiros ou em shows a solo em tournées internacionais. Em 2006, foi indicado para o Prémio Tim de Música Popular Brasileira na categoria Revelação. O trio que se apresenta em Sines é composto por Marcel Powell (guitarra), Luiz Augusto Cavani (bateria) e Gerson Saeki (baixo).



CENTRO DE ARTES DE SINES: AUDITÓRIO

RECITAL DE CANTO E GUITARRA(S): ALPHA GUITAR TRIO COM ANA PAULA RODRIGUES

Música de Albeniz, Falla e outros compositores num recital com a participação do soprano sineense Ana Paula Rodrigues.

CAS - Auditório | 13 de Junho | 22h00 | 5 euros | Org. Câmara Municipal de Sines



A combinação da voz com a guitarra é uma das mais comuns mas também mais interessantes, quer no campo da música erudita, quer noutros géneros musicais. Este recital tem início com uma primeira parte composta exclusivamente por repertório para trio de guitarras abrangendo diferentes épocas.



Os compositores representados são Albeniz, Gragnani, Dogson e Ourkouzounov. Na segunda parte, apresentam-se obras para trio de guitarras e soprano, com destaque para “Siete Canciones Populares Españolas”, do compositor Manuel de Falla. O Alpha Guitar Trio foi criado em 2006 por um grupo de músicos diplomados em guitarra pela Escola Superior de Música de Lisboa e pelo Instituto Jean Piaget de Almada. É formado por André Gross, Nuno Santos e Luís Roldão. Ana Paula Rodrigues, soprano com origens em Sines, tem no seu repertório obras como “Stabat Mater”, de Pergolesi, a ópera “Der Schauspieldirektor”, de Mozart, e o musical “Sweeney Todd”, de Stephen Sondheim.

CENTRO DE ARTES DE SINES: AUDITÓRIO

AUDIÇÃO DE VERÃO DA ESCOLA DAS ARTES DE SINES

CAS - Auditório | 20 de Junho | Sessões às 18h30 e 22h00 | Gratuito mediante reserva na Escola das Artes de Sines | Org. EAS / Câmara Municipal de Sines



A Escola das Artes de Sines, instituição que se tem vindo a afirmar como uma referência no ensino inovador da música, apresenta nesta audição uma selecção dos seus grupos instrumentais e vocais. Com o Verão à porta, o calor da música vai ajudar a aquecer os ânimos daqueles que se juntarem aos professores e alunos da escola. Numa grande diversidade de estilos musicais, vai ser possível testemunhar os resultados do empenho e trabalho desenvolvido por todos ao longo do último trimestre lectivo do ano.

CENTRO DE ARTES DE SINES: AUDITÓRIO

“AS MIL E UMA NOITES” AUDIÇÃO DOS ATELIÊS DE MOVIMENTO DE DANÇA DO CAS

CAS - Auditório | 26 de Junho | 19h00 | Gratuito mediante reserva | Org. Câmara Municipal de Sines



Os alunos dos Ateliês de Dança e Movimento do Centro de Artes de Sines apresentam-se em palco num espectáculo baseado na história “As Mil e Uma Noites”, com coreografia de Albina Petrolati. Shariar é o sultão de um poderoso reino. Em virtude de traição da sua esposa, Shariar desposa, a cada noite, uma mulher diferente, que é executada logo no dia seguinte. Certo dia, Sherazade é a escolhida do sultão. Para sobreviver, encontra um estratagema: deixar o sultão suspenso pelas histórias que, noite após noite, lhe conta. Algumas das suas histórias e personagens, como Ali Babá, Sindbad o marinheiro, Aladim e o génio da lâmpada e a própria Sherazade tornaram-se figuras de um repertório único na literatura mundial.

CENTRO DE ARTES DE SINES: AUDITÓRIO

“O ESPANTO”, PELO TEATRO DO MAR

O novo espectáculo de rua do Teatro do Mar inspira-se n'«As Aventuras de João Sem Medo», de José Gomes Ferreira.

CAS - Exterior | 27 de Junho (22h00) e 28 de Junho (16h00) | Entrada livre | Org. Câmara Municipal de Sines. Espectáculo realizado no âmbito do protocolo celebrado entre a Câmara Municipal de Sines e a Associação Contra-Regra



© João Calvário

O novo espectáculo de rua do Teatro do Mar, destinado a todos os públicos, conta a história de João Sem Medo. Cansado do marasmo da sua pequena aldeia, decide partir. Nas suas aventuras, enfrenta dificuldades contra uma natureza feroz, representativa das dificuldades da vida quando se quer ser livre e não ter medo. Conhece o amor, a desilusão e um mundo que o espanta com as suas regras às avessas e onde tudo se transforma. Trata-se de uma parábola que reflecte as diferentes vivências e relações de espaço e tempo entre a província e a cidade e entre a cultura popular e a cultura (global) urbana. “O Espanto” é

um espectáculo de teatro visual e não verbal, com uso de máscaras, marionetas, andas, máquinas de cena deambulatórias e bonecos e objectos de grande dimensão.

Ficha Técnica: Conceito, Encenação e Direcção de Actores - Julieta Aurora Santos | Dramaturgia e Assistência - Luís Cruz | Actores - Carlos Campos, Luís João Mosteias, Sérgio Vieira, Patrícia Andrade | Criação e Construção de Cenografia e Adereços - João Calvário; Maria Matos; Sandra Santos; Hugo Custódio | Figurinos - Sandra Santos; Maria Matos | Produção Executiva - Artur Chainho | Direcção Técnica - Luís João Mosteias | Operação de Iluminação - Hugo Custódio | Operação de Som - Julieta Santos | Operação de Cena - Artur Chainho; Maria Matos; Luís Cruz; Julieta Santos | Secretariado e Administração - Sónia Custódio | Produção - Contra-Regra - Associação de Animação Cultural

CENTRO DE ARTES DE SINES: BIBLIOTECA

CONTOS NO CAS

Despertar a imaginação na Hora do Conto, Intercâmbio de Contos e Cenário das Histórias.



HORA DO CONTO “O QUARTO DOS MEUS SONHOS III”

CAS - Biblioteca (Sala da Hora do Conto) | Horário normal: segunda, quinta e sexta-feira, às 10h00 e às 12h00 | 45m / sessão | Para pré-escolar e 1.º ciclo | Mediante marcação | Org. Câmara Municipal de Sines

Eis o final do conto que acompanhou as crianças de Sines ao longo do ano lectivo. Finalmente veremos o que acontecerá ao Gaspar depois da viagem maravilhosa ao Reino da Fantasia. Será que o sonho entrou naquele quarto mágico e especial? Será que aqueles seres adormecidos transformaram a vida do menino? Será que as canções o levaram a acreditar que ele era capaz?

LER E BRINCAR NA SALA DA HORA DO CONTO

Acompanhados pelos pais ou educadoras de infância, crianças de todas as idades poderão usufruir, sem hora marcada, da magia do cenário na leitura de histórias

animadas. Todo o ano, dentro do horário da Biblioteca, dirija-se à funcionária de serviço no Sector infanto-juvenil, que o acompanhará à respectiva sala.

INTERCÂMBIO DE CONTOS: “QUEM CONTA UM CONTO... ACRESCENTA VÁRIOS PONTOS”

Escolas e Biblioteca | Maio e Junho | Para as escolas (1.º ciclo) | Mediante marcação | Org. Câmara Municipal de Sines

Pretende-se criar uma cadeia dinâmica e criativa. A imaginação viajará de turma em turma. O Centro de Artes fornecerá um livro que servirá de registo de todos os capítulos que cada turma criará. Cada ano lectivo terá um livro que circulará pelas várias turmas. Cada turma produzirá um capítulo. O produto final será um livro por cada ano lectivo que será exposto na Biblioteca Municipal e posteriormente oferecido à Biblioteca Escolar.

CENÁRIO DAS HISTÓRIAS

CAS - Biblioteca (sector infanto-juvenil) | Maio e Junho | Segundas, terças e quartas | 13h30-15h00 | Para as escolas (pré-escolar e 1º ciclo) | Mediante marcação | Org. Câmara Municipal de Sines

Entre cenários de um teatrinho de papel, os nossos visitantes vão criar, através de imagens, histórias provenientes das suas ideias cheias de criatividade. Desta vez, a Sra. do Guarda-Chuva vai mesmo acreditar que eles são capazes de inventar contos e histórias de encantar.

CENTRO DE ARTES DE SINES: SERVIÇO EDUCATIVO E CULTURAL

ATELIÊS DE MOVIMENTO E

DANÇA PARA CRIANÇAS, JOVENS E ADULTOS

Cinco cursos para abrir a vida à experiência da dança.



PROPEDÊUTICA DA DANÇA

Público-alvo: 7-9 anos

Quartas-feiras: 18h00 às 19h00

Quintas-feiras: 18h00 às 19h00

Professora: Teresa Negrão

BARRA DE CHÃO

Público-alvo: Adultos

Terças-Feiras: 19h00 às 20h00

Professora: Teresa Negrão

DANÇA CRIATIVA

Público-alvo: 3-5 anos e 5-8 anos

Sábados: 9h45 às 12h45

Professora: Albina Petrolati

MODERN JAZZ

Público-alvo: 11-13 anos e 14-17 anos

Terças-feiras: 18h00 às 19h00

Professora: Albina Petrolati

CURSO DE INICIAÇÃO À DANÇA

Público-alvo: Adultos

Quartas e Quintas: 19h00 às 20h30

Professora: Albina Petrolati

CENTRO DE ARTES DE SINES: SERVIÇO EDUCATIVO E CULTURAL

ATELIÊS DO ARQUIVO HISTÓRICO ARNALDO SOLEDADE

No Arquivo e nas escolas, iniciativas para aprender mais sobre a memória de Sines e de Portugal o trabalho realizado para a sua preservação.



NOVOS ATELIÊS

HISTÓRIA CONTADA POR NOTAS DE MÚSICA: A SMURSS (1898-...)

CAS - Centro de Exposições | 16 de Maio - 30 de Junho | Para todos os níveis de ensino | Mediante marcação | Org. Câmara Municipal de Sines

A União Recreio e Sport Sineense tem uma vida longa e rica que esta exposição pretende ilustrar, situando-a no contexto da história de Portugal da Época Contemporânea e da história das filarmónicas portuguesas.

À DESCOBERTA... DOS AÇORES

CAS - Centro de Exposições | Maio e Junho | Para 1.º e 2.º ciclos | Mediante marcação | Org. Câmara Municipal de Sines

Vem aprender mais sobre os Descobrimentos Portugueses e o arquipélago dos Açores.

ATELIÊS REGulares

ARQUIVO FORA DE PORTAS

Escolas | Durante o ano lectivo de 2008/2009 | Mediante marcação | Material fornecido ao docente | Org. Câmara Municipal de Sines

O Arquivo vem à tua sala de aula e mostra-te os documentos que explicam a história de Sines, de Portugal e do mundo.

VISITAS GUIADAS AO ARQUIVO HISTÓRICO

CAS - Arquivo Histórico Arnaldo Soledade | Segundas-feiras, a partir das 14h30 | Para toda a comunidade | Mediante marcação | Org. Câmara Municipal de Sines

Uma visita ao Arquivo Histórico Arnaldo Soledade e ao seu trabalho.

ARQUIVISTA POR UM DIA

CAS - Arquivo Histórico Arnaldo Soledade | 1.ª quarta-feira do mês | Para 3.º ciclo e ensino secundário | Mediante marcação | Org. Câmara Municipal de Sines

Faz o trabalho de um arquivista por um dia.

CLUBE DE HISTÓRIA

CAS - Arquivo Histórico Arnaldo Soledade | Para ensino secundário | Mediante marcação | Org. Câmara Municipal de Sines

Como associado do clube podes descobrir a história de Sines duas vezes por mês, aprender a descodificar manuscritos e a escrever o passado de Sines página a página.

CENTRO DE ARTES DE SINES: SERVIÇO EDUCATIVO E CULTURAL

VISITAS E ATELIÊS DO MUSEU DE SINES | CASA DE VASCO DA GAMA

Para as escolas, famílias, seniores e público em geral, propostas para conhecer de forma orientada os conteúdos do novo Museu de Sines / Casa de Vasco da Gama.

INICIATIVAS ESPECIAIS (MAIO)

DIA INTERNACIONAL DOS MUSEUS: VISITA-GUIADA PARA FAMÍLIAS

Castelo de Sines | 17 de Maio | 16h30 | Para famílias
| Mediante marcação | Org. Câmara Municipal de Sines

Uma visita guiada ao Museu especialmente concebida para as famílias. Inclui animação musical trazida às muralhas do Castelo pela Escola das Artes de Sines.

VISITA-ATELIÊ “LER A PAISAGEM” NUM OLHAR DE CRIANÇA

Castelo de Sines | 18 de Maio | 10h00-12h00 | Dur. 45m | Para pré-escolar | Mediante marcação | Org. Câmara Municipal de Sines

Um exercício de ligação entre o recém-editado Guia “Ler a Paisagem”, que propõe um passeio por Sines guiado pelos seus escritores, o olhar de uma criança e uma tela em branco.

VISITA-ATELIÊ “LER A PAISAGEM” AO SABOR DE UMA CHÁVENA DE CHÁ

Castelo de Sines | 18 de Maio | 16h00 | Para seniores | Mediante marcação | Org. Câmara Municipal de Sines

Um encontro de amigos em torno das memórias de Sines e de uma chávena de chá.



INICIATIVAS REGULARES

VISITA-ATELIÊ “SINES EM MUSEU”

Castelo de Sines | Maio e Junho | 10h00-17h00 | Dur. 1h30 | Para 1.º e 2.º Ciclo | Mediante marcação | Org. Câmara Municipal de Sines

GAMA DE SENTIDOS

Castelo de Sines | Maio e Junho | 10h00-17h00 | Dur. 1h30 | Para pré-escolar | Mediante marcação | Org. Câmara Municipal de Sines

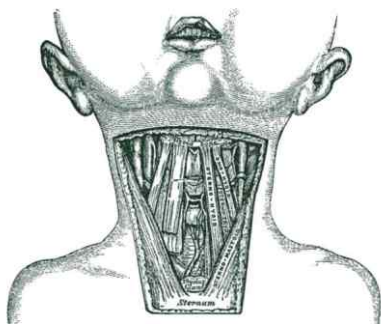
VISITAS GUIADAS

Castelo de Sines | Maio e Junho | Para 3.º ciclo, ensino secundário e público em geral | Mediante marcação | Org. Câmara Municipal de Sines

CENTRO DE ARTES DE SINES: SERVIÇO EDUCATIVO E CULTURAL

AGEN 2009 “MOVIMENTO CORPO DANÇA”

Escolas, Centro de Artes de Sines, Escola de Artes de Sines e Museu de Sines | Maio | Iniciativa integrada no Programa Território Artes



O Centro de Artes de Sines integra a Acção de Grande Envolvimento Nacional - AGEN 2009 Movimento Corpo Dança - a realizar no âmbito do Programa Território Artes. Esta acção teve como ponto de partida o Dia Mundial da

TERRITÓRIODARTES *dgARTES* DIRECÇÃO GERAL DAS ARTES

Dança (29 de Abril) e pretende explorar o tema da corporalidade e do movimento durante todo o mês de Maio. Projecta-se assim um intenso período de realizações que aproximam as artes do espectáculo ao quotidiano do cidadão.

EXPOSIÇÃO “UMA CARTA COREOGRÁFICA”

Escolas, Centro de Artes de Sines, Escola de Artes de Sines e Museu de Sines | Maio

ATELIÊ DE EXPLORAÇÃO “UMA CARTA COREOGRÁFICA”

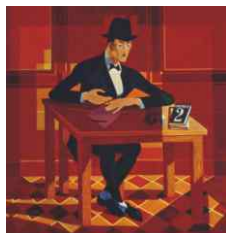
Escolas, Centro de Artes de Sines, Escola de Artes de Sines e Museu de Sines | Maio | Para as escolas | Adaptável aos vários anos escolares | Mediante marcação

CENTRO DE ARTES DE SINES: SERVIÇO EDUCATIVO E CULTURAL

“VIAJAR, PERDER PAÍSES” ESPECTÁCULO PARA AS ESCOLAS

CAS - Auditório | 27 de Maio | 10h00 | Para ensino secundário | Mediante marcação | Org. CMS

Depois de um ano de celebrações sobre o nascimento de Fernando Pessoa, António Capelo regressa ao universo assombrado do poeta, explorando algumas das passagens mais significativas da sua obra. Espectáculo destinado a um público escolar, com base em textos leccionados nos 10.º, 11.º e 12.º anos, que celebra, pela voz de Romi Soares e um violoncelo, a glória desse viajante prodigioso, cuja errância pessoal e poética evoca “aquele outrora” da infância perdida, “como se cada pedra fosse todo um universo”.



CENTRO DE ARTES DE SINES: SERVIÇO EDUCATIVO E CULTURAL**ATELIÊ “OS PÉS NA FOLHA E UM PINCEL À MÃO”**

CAS - Blackbox | 4-15 de Maio e 8-26 de Junho | 10h00-15h00 | Para pré-escolar e 1.º ciclo | Mediante marcação | Org. Câmara Municipal de Sines

Um ateliê que pretende conciliar as artes plásticas, o movimento e a corporalidade num período musicalmente ritmado. A partir da música e do movimento, o corpo de cada criança desenhará no espaço a sua obra de arte, criando cenografias e, simultaneamente, coreografias diferenciadas e personalizadas.

**CENTRO DE ARTES DE SINES: SERVIÇO EDUCATIVO E CULTURAL****VISITAS GUIADAS “SONS EM MARCHA”**

CAS - Centro de Exposições | 16 de Maio a 28 de Junho | 10h00-17h00 | Para todas as idades | Mediante marcação | Org. Câmara Municipal de Sines

No âmbito da exposição interactiva “Sons em Marcha”, o Serviço Educativo e Cultural realiza visitas guiadas nas quais as crianças poderão descobrir e interagir com os instrumentos musicais. Nos dias 27 de Maio e 12 de Junho, realizam-se, em paralelo, os ateliês de música “Instrumentos de Orquestra e Outros”, dinamizados pela Escola de Artes de Sines (ver pág. 27).

**CENTRO DE ARTES DE SINES: SERVIÇO EDUCATIVO E CULTURAL****FÉRIAS CAS - ESPECIAL VERÃO**

CAS | 22 de Junho a 3 de Julho | 10h00-12h30 e 14h00-17h00 | Para crianças 6-12 anos | Inscrições até 17 de Junho no balcão do CAS | Org. Câmara Municipal de Sines

Porque Verão rima com diversão, o Centro de Artes volta a programar um plano de actividades lúdico-pedagógicas de cariz transdisciplinar onde a animação e a aprendizagem das várias linguagens artísticas se cruzam. Ao longo de 10 dias, desafio será a palavra-chave que guiará as crianças não só pelos espaços do CAS, como também os conduzirá fora de portas pelo jardim, Castelo, praia e campo.



ESCOLA DAS ARTES DE SINES EM MAIO E JUNHO

MÚSICA AO VIVO

ORQUESTRA DE VIOLINOS “OS PAGANINUS”

CAS - Auditório | 9 Maio | 18h30

A Orquestra de Violinos do Conservatório Regional de Setúbal, Os Paganinus, constituída por cerca de 100 jovens violinistas, de idades compreendidas entre os 3 e os 18 anos, actua em Sines numa sessão especialmente dedicada aos mais novos, mas aberta a todos os que queiram assistir. Trata-se de uma iniciativa realizada no âmbito de um intercâmbio de escolas, estando previsto que, em data a definir, serão os jovens músicos da Escola das Artes de Sines que se apresentarão em Setúbal para mostrar a sua aprendizagem.

ANIMAÇÃO MUSICAL NO DIA INTERNACIONAL DOS MUSEUS

Museu de Sines | 17 de Maio (2 sessões: 15h00 e 17h00) e 18 de Maio (2 sessões: 10h00 e 16h00)

Espectáculo de animação no Museu de Sines. Desfrutar de uma exposição ao som de um dueto de trombone e fagote. Mais informações sobre as comemorações do Dia Internacional dos Museus na pág. 23.

CLUB 33: JAM SESSIONS

Bar XL | 19 de Maio e 16 de Junho | Sessões às 23h30 e à 1h00

Regularmente, na terceira terça-feira de cada



mês, uma banda de professores da Escola de Artes de Sines lança o mote para que, num ambiente de criatividade espontânea, se juntem todos aqueles que queiram participar e assistir a uma “jam session” na boa tradição dos clubes de jazz. Desta vez, o espaço escolhido é o do Bar XL, junto à Igreja de Nossa Senhora das Salas.

CONCERTO COMEMORATIVO DO DIA MUNDIAL DOS OCEANOS

Praia Vasco da Gama | 8 de Junho | 19h00

A propósito do Dia Mundial dos Oceanos, um final de tarde musical na Praia Vasco da Gama com interpretação de uma obra onde a água é o tema: “Música Aquática” (Water Music), de Haendel, por um quarteto de cordas.

ATELIÊS E INICIATIVAS PARA AS ESCOLAS

ATELIÊ “I AM A ROCK STAR”

Escola das Artes de Sines | Maio e Junho (datas a divulgar) | Para escolas do ensino regular e EAS | Mediante marcação

O objectivo deste ateliê é proporcionar ao aluno a experiência de estar num estúdio de gravação, perceber o seu funcionamento e participar activamente na construção de uma pequena obra musical, transmitindo simultaneamente conceitos gerais relacionados com a produção e construção de uma música.

SESSÕES “O JAZZ VAI À ESCOLA”

Agrupamento Vertical e Escola Poeta Al Berto | Maio e Junho (datas a divulgar) | Mediante marcação

Promover e divulgar o jazz junto das escolas do ensino regular é o objectivo destas sessões. No seu decurso, os intervenientes executam vários temas que elucidam o ouvinte de forma ligeira e descontraída sobre questões tão diversas como: técnica e características dos instrumentos, linguagem idiomática, forma e orgânica da improvisação e história sociopolítica e estética do jazz.

SESSÕES “INSTRUMENTOS DE ORQUESTRA E OUTROS”

Centro de Artes de Sines | 27 de Maio e 12 de Junho | 10h00 | Para escolas do ensino regular

Ciclo de seis sessões onde se vê, fala, ouve e toca. O objectivo é sensibilizar o público escolar para os vários tipos de instrumentos de orquestra e as suas linguagens.

ATELIÊS PARA MÚSICOS E ALUNOS DE MÚSICA

WORKSHOP “O ACORDEÃO: OUTROS CAMINHOS” (PARA ACORDEONISTAS)

Escola das Artes de Sines e Salão da Música | 29 e 30 de Maio | Mediante marcação | Parceria Associação Grémio de Músicas / EAS

Este workshop de acordeões acústico e eléctrico, ministrado por João Frade, destina-se a músicos e alunos deste instrumento que queiram aperfeiçoar os seus conhecimentos. Acordeonista desde os 8 anos, João Frade rapidamente começou a ganhar concursos, tendo sido primeiro classificado em mais de 20 competições de acordeão e música em Portugal e no estrangeiro. Entre os galardões obtidos, destacam-se o World



SINES EM AGENDA

Trophy, a Coupe Mondiale, a competição Castelfidardo e a competição francesa “LE TEIL”. Trabalhando em vários estilos - pop, jazz, latin jazz, world music, punk, funk, rock -, neste momento procura novos desafios musicais como intérprete, professor, compositor, arranjador e músico de estúdio.

ATELIÊ “VIOLONQUÊ?” PARA VIOLONCELISTAS

CAS - Auditório | 23 de Maio (11h00) e 13 de Junho (11h00) | Orientado por Cristina Anacleto

ATELIÊ “OUVIOLINOTOCAR” PARA VIOLINISTAS

CAS - Auditório | 23 de Maio (12h00) e 13 de Junho (12h00) | Orientado por Cristina Anacleto e Gonçalo Ruivo

ATELIÊ DE SOPROS OFICINA DE METALURGIA

CAS - Auditório | 5 de Maio (19h00) e 2 de Junho (19h00) | Orientado por Rui Teixeira

ATELIÊS PARA TODOS

WORKSHOP “REPEAT ME”

Casa da Juventude | 28 de Maio e 25 de Junho | 18h00-23h00 | Gratuito, mediante marcação na Casa da Juventude (gabinete.juventude@mun-sines.pt)

Workshop de carácter prático que tem como objectivo a construção de música recorrendo ao uso de “loops”, dando a conhecer as novas ferramentas tecnológicas associadas à música.

WORKSHOP “MÚSICA CONCRETA”

Casa da Juventude | 28 de Maio e 25 de Junho | 18h00-23h00 | Gratuito, mediante marcação na Casa da Juventude (gabinete.juventude@mun-sines.pt)

Workshop prático que tem como objectivo a



construção de uma obra tomando como base os sons do quotidiano, sons que serão manipulados e descontextualizados recorrendo ao uso das novas ferramentas tecnológicas associadas à música.

WORKSHOP “POR DETRÁS DA MÚSICA: O SOM”

Agrupamento Vertical e Escola Poeta Al Berto | Maio e Junho (datas a divulgar) | Mediante marcação

Workshop de carácter prático que tem como objectivo a análise física e matemática do som, recorrendo a ferramentas tecnológicas associadas à música.

MÚSICA COM HISTÓRIA

Escola das Artes de Sines | Maio e Junho (datas a divulgar) | Mediante marcação

Workshop de carácter prático que tem como objectivo a construção de uma obra inspirada numa história, recorrendo ao uso das novas ferramentas tecnológicas associadas à música.

MUSEU DE SINES

O SÉCULO XX EM SINES

O núcleo sede do Museu, instalado no Paço dos Governadores Militares, no Castelo, acolhe uma grande exposição dedicada ao século XX em Sines.

Museu de Sines | Até ao final de 2009 | Terça a domingo, 10h00-13h00 e 14h00-17h00 | Entrada livre | Org. Câmara Municipal de Sines



Tecto do século XVIII restaurado



Área relativa à indústria corticeira



Recriação de interior de monte alentejano



Sala sobre a Praia Vasco da Gama

O Museu de Sines é cenário de uma viagem por Sines ao longo do século XX. Realizada com o contributo de associações, empresas, entidades e particulares, é uma exposição em aberto, onde se pretende efectuar o registo da memória dos visitantes, mediante a realização de entrevistas, e irá apresentar regularmente novos capítulos resultantes de empréstimos ou doações. Patente até ao final de 2009, esta exposição retrata a evolução de actividades como a pesca e a indústria da cortiça, marcantes na vida de Sines ao longo dos últimos 100 anos, e os grandes acontecimentos com impacto na história do concelho, com destaque para a implantação do complexo de Sines, um processo de características económicas e sociais sem paralelo no século XX português. O rico espólio arqueológico de Sines é abordado do ponto de vista do percurso da sua descoberta ao longo do século.

CALENDÁRIO DESPORTIVO

1 a 3 de Maio

SinesCat - Prova de Catamarans. Baía de Sines e São Torpes

2 de Maio

Campeonato Regional de Andebol Minis
Pavilhão dos Desportos. 10h00: Andebol C. Sines x A. Moinho / 11h00: A. Moinho x Torrense / 12h00: Torrense x Andebol C. Sines

Futebol (juniores): Vasco da Gama x Pinhalnovense. Estádio Municipal, 15h00

Futsal (seniores): Independentes x AMSAC. Pavilhão dos Desportos, 16h00

Hóquei (seniores): Vasco da Gama x Parede. Pavilhão dos Desportos, 18h00

3 de Maio

Hóquei (iniciados): Vasco da Gama x Fabril. Pavilhão dos Desportos, 10h00

Futebol (iniciados): Vasco da Gama x Quinta do Conde. Estádio Municipal, 10h30

Hóquei (infantis): Vasco da Gama x Azeitonense. Pavilhão dos Desportos, 11h00

Hóquei (juniores): Vasco da Gama x Sesimbra. Pavilhão dos Desportos, 16h00

Futebol (seniores): Vasco da Gama x Luso. Estádio Municipal, 16h00

9 de Maio

Futsal (iniciados): Independentes x Cariocas. Pavilhão dos Desportos, 15h00

Andebol (seniores): Andebol Clube de Sines x Vitória. Pavilhão dos Desportos, 21h00

9 e 10 de Maio

Torneio de Nadador Completo. Piscina Municipal Carlos Manafaia, 9 Maio (15h00-19h00) e 10 Maio (9h30-13h00).

10 de Maio

Hóquei (iniciados): Vasco da Gama x Santiago. Pavilhão dos Desportos, 10h00

Futebol (iniciados): Vasco da Gama x Costa da Caparica. Estádio Municipal, 10h30

Hóquei (escolares): Vasco da Gama x Naval. Pavilhão dos Desportos, 11h00

Andebol (juvenis): Andebol Clube de Sines x Redondo. Pavilhão dos Desportos, 16h00

16 de Maio

Andebol (infantis): Andebol Clube de Sines x Zona Azul. Pavilhão dos Desportos, 10h00

Futsal (femininos): Independentes x Quinta do Conde. Pavilhão dos Desportos, 15h00

Futebol (juniores): Vasco da Gama x Galitos. Estádio Municipal, 15h00

Hóquei (seniores): Vasco da Gama x Amadora. Pavilhão dos Desportos, 18h00

17 de Maio

Futebol (juvenis): Vasco da Gama x Fabril. Estádio Municipal, 10h30

Hóquei (infantis): Vasco da Gama x Naval. Pavilhão dos Desportos, 11h00

Raid BTT Alvalade / Porto Covo. Alvalade Sado - Porto Covo

23 de Maio

Hóquei (seniores): Vasco da Gama x Nafarros. Pavilhão dos Desportos, 18h00

Andebol (seniores): Andebol Clube de Sines x Olhanense. Pavilhão dos Desportos, 21h00

23 e 24 de Maio

3.º Encontro Nacional Vespista do Litoral Alentejano. Concelho de Sines

I Etapa Open de Bodyboard do I Circuito Sines Surf Clube. São Torpes

24 de Maio

Festival de Ginástica de Sines. Pavilhão dos Desportos, 16h00

Andebol (infantis). Andebol Clube de Sines x Zona Azul. Pav. Escola EB 2,3, 11h00

Andebol (juvenis). Andebol Clube de Sines x Vidigueira. Pav. Escola EB 2,3, 15h00

Futebol (seniores). Vasco da Gama x Beira Mar. Estádio Municipal, 17h00

30 de Maio

Futsal (iniciados): Independentes x B. Miranda. Pavilhão dos Desportos, 15h00

Futsal (femininos): Independentes x CB Alcochete. Pavilhão dos Desportos, 17h30

IV Duatlo Jovem Cidade de Sines. Av. Vasco da Gama, 15h30

31 de Maio

Hóquei (iniciados): Vasco da Gama x Seixal. Pavilhão dos Desportos, 10h00

Hóquei (infantis): Vasco da Gama x Fabril. Pavilhão dos Desportos, 11h00

6 de Junho

Sines em Movimento - Desporto é Saúde. Estádio Municipal, 9h00-12h00 e 15h00-18h00

7 de Junho

Hóquei (escolares): Vasco da Gama x Seixal. Pavilhão dos Desportos, 11h00

Open Karaté Cup: Kata / Kumite. Pavilhão da Escola EB 2,3, 9h00-22h00

10 de Junho

Aniversário do Ginásio C. Sines. 10h00

13 de Junho

Torneio de Basquetebol. Pav. Escola EB 2,3, 9h00-18h00

14 de Junho

Hóquei (escolares): Vasco da Gama x Santiago. Pavilhão dos Desportos, 11h00

18 de Junho

Brincadeiras Aquáticas. Piscina Municipal Carlos Manafaia, 9h30-11h00

19 de Junho

1.ªs Cambalhotas. Estádio Municipal, 16h30

21 de Junho

2.ª Concentração de Hóquei Escolar. Pavilhão dos Desportos, 9h00

27 e 28 de Junho

Camp. Nac. Trampolins (infantis) + Torneio de Níveis + Saltitões. Pavilhão dos Desportos

SINESCAT 2009

Os melhores praticantes nacionais da modalidade de catamaran competem em Sines.

Praia Vasco da Gama | 1, 2 e 3 de Maio | Ver horários abaixo | Org. Associação Portuguesa da Classe Hobie Cat (APCHC). Alto patrocínio da REN e da Câmara Municipal de Sines.



Entre 1 e 3 de Maio, Sines recebe o SinesCat 2009, uma prova de catamarans de vela ligeira aberta a todas as classes e inserida no Circuito Nacional da modalidade. O formato da prova é uma combinação entre regatas de bóias, na Praia Vasco da Gama, onde o evento decorre na sua maioria, e o Raid Sines - São Torpes - Sines, prevendo-se a participação de mais de 25 catamarans e cerca de 100 pessoas, entre velejadores e organização. Sines foi o concelho escolhido para a realização da prova pelas excelentes condições naturais para a prática de desportos ligados ao mar, pelos bons acessos e pela ligação histórica ao mar.

1 de Maio

14h00 - 17h00: Regata

2 de Maio

12h00 - 17h00: Raid Sines - São Torpes - Sines

3 de Maio

12h00 - 15h00: Regata

16h00: Encerramento do evento com entrega de troféus

TORNEIO DE NADADOR COMPLETO

Piscina Municipal de Sines Carlos Manafaia | 9 de Maio (15h00-19h00) e 10 de Maio (9h30-13h00) | Org. Associação de Natação do Sul

A Piscina Municipal recebe, nos dias 9 e 10 de Maio, o Torneio de Nadador Completo da Associação de Natação do Sul. As competições decorrem, no dia 9, entre as 15h00 e as 19h00, e, no dia 10, entre as 9h30 e as 13h00. As provas de nadador completo reúnem várias provas de natação, de resistência pura e de velocidade, vencendo o atleta com mais pontos no final.



RAID BTT ALVALADE / PORTO COVO

Alvalade Sado - Porto Covo | 17 de Maio | Org. FC Alvaladense. Apoio Câmara Municipal de Sines

Realiza-se, no dia 17 de Maio, a 11.^a edição do clássico Raid BTT Alvalade / Porto Covo, integrado no calendário Bike Team e com a participação esperada de 1000 ciclistas. Com início em Alvalade-Sado, a prova não tem carácter competitivo e reúne praticantes de todos o país. Serão seguidos trilhos, caminhos rurais e estradas nos concelhos de Santiago do Cacém e Sines, com extensões que podem ir dos 60 aos 120km, conforme o percurso escolhido. Mais detalhes: www.bttalvaladense.com.



ENCONTRO VESPISTA DO LITORAL ALENTEJANO

O Vespa Clube do Alentejo Litoral organiza, nos dias 23 e 24 de Maio, o 3.º Encontro Nacional Vespista do Litoral Alentejano, com a participação prevista de mais de 100 vespistas.

23 de Maio

12h00 - Recepção e inscrições - Kartódromo de Santo André
14h00 - Participação nas comemorações do Dia do Vizinho (JF Santo André)
17h00 - Passeio pelos concelhos de Sines e Odemira, com paragem na Av. Vasco da Gama e final no Parque de Campismo SITAVA (Milfontes)

24 de Maio

10h00 - Passeio por Milfontes - Ilha do Pessegueiro - Porto Covo - Sines
13h00 - Almoço-convívio em Sines e passeio pela cidade



FESTIVAL DE GINÁSTICA DE SINES

A ginástica, nas suas múltiplas vertentes e modalidades, está em festa no Pavilhão dos Desportos de Sines.

Pavilhão dos Desportos | 24 Maio | 16h00 | Org. Câmara Municipal de Sines. Apoio Academia de Ginástica de Sines e Ginásio Clube de Sines



A Câmara Municipal de Sines, com o apoio da Academia de Ginástica de Sines e do Ginásio Clube de Sines, organiza o Festival de Ginástica de Sines, criado com o objectivo de divulgar uma das modalidades desportivas que, historicamente, melhores resultados tem produzido a nível de formação e competição em Sines. Estarão presentes nas demonstrações cerca de 250 pessoas, entre participantes dos programas municipais Desporto é Vida +55 Anos e BabyGym e atletas da Academia de Ginástica de Sines, Ginásio Clube de Sines, Ginásio Clube do Sul, Escola de Dança Ruby Dance, Bombeiros Voluntários da Amadora, AcroÁguias - Sport Lisboa e Benfica e Federação de Ginástica de Portugal. Será uma oportunidade para a divulgação da ginástica de formação e para dar a conhecer diferentes vertentes desta modalidade, tais como o "tumbling", os trampolins, a ginástica de manutenção, a ginástica para bebés, a dança, a aeróbica, a ginástica rítmica e a ginástica para todos. Dirigido a toda a população, com entrada gratuita, espera-se que o evento constitua também uma motivação acrescida para a prática desportiva.

DESPORTO ESCOLAR

ACTIVIDADES DO 3.º PERÍODO



PASSEIO PEDESTRE: PERCURSOS DA NATUREZA - CAÇA LIXO

Englobado no projecto do Dia Mundial do Ambiente

5 de Junho | Para 3.º ano do 1.º ciclo

OLIMPIÁDAS ESCOLARES: FESTA DESPORTIVA DE ENCERRAMENTO - 4.º ANO

Pavilhão dos Desportos e espaços desportivos das escolas | 15, 16, 17 de Junho | Para 4.º ano do 1.º ciclo

BRINCADEIRAS AQUÁTICAS

Piscina Municipal de Sines Carlos Manafaia | 18 de Junho | 9h30-11h00 | Para jardins-de-infância

10.º FESTIVAL INFANTIL 1.ªS CAMBALHOTAS

Estádio Municipal | 19 de Junho | 16h30 | Para jardins-de-infância, 1.º e 2.º anos do 1.º Ciclo

CAMP. NAC. DE TRAMPOLINS (INFANTIS) + TORNEIO NACIONAL DE NÍVEIS + SALTITÕES

Sines recebe mais um grande acontecimento da ginástica acrobática portuguesa.

Pavilhão dos Desportos | 27 e 28 de Junho | Todo o dia | Org. Federação Portuguesa de Trampolins e Desportos Acrobáticos / Academia de Ginástica de Sines. Apoio Câmara Municipal de Sines



O Pavilhão dos Desportos de Sines volta a receber um grande acontecimento de ginástica acrobática. Desta vez, trata-se de um evento triplo, com o Campeonato Nacional de Trampolins (Infantis), o Torneio Nacional de Níveis e demonstrações de saltitões e classes congêneres. Trata-se de um evento promovido pela Federação Portuguesa de Trampolins e Desportos Acrobáticos e pela Academia de Ginástica de Sines, com o apoio da Câmara Municipal de Sines. Estima-se a presença de cerca de 450 atletas entre os 5 e os 17 anos.

INICIATIVAS CASA DA JUVENTUDE



APRESENTAÇÃO DA ÁREA DE PROJECTO DOS ALUNOS DO 12.º ANO: “BANCO DE TEMPO”

Castelo de Sines | 9 de Maio | 18h30 | Parceria Casa da Juventude

FESTA “BANCO DE TEMPO” (SINES UNIT + DJ BLACKMAMBA)

Casa da Juventude | 9 de Maio | 22h30 | Org. Alunos do 12.º ano da área de projecto “Mexe-te pela Cultura, Mexe-te por Ti”

WORKSHOPS REPEAT ME + MÚSICA CONCRETA

Casa da Juventude | 28 de Maio e 25 de Junho | Mais detalhes na pág. 28

I ETAPA OPEN DE BODYBOARD DO I CIRCUITO SINES SURFCLUBE

São Torpes | 23 e 24 de Maio | Mais informações: www.sinessurfclube.com

NOITES NO LARGO

Largo Poeta Bocage | Junho e Agosto | Mais informações: sinesjovem.blogspot.com

Um dia por semana, o Largo vai receber “jam sessions”, karaoke, torneios de playstation 3, animação de rua e muito mais.



bancodetempo



COMEMORAÇÕES DO DIA DO PESCADOR

Salão da Música | 30 de Maio | Org. Câmara Municipal de Sines



A Câmara Municipal de Sines organiza, no dia 30 de Maio, as comemorações do Dia do Pescador 2009. Entre outras iniciativas, que poderão ser conhecidas no desdobrável próprio das comemorações, realiza-se, no Salão da Música, o tradicional jantar-convívio para a comunidade piscatória e suas famílias. A animação estará a cargo de João Frade, um dos melhores acordeonistas nacionais, primeiro classificado em mais de 20 competições de acordeão em Portugal e no estrangeiro.

JUNHO, MÊS DA CRIANÇA E DA EDUCAÇÃO



Durante o mês de Junho, irão ocorrer várias iniciativas ligadas à educação e à criança, organizadas pelos diversos serviços municipais e com a participação das escolas. Entre essas iniciativas, destaque para as comemorações do Dia Mundial da Criança, no dia 1 de Junho, uma grande festa cheia de animação, jogos e surpresas para todas as crianças do concelho. O programa completo do Mês da Criança e da Educação poderá ser conhecido no seu desdobrável próprio e no site www.sines.pt.

Cultura

Centro de Artes de Sines

Rua Cândido dos Reis - 7520 Sines
Tel. 269 860 080 - Fax 269 860 099
Email cas.geral@netvisao.pt
Site www.centrodeartesdesines.com.pt
Biblioteca Municipal de Sines: terça a sexta,
10h00-20h00, sábado e segunda, 14h00-
20h00; Centro de Exposições: todos os dias,
14h00-20h00; Arquivo Histórico Arnaldo
Soledade: dias úteis, 10h00-18h00

Reservas

Através do telefone do centro, até uma semana
antes do espectáculo. Levantar até à véspera.

Descontos

Estudantes, maiores de 65 anos e grupos de 10
ou mais pessoas usufruem de 25% de
desconto. Portadores do Cartão Social do
Município, professores acompanhantes de
turma e crianças de colo não pagam bilhete. Os
bilhetes com desconto são pessoais e
intransmissíveis e obrigam à identificação na
entrada. Os descontos não são acumuláveis.

Escola das Artes de Sines

Edifício da Antiga Estação de Caminhos-de-
ferro - Av. Gen. Humberto Delgado - 7520 Sines
Tel. 269 636 225
Email easines@sapo.pt

Património

Museu de Sines | Casa de Vasco da Gama

Castelo de Sines - Largo Poeta Bocage
7520 Sines
Tel. 269 632 237
Email info@mun-sines.pt
Terça a domingo, incluindo feriados (excepto
Natal, Ano Novo e Páscoa), 10h00-13h00 /
14h00-17h00

Tesouro da Igreja de N. S. Salas

Largo da N. S. Salas - 7520 Sines
Tel. 269 636 065
Email dphadb@sapo.pt
Quarta a domingo (excepto Natal, Páscoa e 1.º
Janeiro), 10h00-12h30 / 14h00-17h00 (no
Verão, o horário da tarde é 14h30-18h00)

Desporto

Pavilhão dos Desportos (Sector Desporto)

Estrada da Costa do Norte - 7520 Sines
Tel. 269 630 698 - Fax 269 630 697
Dias úteis, 8h00-24h00; Sáb., 8h00-13h00

Piscina Municipal de Sines Carlos Manafai

Monte Chãos - 7520 Sines
Tel. 269 860 020 - Fax 269 860 023
Dias úteis: 8h00-14h00 / 15h00-22h00.
Sábados: 9h00-13h00 / 15h00-18h30
Domingos e feriados: fechado

Parque Desp. Municipal João Martins / Campos de Ténis

Rua Pedro Álvares Cabral - Sines
Tel. 269 630 698 - Fax 269 630 699
Parque: Dias úteis, 8h00-21h30. Fins-de-
semana: 9h00-19h00
Campos de ténis: Todos os dias, 9h00-19h00

Juventude

Casa da Juventude

Largo Poeta Bocage - 7520 Sines
Tel. 269 862 009 - Fax 269 633 022
Email gabinete.juventude@mun-sines.pt
[Http://sinesjovem.blogspot.com](http://sinesjovem.blogspot.com)
Dias úteis, 10h00-18h00

Seniores

Espaço Sénior do Jardim das Descobertas

Jardim das Descobertas - Sines
Tel. 269 634448 - Fax 269 633 022
Todos os dias, 10h00-12h30 / 14h00-18h00 (só
tarde: fins-de-semana e feriados)

Espaço Sénior do Bairro 1.º Maio

Bairro 1.º de Maio, n.º 111-A - Sines
Tel. 91 9355829 - Fax 269 633 022
Todos os dias, 10h00-12h30 / 14h00-18h00 (só
à tarde: fins-de-semana e feriados)

“Sines em agenda” disponível nos seguintes locais

SINES | Câmara Municipal de Sines | Centro de Artes de Sines | Escola das Artes de Sines | Piscina Municipal de Sines | Junta de Freguesia de Sines | Posto de Turismo de Sines | Parque de Campismo de Sines | CMS - Edifício Técnico (S. Marcos) | CMS - Dep. Obras e Serviços Urbanos | Espaço Sénior das Descobertas | Espaço Sénior 1.º de Maio | Pavilhão dos Desportos | Museu de Sines | Mercado Municipal de Sines | Centro Cultural Emmerico Nunes | Aparthotel Sinerama | Residencial Veleiro | Residencial Búzio | Pensão Carvalho | Albergaria D. Vasco | Parque de Campismo de S. Torpes | Bar da Ass. Moradores da Bx. São Pedro | Intermarché | Litoral Supermercados | Pastelaria Vela D'Ouro | Ginásio Kalorias | Snack Bar Navegante | Café Curto Circuito | Padarias Grão D'Ouro (1.º Maio e J. Fialho) | Padaria/Pastelaria Panificadora de St.º André | Ginásio Atenas | Clídis | Cemetra | Esplanada Alentejana | Katus | O Palheiro | Sineshopping | Lojinha d'Avó | Pastelaria Vasco da Gama | Pastelaria Figueiredo & Irmãos | O Sítio | Pastelaria Cores e Sabores | Ponto d'Encontro | Pastelaria D. Vasco | Pastelaria Oliveira | Literatus | Snack Bar Xuxu | Snack Bar Mar Vermelho | Pastelaria Queijadinha | Livraria A das Artes | Café O Farol | Clube Náutico | Restaurante Trinca Espinhas | Toca do Zorro | Restaurante Arte & Sal | Bar da Música

PORTO COVO | Junta de Freguesia de Porto Covo | Posto de Turismo de Porto Covo | Papelaria O Correio | Gelataria “O Marquês” | Cervejaria-Marisqueira “O Marquês” | Metamorphose Bar | Hotel de Porto Covo | Residencial Zé Inácio | Parque de Campismo de Porto Covo | Parque de Campismo Ilha do Pessegueiro | Pizzaria Bella Vita | Café Arsénio | Restaurante Praia Grande

